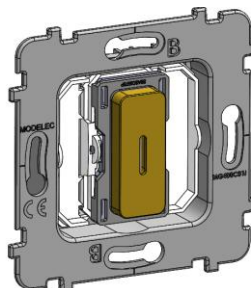


Mécanisme réservé à la fonction poussoir avec usage du module lumineux Led en mode voyant



Mécanisme DUO simple: Nouvelle fonction permettant, avec une même référence, de passer d'un levier va-et-vient à un levier poussoir en une simple pression (ex : tournevis).

1 INSTRUCTIONS ET RECOMMANDATIONS



Avant toute intervention, couper le courant



Dénuder les fils sur 12mm environ
Section câble 0,5 min / 2,5mm² Max



Mécanismes équipés de bornes à connections automatiques



Utiliser des boîtiers de profondeur 50mm
Diamètre 67 ou 68mm pour poste simple

2 CÂBLAGE

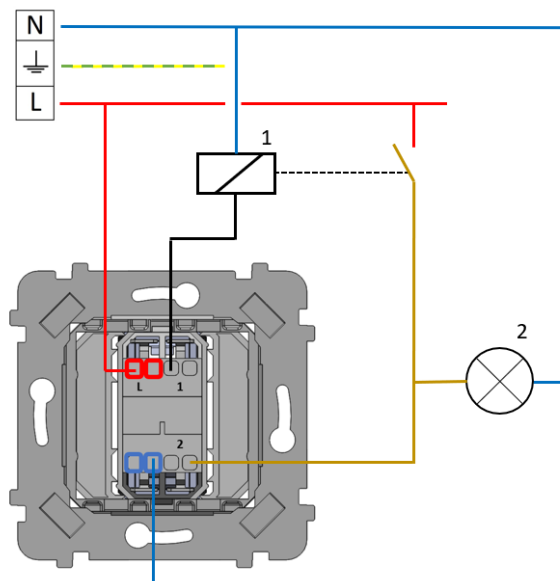


Installation par une personne possédant les compétences appropriées.

 N neutre – câble bleu

 L phase – câble rouge

 terre – câble vert/jaune



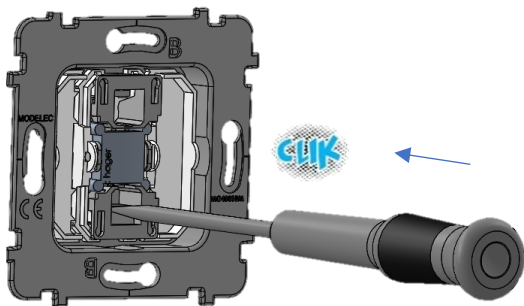
- 1 TELERUPTEUR
- 2 LUMINAIRE

250V~
10A

3 MODE POUSSOIR

Assurez-vous que le bouton soit bien placé en **mode poussoir**.

Si ce n'est pas le cas, à l'aide d'un tournevis, poussez le carré noir jusqu'au « click »



Procédure inverse pour passer de Poussoir à Va et Vient



Remarque : Les boutons pour collection -M- sont livrés non monté pour accéder a la fonction « DUO » décrite ci-dessus, il suffit de les clipser après le choix de la fonction VV ou Poussoir.

Ce mécanisme est réservé à la fonction poussoir avec usage du module lumineux Led en mode voyant

4 MONTAGE ET POSITIONNEMENT LED

LED HAGER WXA 692



neutre nécessaire

Version témoin/indication d'état:

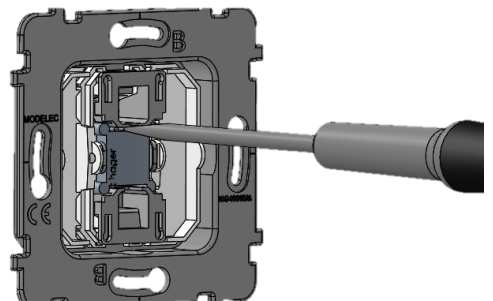
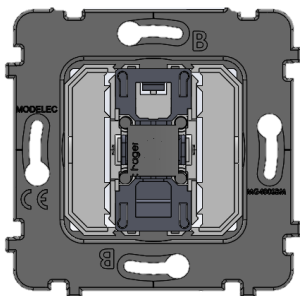
Voyant allumé = lampe allumée



DEMONTAGE LED :

Prendre le mécanisme Duo

Avec un tournevis, retirer la led en effectuant des mouvements de bascule en haut et en bas

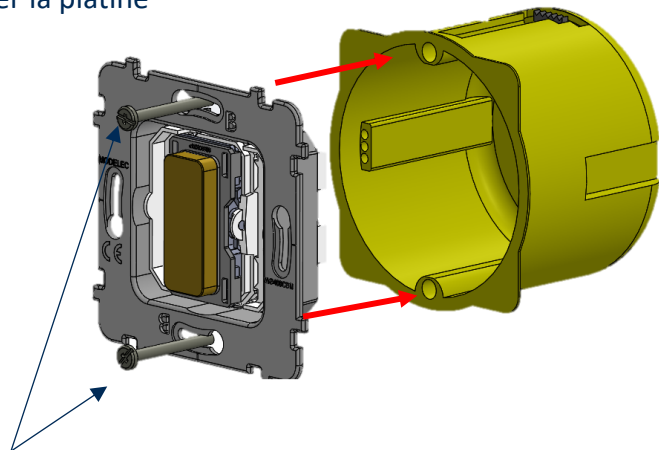
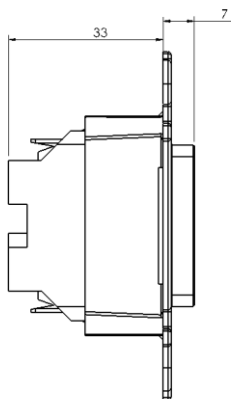


5 HOMOLOGATIONS

Les mécanismes DUO 087 sont conformes à la norme IEC 60669-1 :2017
EN 60669-1 :2018.

6 MONTAGE DU MECANISME

Après avoir réalisé le câblage selon les instructions, placer le mécanisme dans la boîte d'encastement et visser la platine selon le schéma ci-contre.



Vis fournies avec la boîte d'encastement.

7 TABLE DES RÉFÉRENCES CONCERNÉES

BRUT



xxx=

541

542

543

BROSSE



512

511

SATINE



514

517

SABLE



532

531

POLYCARBONATE



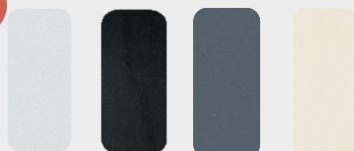
IV

NO

GR

BL

ALUMINIUM

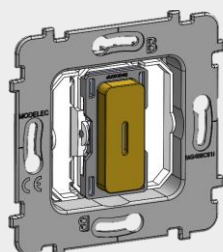


521

522

523

524



Référence et libellé:

087-011Gxxx-L S BOUTON DUO

Compatible avec:

Collection M