

TOSHIBA MANUEL D'INSTALLATION

À l'Attention de l'Installateur Qualifié dans les Travaux d'Installation et d'Entretien

Kit récepteur sans fil (pour type cassette 4 Voies Compacte) Modèle: RBC-AXU31UMPB-E

Respectez les mesures de sécurité décrites dans le Manuel d'Utilisation du Kit récepteur sans fil, le Manuel d'Installation et le Manuel d'Utilisation du climatiseur de type cassette compacte 4 voies (unité intérieure), ou le Manuel d'Installation fourni avec le panneau pour plafond.

ACCESSOIRES

Nom de la pièce	Quantité
Unité de réception du signal	1
Télécommande	1
Support de la télécommande	1
Batterie	2

Nom de la pièce	Quantité
Manuel d'Utilisation	1
Manuel d'Installation (ce manuel)	1
CD-ROM	1
Vis à bois à tête plate Ø3,1 x 16 mm	2

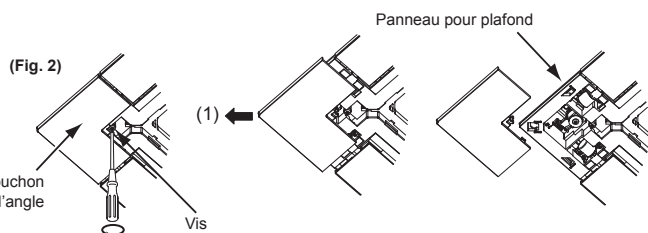
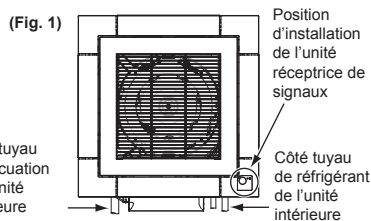
COMMENT INSTALLER LE RÉCEPTEUR SANS FIL

Installez l'unité réceptrice de signaux dans l'orientation correcte, car l'unité réceptrice de signaux ne peut être installée que dans un angle, comme illustré à la (Fig. 1).

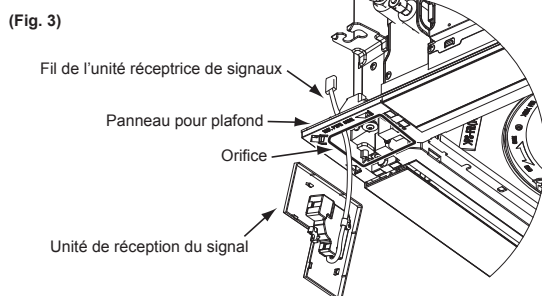
1. Retirez le capuchon d'angle de réglage de l'angle sur lequel l'unité réceptrice de signaux sera installée (Fig. 2).

• Dévissez la vis située dans l'angle de la bouche d'aspiration du panneau de plafond pour la desserrer.

• Faites glisser le couvercle d'angle de réglage dans la direction indiquée par la flèche (1) puis retirez-le.



2. Passez le fil électrique de l'unité réceptrice de signaux à travers le trou dans le panneau de plafond (Fig. 3).

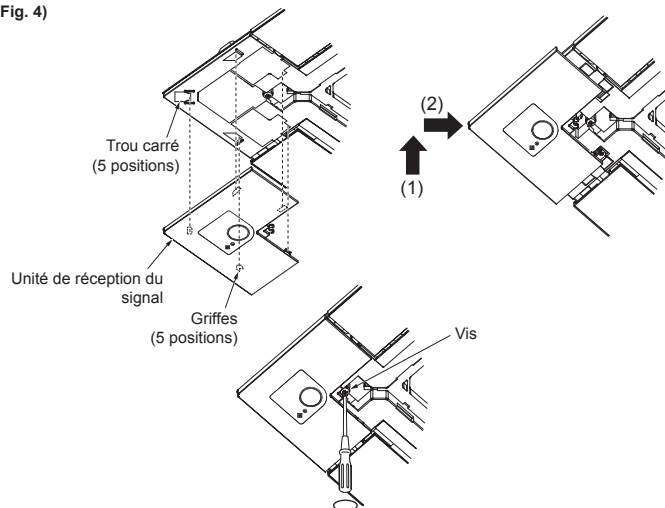


- Merci d'avoir acheté ce Kit récepteur sans fil pour climatiseurs.
 - Pour garantir une installation correcte du Kit récepteur sans fil, veuillez lire attentivement le présent manuel avant toute intervention.
 - Une fois l'installation terminée, réalisez un essai pour vérifier le fonctionnement normal du Kit récepteur sans fil et expliquez au client comment l'utiliser et l'entretenir conformément au Manuel d'Utilisation.
- Demandez au client de conserver ce manuel avec le Manuel d'Utilisation.

3. Attachez l'unité réceptrice de signaux au panneau de plafond et fixez-la en serrant la vis à l'angle du panneau de plafond (Fig. 4).

• Alignez les agrafes à l'arrière de l'unité réceptrice de signaux avec les trous dans les coins du panneau et insérez-les dans les trous en appuyant dans la direction (1) et en faisant glisser le couvercle dans la direction (2).

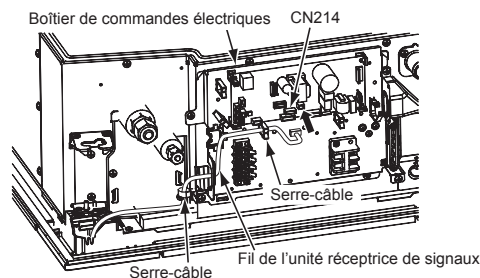
• Assurez-vous alors que le fil n'est pas coincé contre l'unité réceptrice de signaux. (Fig. 4)



COMMENT CÂBLER LE RÉCEPTEUR SANS FIL

Retirez le couvercle du boîtier de commande électrique et connectez le fil électrique de l'unité réceptrice de signaux sur le connecteur (CN214) de la carte de circuits imprimés à l'intérieur du boîtier de commande électrique.

- Le fil électrique de l'unité réceptrice de signaux est fixé sur le boîtier de commande électrique avec deux attaches.
- Veillez à ne pas pincer le fil de l'unité réceptrice de signaux avec le panneau de plafond.



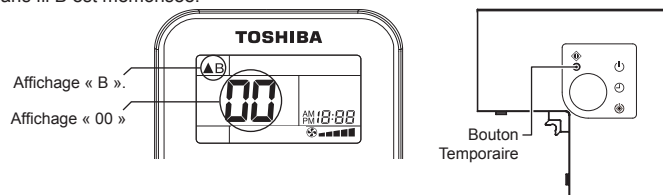
RÉGLAGE DE L'ADRESSE (SÉLECTION A-B) DE LA TÉLÉCOMMANDE

■ Sélection de télécommande sans fil A-B

Utilisation de 2 Télécommandes sans fil pour les climatiseurs respectifs, lorsque les 2 climatiseurs sont installés à proximité l'un de l'autre.

▼ Sélection de télécommande sans fil B

1. Appuyez sur la touche START/STOP pour démarrer le climatiseur. Appuyez sur la touche à nouveau pour arrêter le climatiseur.
2. Appuyez sur la touche [Temporary] sur l'unité réceptrice de signaux pour utiliser le climatiseur.
3. Pointez la télécommande sans fil en direction de l'unité intérieure.
4. Maintenez la touche **CHK** de la télécommande sans fil enfoncée avec la pointe d'un stylo. « 00 » apparaît sur l'afficheur.
5. Appuyez sur la touche MODE pendant que vous appuyez sur **CHK**. « B » apparaît sur l'afficheur. « 00 » disparaît et le climatiseur OFF. La télécommande sans fil B est mémorisée.



TEST DE FONCTIONNEMENT (MODE DE REFROIDISSEMENT FORCÉ)

■ Test de fonctionnement

Utiliser l'appareil avec la télécommande sans fil comme d'habitude. Pour la procédure de l'opération, se référer au Manuel du Propriétaire ci-joint. Il est possible d'exécuter un test de fonctionnement en suivant la procédure ci-après, même si l'opération est interrompue avec OFF du thermostat. Afin d'éviter un fonctionnement en continu, la procédure de test est désactivée au bout de 60 minutes et le fonctionnement normal reprend.

1. Mettez le climatiseur en marche. La première fois que l'alimentation est mise en marche après l'installation, il faut environ 5 minutes pour que la télécommande soit disponible. En cas de mise sous tension ultérieure, il faut environ 1 minute pour que la télécommande soit disponible. Effectuez un essai après le temps prédéterminé.
2. Appuyez sur le bouton «ON/OFF» de la télécommande, sélectionnez [Cool] ou [Heat] avec le bouton «MODE», puis sélectionnez [HIGH] avec le bouton «FAN».

3.

Essai de fonctionnement de refroidissement	Essai de fonctionnement de chauffage
Réglez la température à 17°C avec les boutons de réglage de la température.	Réglez la température à 30°C avec les boutons de réglage de la température.

4.

Essai de fonctionnement de refroidissement	Essai de fonctionnement de chauffage
Après confirmation d'un signal sonore « bip », réglez immédiatement la température à 18°C à l'aide des boutons de réglage de la température.	Après confirmation d'un signal sonore « bip », réglez immédiatement la température à 29°C à l'aide des boutons de réglage de la température.

5.

Essai de fonctionnement de refroidissement	Essai de fonctionnement de chauffage
Après confirmation d'un signal sonore « bip », réglez immédiatement la température à 17°C à l'aide des boutons de réglage de la température.	Après confirmation d'un signal sonore « bip », réglez immédiatement la température à 30°C à l'aide des boutons de réglage de la température.

6. Répétez les procédures 4. → 5. → 4. → 5. Les indicateurs « Operation » (fonctionnement) en vert, « Timer » (minuterie) en vert, et « Ready » (prêt) en orange dans la section du récepteur sans fil clignotent pendant environ 10 secondes, et le climatiseur commence à fonctionner. Si l'un de ces indicateurs ne clignote pas, répétez les procédures 2. à 5.
7. Une fois l'essai de fonctionnement terminé, appuyez sur le bouton «ON/OFF» pour éteindre.

<Vue d'ensemble des opérations d'essai de fonctionnement à l'aide de la télécommande sans fil>

▼ Essai de fonctionnement de refroidissement :

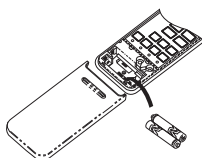
ON/OFF → 17°C → 18°C → 17°C → 18°C → 17°C → 18°C → 17°C → (Test de fonctionnement) → ON/OFF

▼ Essai de fonctionnement de chauffage :

ON/OFF → 30°C → 29°C → 30°C → 29°C → 30°C → 29°C → 30°C → (Test de fonctionnement) → ON/OFF

PRÉPARATION ET CONTRÔLE AVANT UTILISATION

1. Mise en place des piles
 - Retirez le couvercle des piles.
 - Insérez 2 piles neuves (R03 [AAA]) en suivant les positions (+) et (-).
2. Retrait des Piles
 - Retirez le couvercle des piles.
 - Retirez les 2 piles usagées.

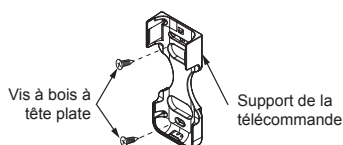


PILES

- Pour remplacer les piles, utilisez deux piles neuves (R03 [AAA]).
- Avec une utilisation normale, les piles durent environ un an.
- Remplacez les piles s'il n'y a pas de signal de réception de la part de l'unité intérieure ou lorsque le climatiseur ne peut pas être commandé à l'aide de la télécommande.
- Pour éviter les dysfonctionnements causés par la fuite des piles, retirez les piles lorsque vous n'utilisez pas la Télécommande pendant plus d'un mois.
- Veuillez mettre au rebut les piles usagées conformément à la réglementation locale.

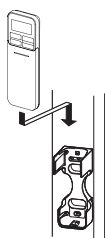
INSTALLATION DU SUPPORT DE LA TÉLÉCOMMANDE

- Avant de procéder à l'installation du support de la Télécommande sur un mur ou un pilier, vérifiez si l'unité intérieure capte les signaux de la Télécommande depuis l'emplacement prévu.



INSTALLATION ET RETRAIT DE LA TÉLÉCOMMANDE

- Pour mettre la Télécommande en place, placez la parallèlement au support et enfoncez-la dedans.
- Pour retirer la Télécommande, faites glisser la Télécommande vers le haut pour la dégager du support.



FONCTIONS ET MESURES D'AUTODIAGNOSTIC

- Le tableau suivant montre quelques exemples. Pour en savoir plus sur les erreurs de l'unité intérieure, référez-vous au Manuel d'Installation de l'unité intérieure.

LED	Cause possible	Mesures
<p>Ces LED ne s'éclairent pas ou ne clignotent pas même si la Télécommande est actionnée.</p>	<ul style="list-style-type: none"> - L'alimentation est activée. - Connexion incorrecte entre le Récepteur sans fil et l'unité intérieure. 	Vérifiez les connexions et reconnectez les fils correctement, si nécessaire.
	Une connexion lâche entre le récepteur sans fil et l'unité intérieure.	
	Connexion incorrecte ou lâche entre les unités intérieure et extérieure.	
	Le dispositif de protection de l'unité extérieure est activé.	Vérifiez l'unité extérieure.
	Le dispositif de protection de l'unité intérieure est activé.	Vérifiez l'unité intérieure.

LED sur le Récepteur fil

○ : OFF

⊙ : Clignotant (par intervalles de 0,5 secondes)

REMARQUES SUR L'INSTALLATION DE LA TÉLÉCOMMANDE

- Lorsque vous utilisez une Télécommande sans fil dans le support de la Télécommande sur un mur, allumez une lumière fluorescente et activez la Télécommande à la position d'installation.
- Assurez-vous que le Climatiseur fonctionne normalement et fixez ensuite le support de la télécommande au mur.
- Si vous installez une Télécommande équipée d'un détecteur de température ambiante, évitez les emplacements suivants.
 - Emplacement exposé directement à de l'air froid, de l'air chaud ou la lumière du soleil.
 - Emplacement soumis à des effets thermiques.

EXPLICATION AU CLIENT

- Une fois le travail d'installation terminé, exécutez un test de fonctionnement pour vérifier le fonctionnement puis remettez le Manuel d'Utilisation et le Manuel d'Installation du Kit de kit récepteur sans fil au client.
- Expliquez au client comment utiliser et assurer la maintenance du Kit récepteur sans fil en suivant les instructions du Manuel d'Utilisation du Kit récepteur sans fil.

LISTE DES PRODUITS DISPONIBLES SÉPARÉMENT ET NON UTILISABLES AVEC LE KIT RÉCEPTEUR SANS FIL

- Les produits disponibles séparément suivants ne peuvent pas être utilisés avec Kit récepteur sans fil.

Nom du produit	Modèle
Kit du capteur d'occupation	TCB-SIR41UMP-E

RECOMMANDATION POUR LE NETTOYAGE DU PANNEAU DE PLAFOND

- Attention aux rayures, utilisez un chiffon doux pour nettoyer le panneau de plafond.

Nettoyez avec chiffon doux



- N'utilisez ni alcool, ni benzène, ni diluant, ni cire, ni poudre récurrente ni chiffon dépolissant traité chimiquement pour le nettoyage.

N'utilisez pas d'alcool

