

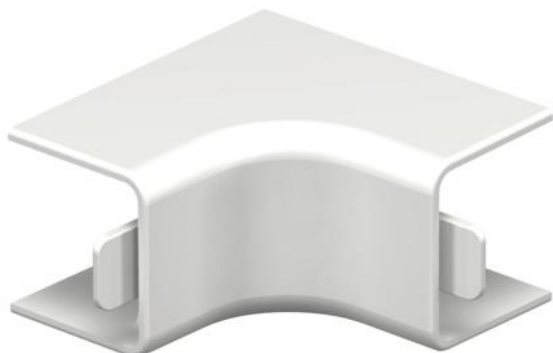
Fiche technique

Angle intérieur, pour moulure de type WDKH 20020

Référence: 6191878



Angle intérieur pour un changement de direction des goulottes WDK.
Les pièces de forme se positionnent par recouvrement.

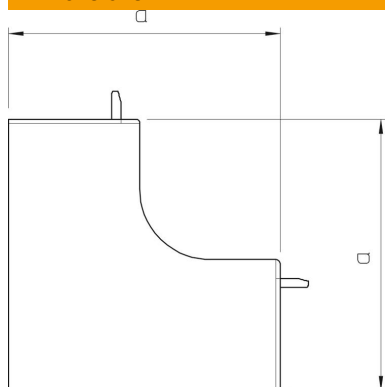


PVC Chlorure de polyvinyle

Données de base

Référence	6191878
Désignation 1	Angle intérieur
Fabricant	OBO
Dimension	20x20mm
Couleur	blanc pur; RAL 9010
Matériau	Chlorure de polyvinyle
Unité d'emballage minimale	4
Unité de quantité	pc
Poids	0,619 kg
Unité de poids	kg/100 pc

Dimensions



Longueur	38,5 mm
Largeur	20 mm
Hauteur	20 mm
Cote a	38,5 mm

Fiche technique

Angle intérieur, pour moulure de type WDKH 20020

Référence: 6191878



Caractéristiques techniques

Modèle	Pièce en forme
Type de fixation	encliquetable
Maintien en fonction	non
Sans halogène	non
Indice de protection	IP30
Film de protection	non
Indice de protection code IK	IK04
Plage de températures d'utilisation max.	60 °C
Plage de températures d'utilisation min.	-5 °C
Zone d'angle max.	90 mm
Zone d'angle min.	90 mm