



Série T6000

Thera-30

Thermostats de radiateur au design ergonomique

APPLICATION

Les têtes thermostatiques de radiateur sont des contrôleurs à actionnement automatique qui régulent le débit d'eau chaude à travers les vannes de radiateur thermostatiques afin de contrôler en continu la température ambiante jusqu'au point de consigne sélectionné sur la tête.

Les têtes thermostatiques sont installées dans les systèmes de chauffage à eau sur le raccordement d'alimentation ou, moins souvent, sur le raccordement de retour des radiateurs.

Dans la mesure où elles sont utilisées avec des corps thermostatiques certifiés, les têtes thermostatiques de ce type avec élément sensible liquide répondent à la norme européenne EN 215.

Les thermostats de radiateur Honeywell Home avec raccord Honeywell Home (HW) M30 x 1,5 conviennent à tous les corps de robinet thermostatique et inserts de radiateur avec raccord M30 x 1,5 et dimension de fermeture de 11,5 mm.

Les thermostats pour radiateurs de ce type avec raccord à bague (DA) conviennent aux corps de robinet thermostatique et aux inserts de vanne avec raccord à bague compatible avec le type Danfoss (RA).

CARACTÉRISTIQUES

- Efficacité énergétique de classe « A » certifiée selon le label de classification TELL
- Conforme à la norme européenne EN 215 avec raccord M30 x 1,5
- Disponible avec capteur rempli de liquide

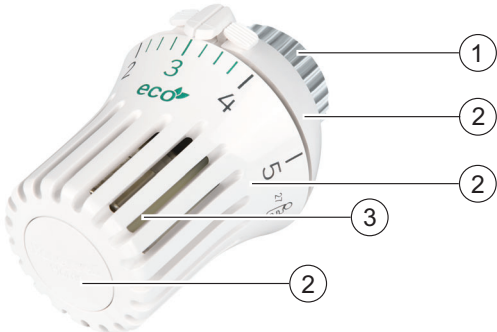


CARACTÉRISTIQUES TECHNIQUES

Raccordement au corps de robinet	
Standard:	Filetage M30 x 1,5
Danfoss:	Robinets RA à raccordement rapide
Herz:	Filetage M28 x 1,5
Plage de température de consigne	
0 - * - 1 ... 5	1 ... 28 °C
* - 1 ... 5	6 ... 28 °C
Caractéristiques de fonctionnement	
Dimension de fermeture:	11,5 mm

Remarque: La position zéro est également contrôlée thermostatiquement : lorsque la température diminue, le corps de robinet thermostatique peut s'ouvrir.

CONSTRUCTION

Aperçu	Composants	Matériaux
	1 Écrou d'accouplement	Laiton, nickelés
	2 Volant avec couvercle et socle	Blanc RAL9016
	3 Assemblage socle, cage de support et broche	Plastique

FONCTIONNEMENT

Les têtes thermostatiques de ce type contrôlent le corps thermostatique. L'air qui passe autour du capteur du thermostat du radiateur provoque la dilatation du capteur lorsque la température augmente. Le capteur d'expansion ferme la vanne thermostatique en conséquence. En cas de changement de la température ambiante, la vanne thermostatique s'ouvre ou se ferme proportionnellement. Seule la quantité d'eau nécessaire pour maintenir la température ambiante réglée sur le thermostat du radiateur est autorisée à traverser la vanne.

CONSIGNES D'INSTALLATION

Exigences de configuration

- Pour éviter les dépôts de calcaire et la corrosion, la composition du fluide devrait être conforme à la directive VDI 2035
- Les additifs doivent être compatibles avec les joints en EPDM
- Le système doit être soigneusement rincé avant la première mise en service en veillant à ce que toutes les vannes soient complètement ouvertes
- Une réclamation ou des frais éventuels résultant du non-respect des règles susmentionnées ne seront pas acceptés par Resideo
- Veuillez nous contacter si vous avez des exigences ou des besoins particuliers

Exemple d'installation

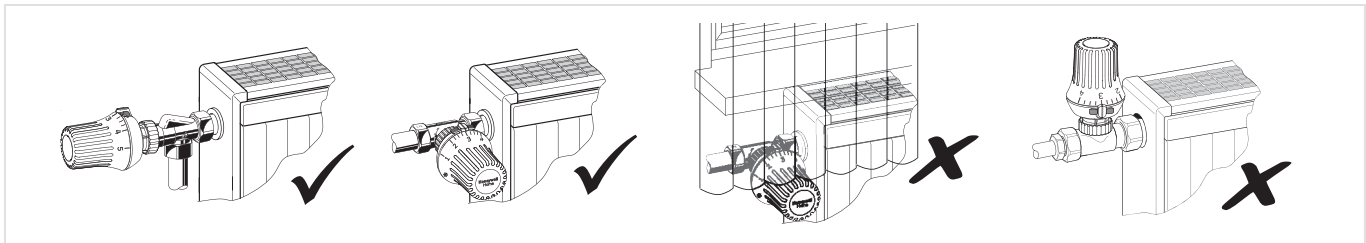


Fig. 1 Positions d'installation correctes et fausses pour thermostats de radiateur avec capteur interne

CARACTÉRISTIQUES TECHNIQUES

Tab. 1 Thermostats de radiateur avec position zéro (« 0 »)

Consigne	0	❄	1	2	3	4	5
°C	1	6	12	16	20	24	28
°F	34	43	54	61	68	75	82

Tab. 2 Thermostats de radiateur sans position zéro (« 0 »)

Consigne		❄	1	2	3	4	5
°C	-	6	14	16	20	24	28
°F	-	43	54	61	68	75	82

Toutes les valeurs en °C et °F sont approximatives. Le chauffage peut geler lorsque les thermostats de radiateur avec position zéro sont réglés sur la position « 0 ». La position zéro est également contrôlée thermostatiquement : lorsque la température diminue, le corps de robinet thermostatique peut s'ouvrir.

Information EN 215

Toutes les têtes thermostatiques de radiateur de ce type avec raccord M30x1,5 en liaison avec les corps thermostatiques certifiés Honeywell Home sont conformes à la norme européenne EN 215.

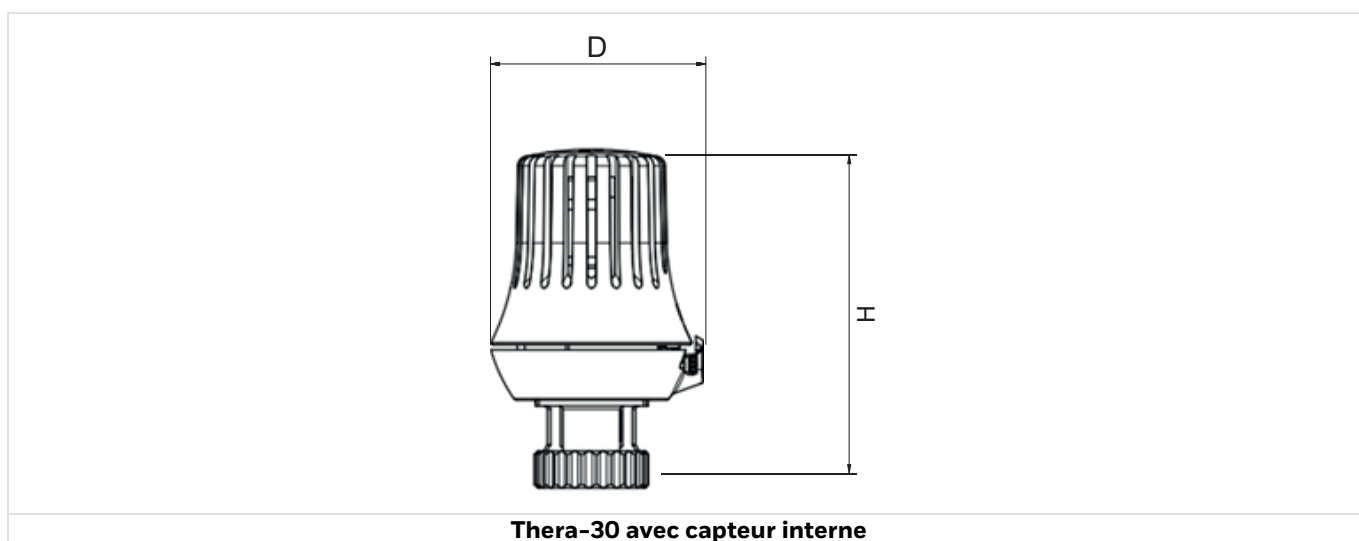
Tab. 3 Comparaison des thermostats de radiateur de ce type : spécifications et exigences de la norme EN 215

Paramètre	Exigences EN 215	Thera-30
Température de consigne min.	5 - 12 °C	6 °C
Température de consigne max.	≤ 32 °C	28 °C
Hystérésis	1,0 K	0,26 K
Influence de la pression différentielle	≤ 1,0 K	0,22 K
Influence du fluide de chauffage	≤ 1,5 K	0,18 K
Temps de réponse	≤ 40 min	22 min
Variation temporelle	≤ 1,2 K	0,2 K

Remarque: Toutes les valeurs en °C sont spécifiées pour un débit incident idéal. Cette valeur peut différer des valeurs stipulées en fonction de la position d'installation et du flux d'air.

Remarque: L'influence de la pression différentielle dépend du corps de robinet thermostatique utilisé.

DIMENSIONS



Type	h fermée	h ouverte	D
Thera-30	87	91	60
Thera-30 - Type DA	87	100	60

Remarque: Toutes les dimensions en mm, sauf indication contraire.

INFORMATIONS DE COMMANDE

Options

Capuchon	Plage de consigne	Connections	Certification EN 215	Position zéro (« 0 »)	Référence
Honeywell Home	6 - 28 °C	M30 x 1,5	•	-	T6000
	1 - 28 °C		•	•	T6000WO
	6 - 28 °C	Type DA	-	-	T6000DA
	1 - 28 °C		-	•	T6000DAWO
aucun	6 - 28 °C	M30 x 1,5	•	-	T6000C
	1 - 28 °C		•	•	T6000WOC
	6 - 28 °C	Type DA	-	-	T6000DAC
	1 - 28 °C		-	•	T6000DAWOC

Accessoires

	Description	Dimensions	Référence
	TA1010HZ Adaptateur HZ		
	Adaptateur HZ de M28 x 1,5 avec dimension de fermeture de 9,5 mm à M30 x 1,5 avec dimension de fermeture de 11,5 mm		TA1010HZ01
	TA1010DA Adaptateur DA de Danfoss		
	Raccordement rapide RA à M30 x 1,5		TA1010DA01
	TA6900A Bague de protection antivol		
	blanc (RAL9016)		TA6900A001
	VA8210A Outil spécial pour l'assemblage des thermostats de radiateur		
			VA8210A001
	TA6000A Capuchon pour logos spécifiques au client, blanc		
			TA6000A001
	TA1000B Décoration, blanc		
			TA1000B001

Pour de plus amples informations

resideo.com



Fabrication pour le compte de
Pittway Sàrl, La Pièce 6, 1180 Rolle, Suisse
par son représentant autorisé Ademco 1 GmbH
FR0H-2006GE23 R0623

Toutes caractéristiques sont sujettes à modification
sans préavis

© 2023 Pittway Sàrl. Tous droits réservés.

Le présent document contient des informations qui
appartiennent à Pittway Sàrl et ses sociétés affiliées et
est protégé par le droit d'auteur et d'autres lois
internationales. Sans autorisation spécifique par écrit
de Pittway Sàrl, toute reproduction ou utilisation
incorrecte est strictement interdite. La marque
déposée Honeywell Home est utilisée sous licence par
la société Honeywell International Inc.

Resideo, 1198, av. du Docteur Donat
F-06250 Mougins
Téléphone: +33 9 71 07 00 93

Honeywell Home