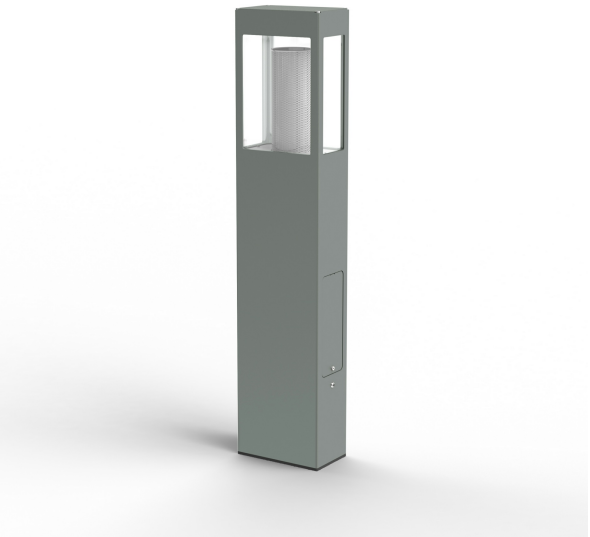


Datos técnicos

Voltaje nominal	200 to 240 - 50/60Hz
Rango de voltaje de entrada	230 - 250 V AC
Salida del conductor	-
Salida de la fuente de alimentación	-
Clase	1
IP	65
IK	10
Difusor	Policarbonato transparente
Paralumen	Acero inoxidable
Fuente	E27
Temperatura de color real	-
Flujo total de salida	- lm
Clase de energía	Classe de la lampe (non fournie)
IRC	-
SDCM	-
Óptica	-
Regulable	-
Ta	-
Duración de vida LED	-
Rango de temperatura ambiente	-10 ~50°C
UGR	-
ULR	-
Grupo de Riesgo Fotobiológico	RG0
THDI	-
Fijación	Sí
Detección	No
Con toma IP55	No

[Instrucciones de instalación para descargar](#)



Materiales y acabados

Material	aluminio
color	Gris metálico - 023

Detalles logísticos

Dimensiones del modelo	H.800 L.170 P.100
Peso neto	4.590 Kg
Peso bruto	5.530 Kg
Dimensiones del paquete 1	H.840 L.200 P.130

Certificaciones y garantías

CE	Sí
UL	No
EAC	Sí
RoHS	Sí
ENEC	No
Anticorrosión	25 años (en Aluminio)
Técnica	5 años
Electrónica	5 años