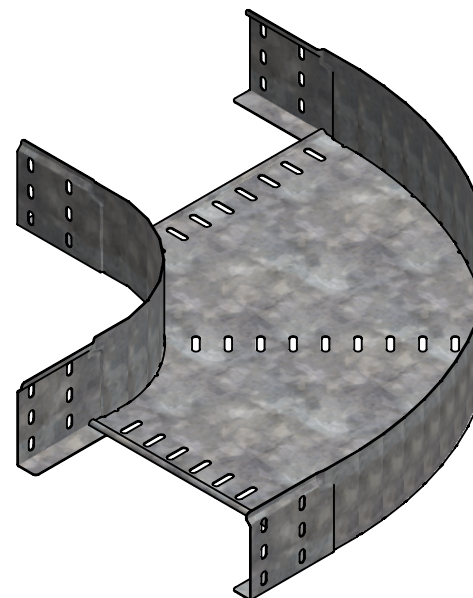


CODE	REF.	L (mm)	L1 (mm)	COLISAGE (NR)	POIDS NET (Kg)
MVN1110NL	305	578.4	303.8	6	2,524
MVN1110NP	395	668.4	393.8	4	3,208
MVN1110NU	515	788.4	513.8	4	4,361
MVN1110NX	605	878.4	603.8	2	5,167



Assemblage réalisé par clinchage
 Matière cornière : BD REFENDUE 1.00 DX51D + Z275 - NF EN 10143/10346
 Matière de fond : FEUILLE 0.90 DX51D + Z275 - NF EN 10143/10346
 Revêtement : Z275 - NF EN 10346



Usine de Liernais
 BP 1
 21430 LIERNAIS
 TEL.: 03.80.90.51.00
 FAX: 03.80.84.43.66

DESIGNATION: COUDE 90° BRX/BRN95 R150 Z275
 Propriété GEWISS France - Toute reproduction et utilisation tierce requièrent l'accord écrit de GEWISS France

DESSINE PAR: DOS SANTOS A.	VERIFIE PAR: LEGUY C.	FORMAT A4 H
DATE: 10/02/2020	ECHELLE: 1:7	
N°: MVN1110NL à MVN1110NX_01		