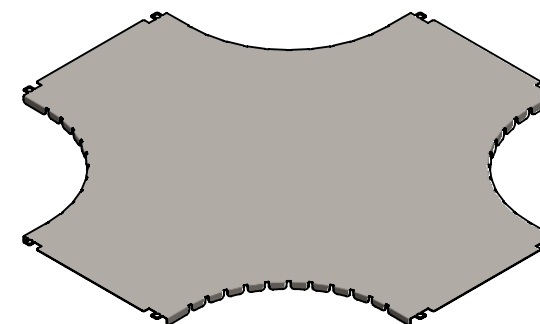


CODE	REF.	L (mm)	L1 (mm)	L2 (mm)	POIDS NET (Kg)	COLISAGE (NR)
MVC1320AC	65	444.5	63.5	11	0.481	10
MVC1320AD	95	474.5	93.5	41	0.651	10
MVC1320AF	155	534.5	153.5	101	1.024	10
MVC1320AH	215	594.5	213.5	161	1.440	10
MVC1320AL	305	684.5	303.5	251	2.147	10
MVC1320AP	395	774.5	393.5	341	2.954	8
MVC1320AU	515	894.5	513.5	461	4.185	6
MVC1320AX	605	984.5	603.5	551	5.224	4



Matière : FEUILLE 0.70 DC01 - NF EN 10130/10131
 Revêtement : GAC - Galvanisation à chaud par immersion après fabrication - NF EN ISO 1461
 Dimensionnel garanti avant galvanisation



Usine de Liernais
 BP 1
 21430 LIERNAIS
 TEL.: 03.80.90.51.00
 FAX: 03.80.84.43.66

DESIGNATION:

CO CROIX EGALE BRN R150 GAC

Propriété GEWISS France - Toute reproduction et utilisation tierce requièrent l'accord écrit de GEWISS France

DESSINE PAR: NOUAILLES-LADERACH C.	VERIFIE PAR: LEGUY C.	FORMAT A4 H
DATE: 21/10/2025	ECHELLE: 1:6	
N°: MVC1320AC à MVC1320AX_01		