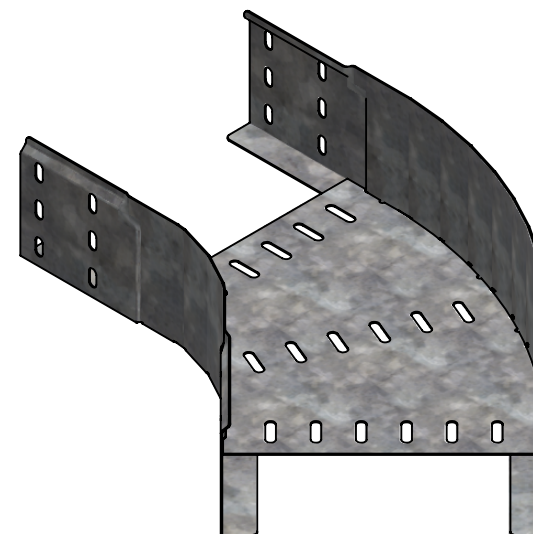
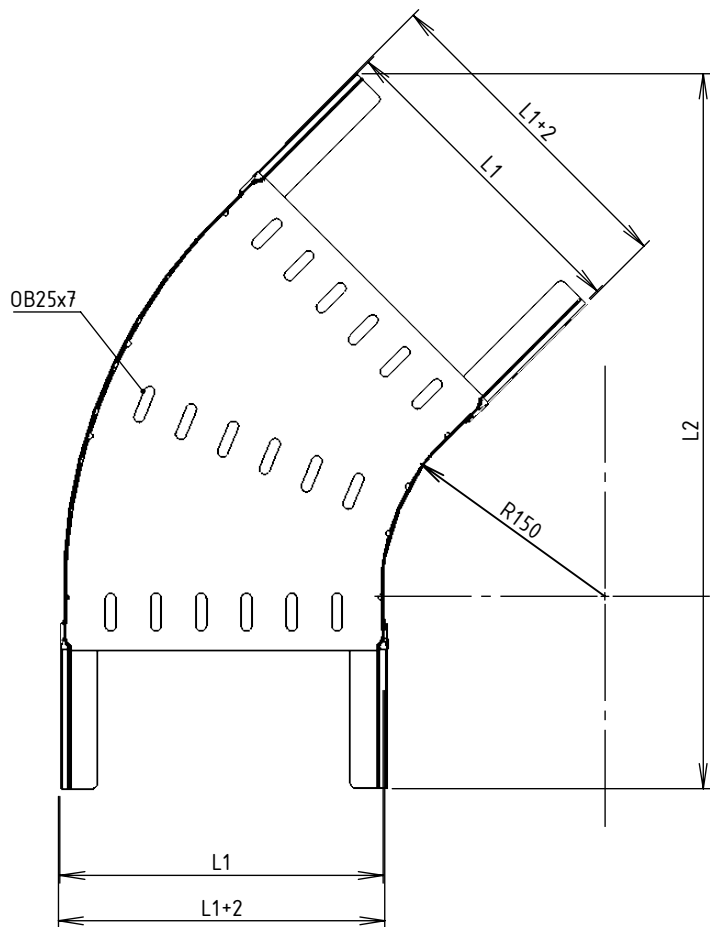
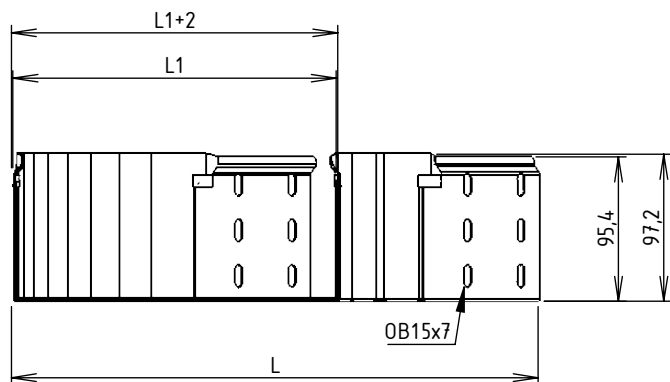


CODE	REF.	L (mm)	L1 (mm)	L2 (mm)	POIDS NET (Kg)	COLISAGE (NR)
MVN1270ND	95	228.3	93.8	388	0.908	10
MVN1270NF	155	288.3	153.8	430.2	1.085	10
MVN1270NH	215	348.3	213.8	472.7	1.278	10



Assemblage réalisé par clinchage
 Matière cornière: BANDE REFENDUE 1.00 DX51D + ZM250 - NF EN 10143/10346
 Matière fond: FEUILLE 1.00 DX51D + ZM250 - NF EN 10143/10346
 Revêtement: ZM250 - NF EN 10346



Usine de Liernais
 BP 1
 21430 LIERNAIS
 TEL.: 03.80.90.51.00
 FAX: 03.80.84.43.66

DESIGNATION: COUDE 135° BRX/BRN95 R150 HP
 Propriété GEWISS France - Toute reproduction et utilisation tierce requièrent l'accord écrit de GEWISS France

DESSINE PAR:	BERGEROT D.	VERIFIE PAR:	LEGUY C.	FORMAT A4 H
DATE:	25/01/2024	ECHELLE:	1:5	
N°:	MVN1270ND à MVN1270NH_01			