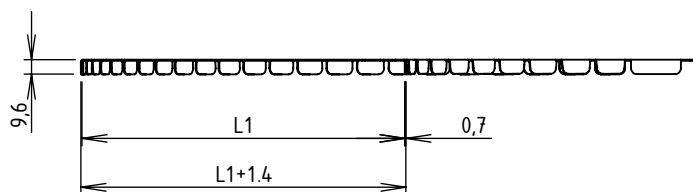
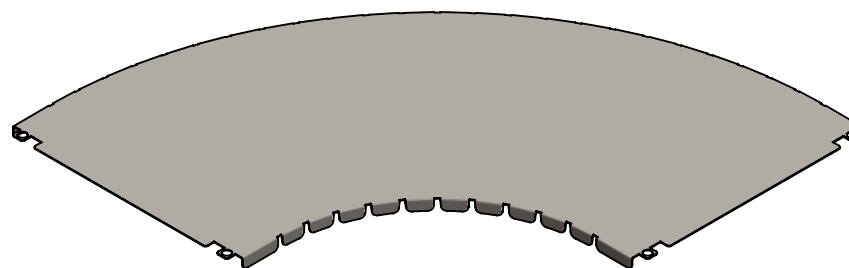


CODE	REF.	L (mm)	L1 (mm)	L2 (mm)	POIDS NET (Kg)	COLISAGE (NR)
MVC1120AC	65	254.7	63.5	11	0.171	10
MVC1120AD	95	284.7	93.5	41	0.254	10
MVC1120AF	155	344.7	153.5	101	0.447	10
MVC1120AH	215	404.7	213.5	161	0.675	10
MVC1120AL	305	494.7	303.5	251	1.081	10
MVC1120AP	395	584.7	393.5	341	1.566	10
MVC1120AU	515	704.7	513.5	461	2.334	10
MVC1120AX	605	794.7	603.5	551	3.001	8



Matière : FEUILLE 0.70 DC01 - NF EN 10130/10131  
 Revêtement : GAC - Galvanisation à chaud par immersion après fabrication - NF EN ISO 1461  
 Dimensionnel garanti avant galvanisation



Usine de Liernais  
 BP 1  
 21430 LIERNAIS  
 TEL.: 03.80.90.51.00  
 FAX: 03.80.84.43.66

DESIGNATION:

CO COUDE 90° BRN R150 GAC

Propriété GEWISS France - Toute reproduction et utilisation tierce requièrent l'accord écrit de GEWISS France

DESSINE PAR: NOUAILLES-LADERACH C.	VERIFIE PAR: LEGUY C.	FORMAT A4 H
DATE: 20/10/2025	ECHELLE: 1:5	
N°: MVC1120AC à MVC1120AX_01		