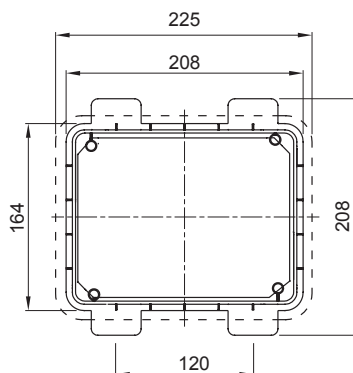
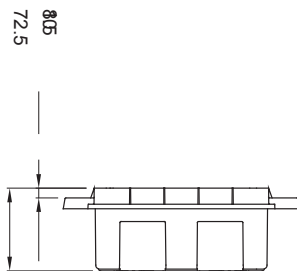
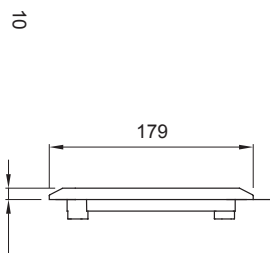


| | | | |
|-------------------------------------|--------------------------------|------------------------|--|
| Pour parois | Cloisons creuses | Pour prises 44 IB | 16/32 A CBF |
| Nb de prises installable | 1 | Indice de protection | IP44 |
| Résistance aux chocs | IK08 | Prises IB installables | 16/32 A |
| Pour socles de prise | Horizontal CBF | Electrocod | 2220 |
| Test du fil incandescent | 850 °C (Fond) - 650 °C (Cadre) | Perçage fond | Par le biais du coupeur multi-diamètre |
| Température d'installation minimale | -15°C | | |

DIMENSIONS



SYMBOLE TECHNIQUE

IP

IP44

IK

IK08

GWT

850 °C (Fond) - 650 °C (Cadre)

NORMES ET HOMOLOGATIONS

