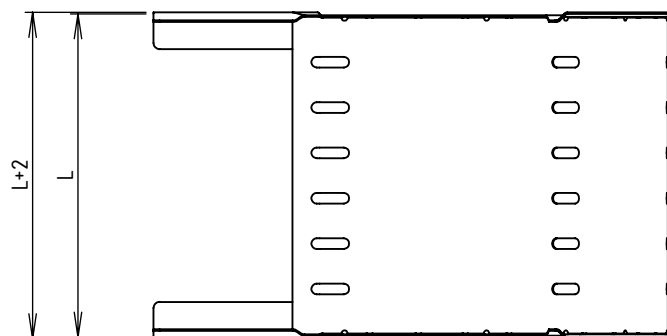
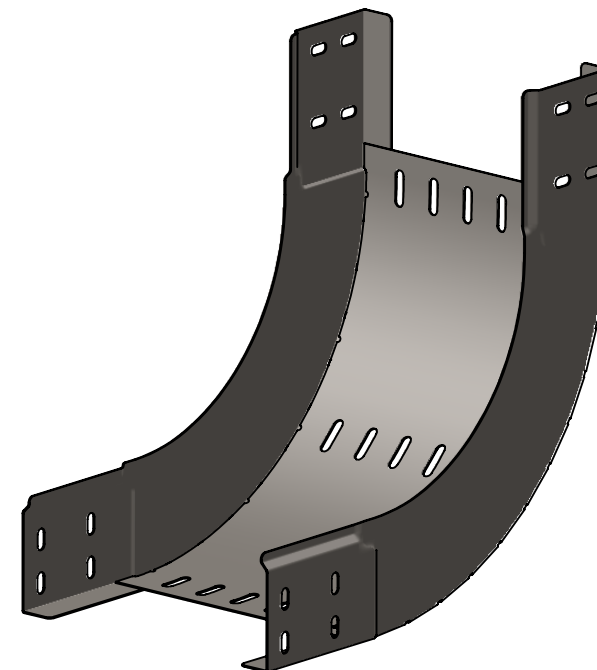
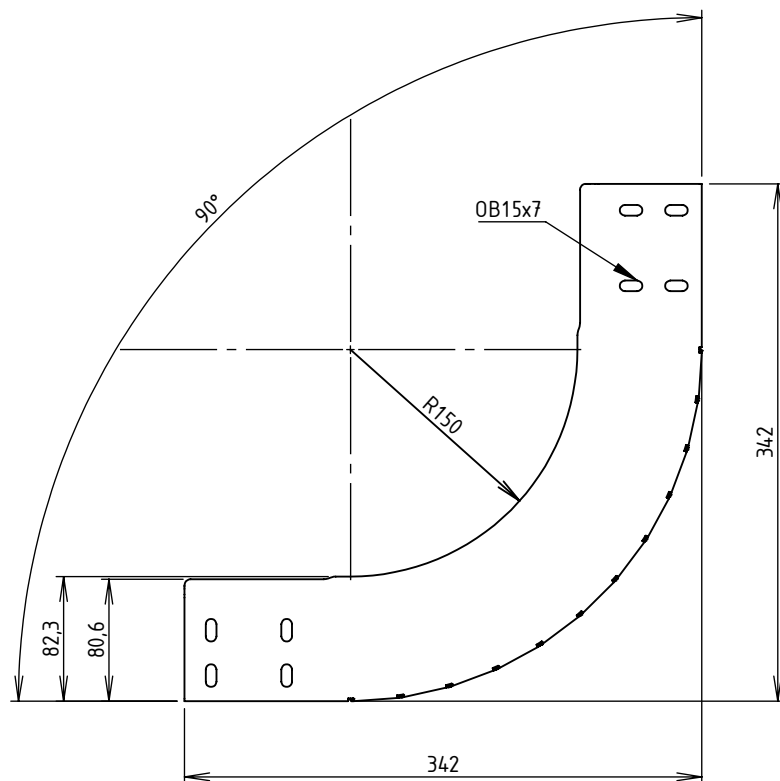


CODE	REF.	L (mm)	POIDS NET (Kg)
MVN1720LD	95	93.8	1,220
MVN1720LF	155	153.8	1,415
MVN1720LH	215	213.8	1,609



COLISAGE : 2 pièces
 Assemblage réalisé par clinchage
 Matière cornière: FEUILLE 1.00 DC01 - NF EN 10130 / 1013
 Matière fond: FEUILLE 1.00 DC01 - NF EN 10130 / 1013
 Revêtement : GAC - Galvanisation à chaud par immersion selon NF EN 1461
 Dimensionnel garanti avant galvanisation



Usine de Liernais
 BP 1
 21430 LIERNAIS
 TEL.: 03.80.90.51.00
 FAX: 03.80.84.43.66

DESIGNATION:

COUDE CONCAVE 90° BRX/BRN80 R150 GAC

Propriété GEWISS France - Toute reproduction et utilisation tierce requièrent l'accord écrit de GEWISS France

DESSINE PAR:	HUMBERT F.	VERIFIE PAR:	LEGUY C.	FORMAT A4 H
DATE:	06/06/2019	ECHELLE:	1:5	
N°:	MVN1720LD à MVN1720LH_01			