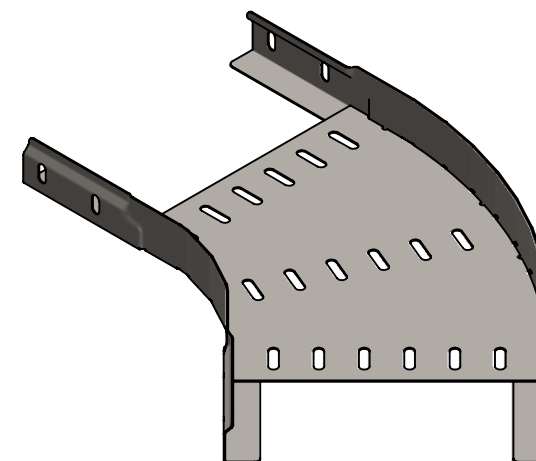
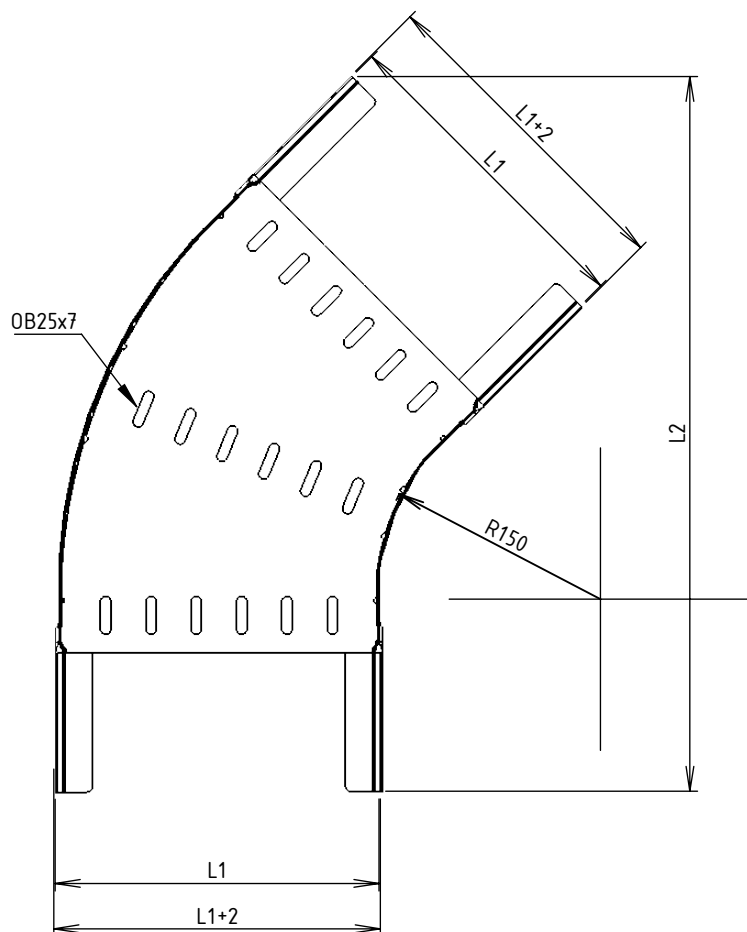
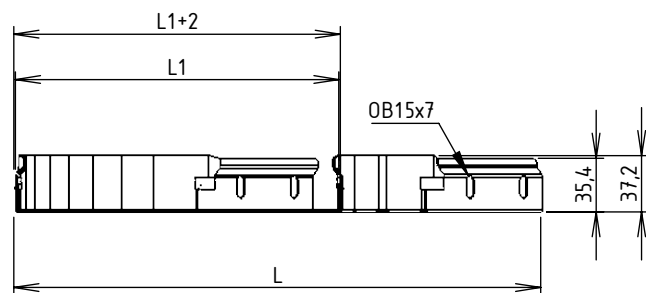


CODE	REF.	L (mm)	L1 (mm)	L2 (mm)	POIDS NET (Kg)	COLISAGE (NR)
MVN1220EC	65	198.3	63.8	366.7	0,478	10
MVN1220ED	95	228.3	93.8	387.8	0,550	10
MVN1220EF	155	288.3	153.8	423.2	0,712	10
MVN1220EH	215	348.3	213.8	472.7	0,892	10



Assemblage par clinchage

Matière cornière: BD REFENDUE 1,00 DC01 - NF EN 10130 / 10131

Matière fond: FEUILLE 1.00 DC01 - NF EN 10130 / 10131

Revêtement : GAC - Galvanisation à chaud par immersion selon NF EN 1461

Dimensionnel garanti avant galvanisation



Usine de Liernais
BP 1
21430 LIERNAIS
TEL.: 03.80.90.51.00
FAX: 03.80.84.43.66

DESIGNATION:

COUDE 135° BRX35 R150 GAC

Propriété GEWISS France - Toute reproduction et utilisation tierce requièrent l'accord écrit de GEWISS France

DESSINE PAR:	HUMBERT F.	VERIFIE PAR:	LEGUY C.	FORMAT A4 H
DATE:	24/05/2019	ECHELLE:	1:5	
N°:	MVN1220EC à MVN1220EH_01			