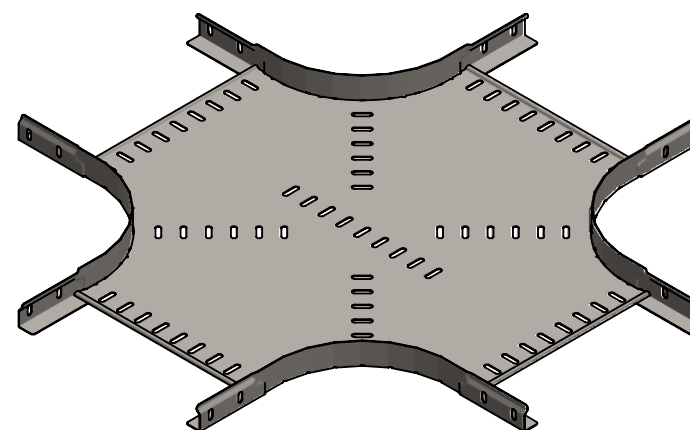
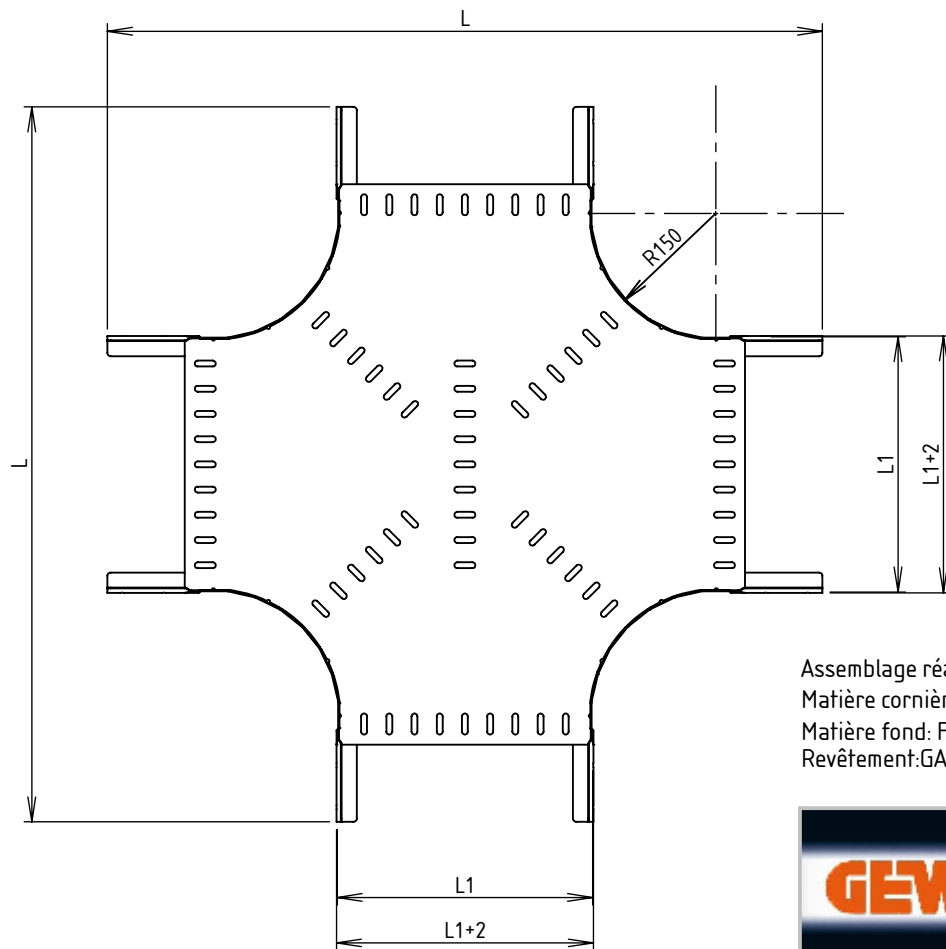


CODE	REF.	L (mm)	L1 (mm)	POIDS ENT (Kg)	COLISAGE (NR)
MVN1320EL	305	851	303.8	3,667	6
MVN1320EP	395	941	393.8	4,732	4
MVN1320EU	515	1061	513.8	6,368	2
MVN1320EX	605	1151	603.8	7,759	2



Assemblage réalisé par cclinchage
 Matière cornière: BD REFENDUE 1.00 DC01 - NF EN 10130 / 10131
 Matière fond: FEUILLE 1.00 DC01 - NF EN 10130 / 10131
 Revêtement: GAC - Galvanisation à chaud par immersion selon NF EN 1461
 Dimensionnel garanti avant galvanisation



Usine de Liernais
 BP 1
 21430 LIERNAIS
 TEL.: 03.80.90.51.00
 FAX: 03.80.84.43.66

DESIGNATION: CROIX BRX35 R150 GAC
 Propriété GEWISS France - Toute reproduction et utilisation tierce requièrent l'accord écrit de GEWISS France

DESSINE PAR:	HUMBERT F.	VERIFIE PAR:	LEGUY C.	FORMAT A4 H
DATE:	04/06/2019	ECHELLE:	1:9	
N°:	MVN1320EL à MVN1320EX_01			