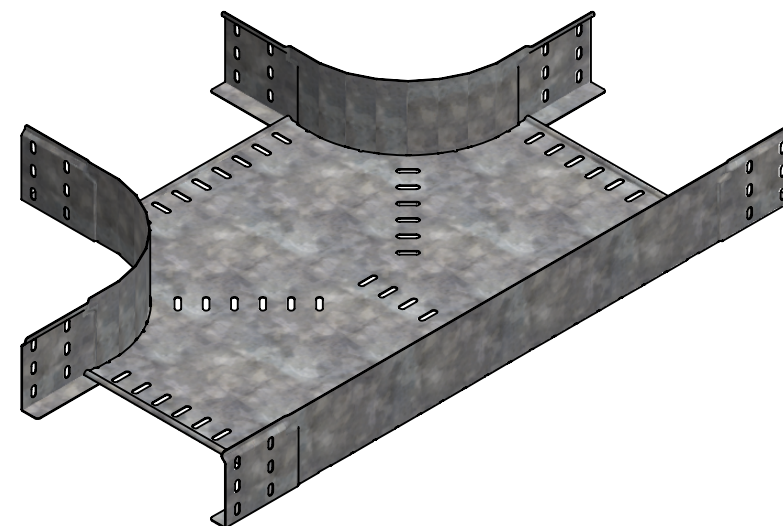
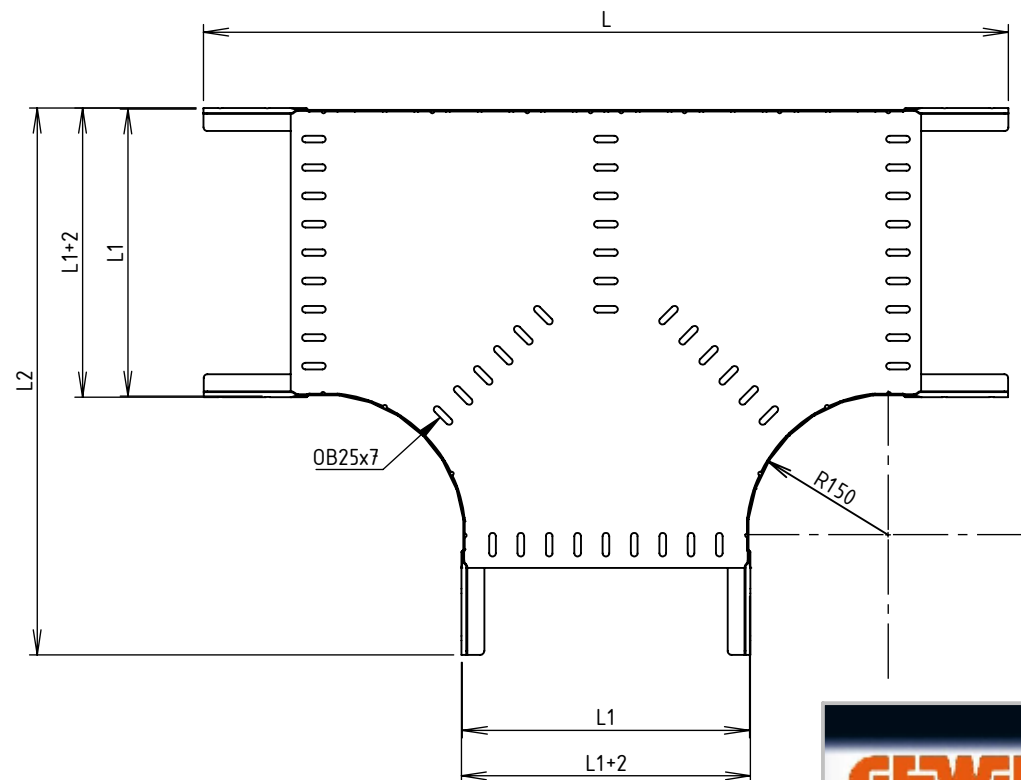
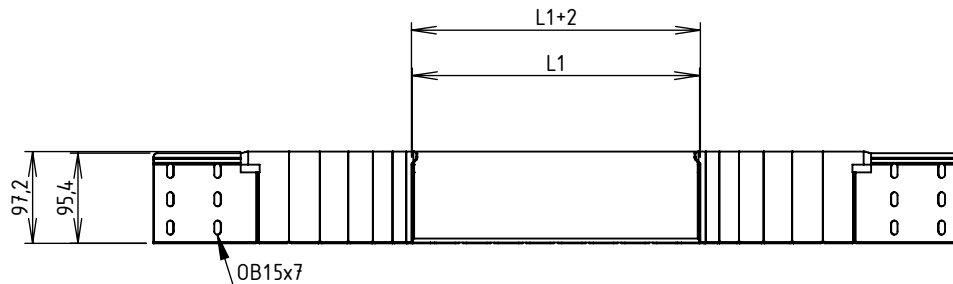


CODE	REF.	L (mm)	L1 (mm)	L2 (mm)	POIDS NET (Kg)	COLISAGE (NR)
MVN1570NL	305	851.4	303.8	578.4	3.799	8
MVN1570NP	395	941.4	393.8	668.4	4.776	6
MVN1570NU	515	1061.4	513.8	788.4	6.282	2
MVN1570NX	605	1151.4	603.8	878.4	7.557	2



Assemblage réalisé par clinchage
 Matière cornière: BANDE REFENDUE 1.00 DX51D + ZM250 - NF EN 10143/10346
 Matière fond: FEUILLE 1.00 DX51D + ZM250 - NF EN 10143/10346
 Revêtement: ZM250 - NF EN 10346



Usine de Liernais
 BP 1
 21430 LIERNAIS
 TEL.: 03.80.90.51.00
 FAX: 03.80.84.43.66

DESIGNATION:

TE BRX95 R150 HP

Propriété GEWISS France - Toute reproduction et utilisation tierce requièrent l'accord écrit de GEWISS France

DESSINE PAR:	BERGEROT D.	VERIFIE PAR:	LEGUY C.	FORMAT A4 H
DATE:	25/01/2024	ECHELLE:	1:8	
N°:	MVN1570NL à MVN1570NX_01			