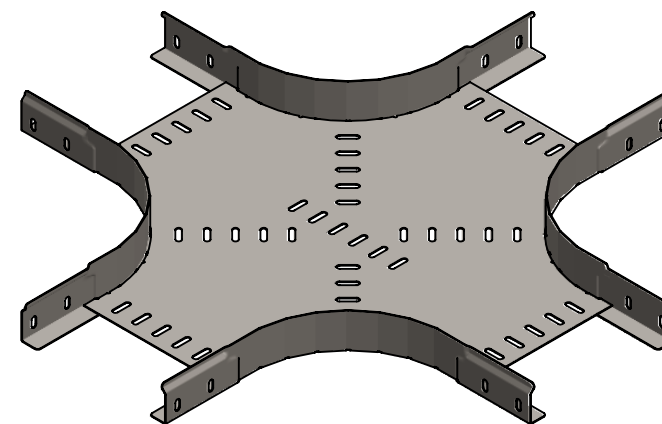
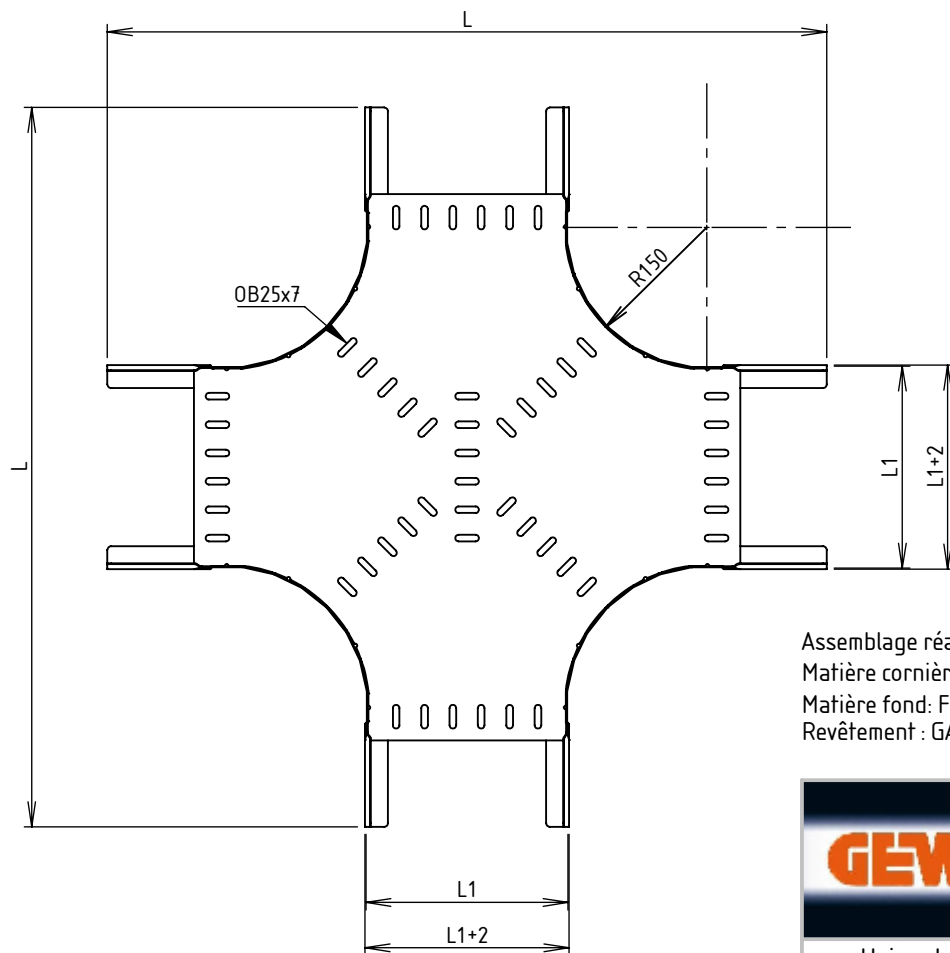
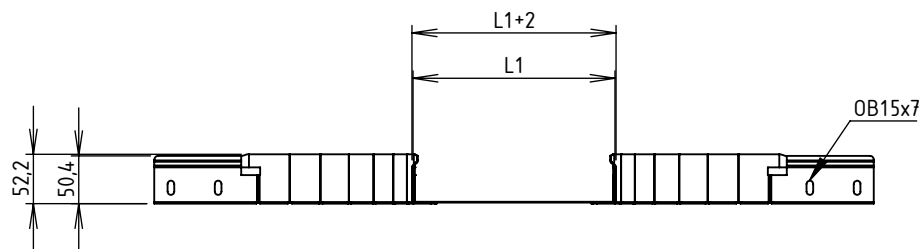


CODE	REF.	L (mm)	L1 (mm)	POIDS NET (Kg)	COLISAGE (NR)
MVN1320GC	65	611	63.8	1,744	10
MVN1320GD	95	641	93.8	1,958	8
MVN1320GF	155	701	153.8	2,436	4
MVN1320GH	215	761	213.8	2,971	4



Assemblage réalisé par clinchage

Matière cornière: BD REFENDUE 1.00 DC01 - NF EN 10130 / 10131

Matière fond: FEUILLE 1.00 DC01 - NF EN 10130 / 10131

Revêtement : GAC - Galvanisation à chaud par immersion selon NF EN 1461

Dimensionnel garanti avant galvanisation



Usine de Liernais
BP 1
21430 LIERNAIS
TEL.: 03.80.90.51.00
FAX: 03.80.84.43.66

DESIGNATION:

CROIX BRX/BRN50 R150 GAC

Propriété GEWISS France - Toute reproduction et utilisation tierce requièrent l'accord écrit de GEWISS France

DESSINE PAR:	HUMBERT F.	VERIFIE PAR:	LEGUY C.	FORMAT A4 H
DATE:	04/06/2019	ECHELLE:	1:8	
N°:	MVN1320GC à MVN1320GH_01			