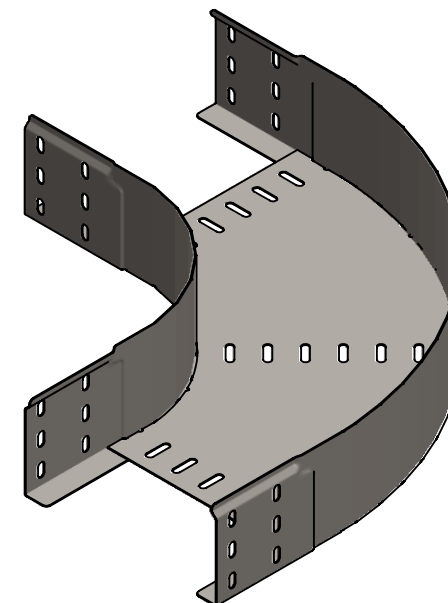
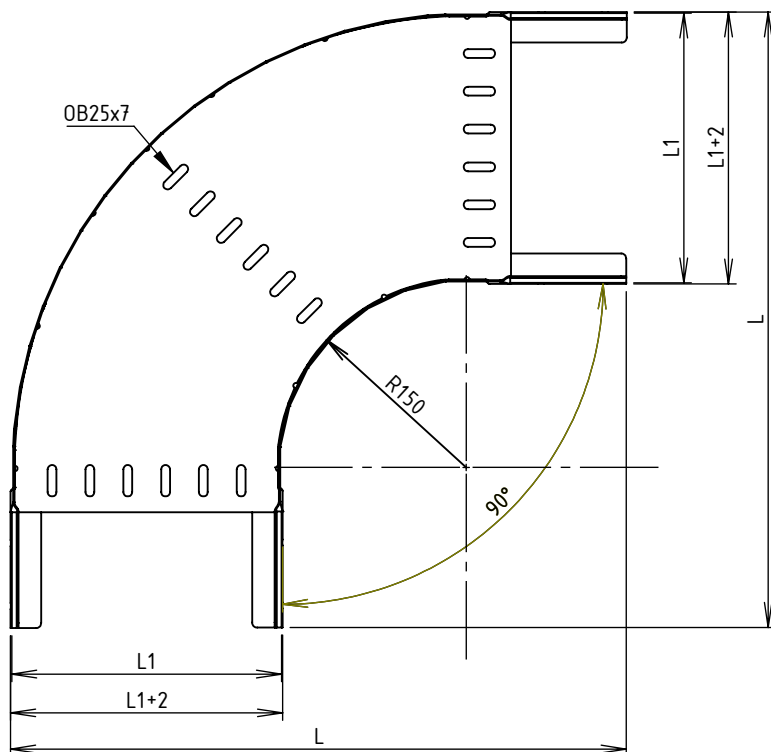
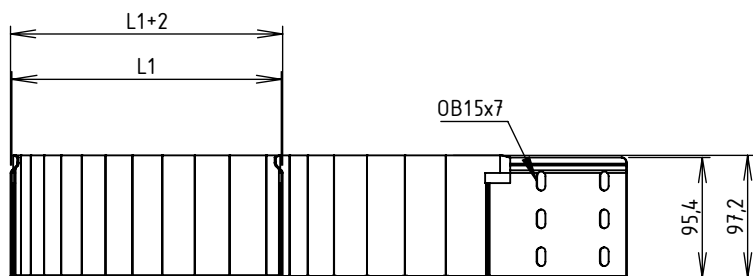


| CODE | REF. | L (mm) | L1 (mm) | POIDS NET (Kg) | COLISAGE (NR) |
|-----------|------|--------|---------|----------------|---------------|
| MVN1120ND | 95 | 368.4 | 93.8 | 1,339 | 10 |
| MVN1120NF | 155 | 428.4 | 153.8 | 1,715 | 10 |
| MVN1120NH | 215 | 488.4 | 213.8 | 2,093 | 8 |



Assemblage par clinchage
 Matière cornière: BD REFENDUE 1,00 DC01 - NF EN 10130 / 10131
 Matière fond: FEUILLE 1.00 DC01 - NF EN 10130 / 10131
 Revêtement : GAC - Galvanisation à chaud par immersion selon NF EN 1461
 Dimensionnel garanti avant galvanisation



DESIGNATION:

COUDE 90° BRX/BRN95 R150 GAC

Propriété GEWISS France - Toute reproduction et utilisation tierce requièrent l'accord écrit de GEWISS France

Usine de Liernais
 BP 1
 21430 LIERNAIS
 TEL.: 03.80.90.51.00
 FAX: 03.80.84.43.66

| | | | | |
|--------------|--------------------------|--------------|----------|----------------|
| DESSINE PAR: | HUMBERT F. | VERIFIE PAR: | LEGUY C. | FORMAT A4 H |
| DATE: | 21/05/2019 | ECHELLE: | 1:6 | |
| N°: | MVN1120ND à MVN1120NH_01 | | | |