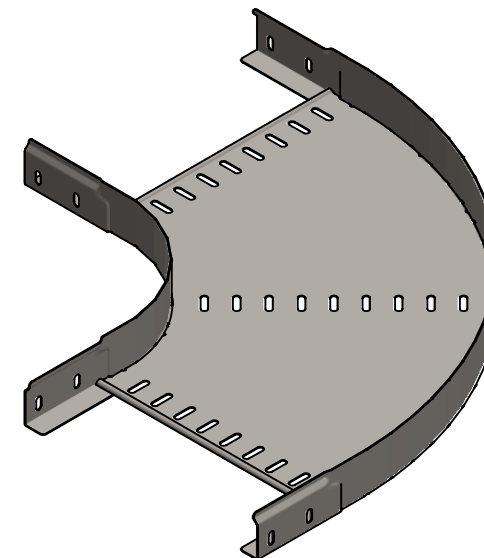


CODE	REF.	L (mm)	L1 (mm)	POIDS NET (Kg)	Colisage (NR)
MVN1120GL	305	579.4	303.8	2,232	6
MVN1120GP	395	669.4	393.8	2,955	4
MVN1120GU	515	789.4	513.8	4,083	4
MVN1120GX	605	879.4	603.8	5,063	2



Assemblage réalisé par clinchage
 Matière cornière: BD REFENDUE 1,00 DC01 - NF EN 10130 / 10131
 Matière fond: FEUILLE 1.00 DC01 - NF EN 10130 / 10131
 Revêtement : GAC - Galvanisation à chaud par immersion selon NF EN 1461
 Dimensionnel garanti avant galvanisation



DESIGNATION:

COUDE 90° BRX/BRN50 R150 GAC

Propriété GEWISS France - Toute reproduction et utilisation tierce requièrent l'accord écrit de GEWISS France

Usine de Liernais
 BP 1
 21430 LIERNAIS
 TEL.: 03.80.90.51.00
 FAX: 03.80.84.43.66

DESSINE PAR:	HUMBERT F.	VERIFIE PAR:	LEGUY C.	FORMAT A4 H
DATE:	20/05/2019	ECHELLE:	1:7	
N°:	MVN1120GL à MVN1120GX_01			