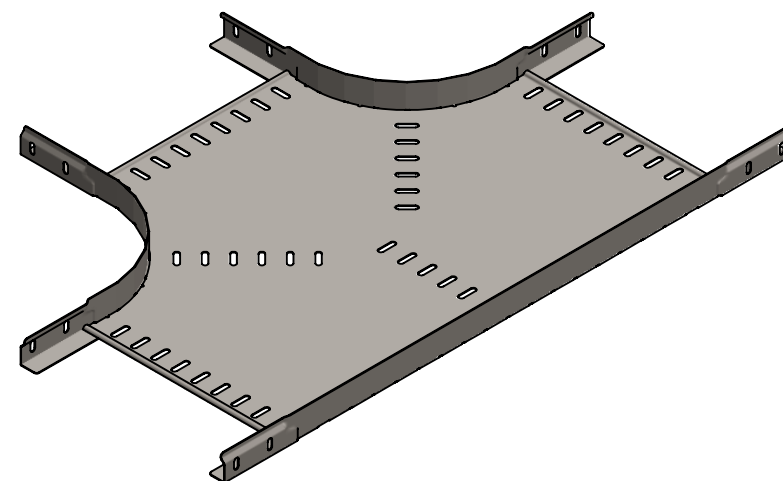


CODE	REF.	L (mm)	L1 (mm)	L2 (mm)	POIDS NET (Kg)	COLISAGE (NR)
MVN1520EL	305	851.4	303.8	578.4	3,081	8
MVN1520EP	395	941.4	393.8	668.4	4,059	6
MVN1520EU	515	1061.4	513.8	788.4	5,580	4
MVN1520EX	605	1151.4	603.8	878.4	6,875	2



Assemblage par clinchage

Matière cornière: BD REFENDUE 1,00 DC01 - NF EN 10130 / 10131

Matière fond: FEUILLE 1.00 DC01 - NF EN 10130 / 10131

Revêtement : GAC - Galvanisation à chaud par immersion selon NF EN 1461
Dimensionnel garanti avant galvanisation



Usine de Liernais
BP 1
21430 LIERNAIS
TEL.: 03.80.90.51.00
FAX: 03.80.84.43.66

DESIGNATION:

TE BRX35 R150 GAC

Propriété GEWISS France - Toute reproduction et utilisation tierce requièrent l'accord écrit de GEWISS France

DESSINE PAR:	HUMBERT F.	VERIFIE PAR:	LEGUY C.	FORMAT A4 H
DATE:	03/06/2019	ECHELLE:	1:8	
N°:	MVN1520EL à MVN1520EX_01			