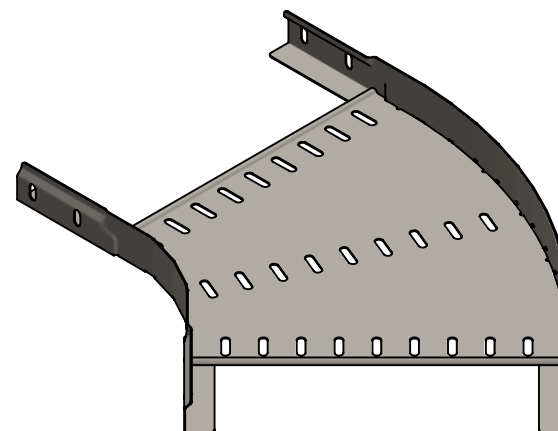
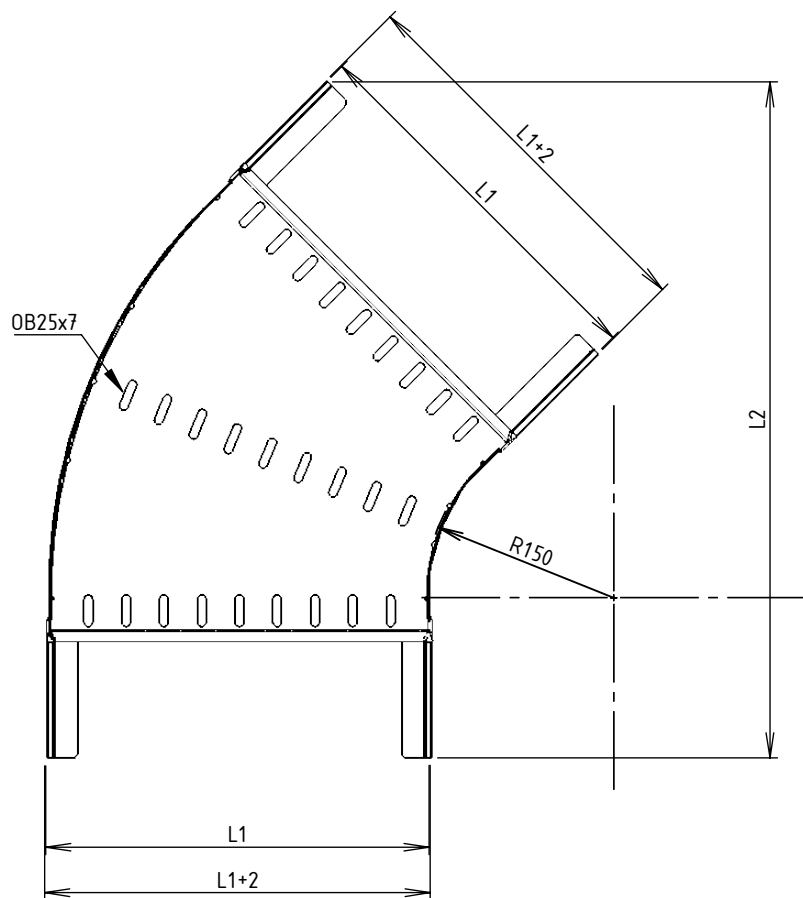


CODE	REF.	L (mm)	L1 (mm)	L2 (mm)	POIDS NET (Kg)	COLISAGE (NR)
MVN1220EL	305	438.3	303.8	536.3	1,217	10
MVN1220EP	395	528.3	393.8	599.9	1,587	10
MVN1220EU	515	648.3	513.8	684.8	2,176	10
MVN1220EX	605	738.3	603.8	748.4	2,677	8



Assemblage réalisé par clinchage

Matière cornière: BD REFENDUE 1,00 DC01 - NF EN 10130 / 10131

Matière fond: FEUILLE 1.00 DC01 - NF EN 10130 / 10131

Revêtement: GAC - Galvanisation à chaud par immersion selon NF EN 1461

Dimensionnel garanti avant galvanisation



Usine de Liernais
BP 1
21430 LIERNAIS
TEL.: 03.80.90.51.00
FAX: 03.80.84.43.66

DESIGNATION:

COUDE 135° BRX35 R150 GAC

Propriété GEWISS France - Toute reproduction et utilisation tierce requièrent l'accord écrit de GEWISS France

DESSINE PAR:	HUMBERT F.	VERIFIE PAR:	LEGUY C.	FORMAT A4 H
DATE:	24/05/2019	ECHELLE:	1:6	
N°:	MVN1220EL à MVN1220EX_01			