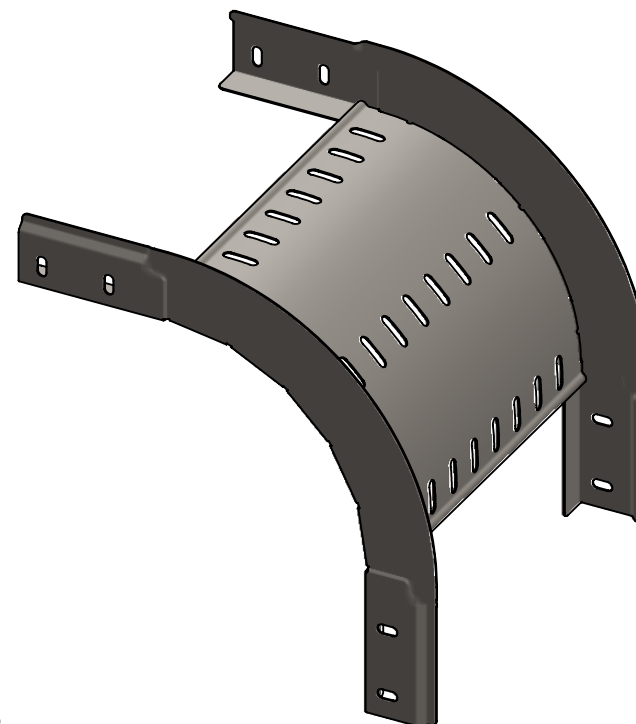


CODE	REF.	L (mm)	POIDS NET (Kg)
MVN1920GL	305	303.8	1,256
MVN1920GP	395	393.8	1,454
MVN1920GU	515	513.8	1,719
MVN1920GX	605	603.8	1,917



COLISAGE : 2 pièces
 Assemblage réalisé par clinchage
 Matière cornière: FEUILLE 1.00 DC01 - NF EN 10130/10131
 Matière fond: FEUILLE 1.00 DC01 - NF EN 10130/10131
 Revêtement : GAC - Galvanisation à chaud par immersion selon NF EN 1461
 Dimensionnel garanti avant galvanisation



Usine de Liernais
 BP 1
 21430 LIERNAIS
 TEL.: 03.80.90.51.00
 FAX: 03.80.84.43.66

DESIGNATION:

COUDE CONVEXE 90° BRX/BRN50 R150 GAC

Propriété GEWISS France - Toute reproduction et utilisation tierce requièrent l'accord écrit de GEWISS France

DESSINE PAR:	HUMBERT F.	VERIFIE PAR:	LEGUY C.	FORMAT A4 H
DATE:	14/11/2017	ECHELLE:	1:5	
N°:	MVN1920GL à MVN1920GX_01			