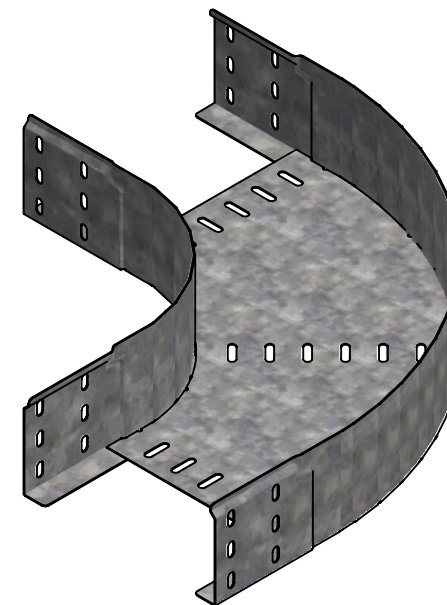


CODE	REF.	L (mm)	L1 (mm)	POIDS NET (Kg)	COLISAGE (NR)
MVN1170ND	95	368.4	93.8	1.312	10
MVN1170NF	155	428.4	153.8	1.511	10
MVN1170NH	215	488.4	213.8	1.993	8



Assemblage réalisé par clinchage
 Matière cornière: BANDE REFENDUE 1.00 DX51D + ZM250 - NF EN 10143/10346
 Matière fond: FEUILLE 1.00 DX51D + ZM250 - NF EN 10143/10346
 Revêtement: ZM250 - NF EN 10346



Usine de Liernais
 BP 1
 21430 LIERNAIS
 TEL.: 03.80.90.51.00
 FAX: 03.80.84.43.66

DESIGNATION:

COUDE 90° BRX95 R150 HP

Propriété GEWISS France - Toute reproduction et utilisation tierce requièrent l'accord écrit de GEWISS France

DESSINE PAR:	BERGEROT D.	VERIFIE PAR:	LEGUY C.	FORMAT A4 H
DATE:	25/01/2024	ECHELLE:	1:6	
N°:	MVN1170ND à MVN1170NH_01			