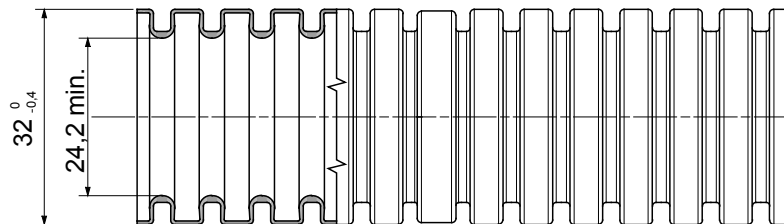
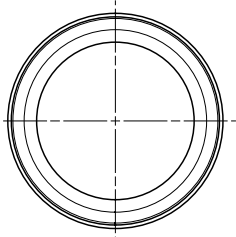




Système de gaines de protection souple FK15, fabriqué en PVC : classification 3321, disponible en sept diamètres, de 16 à 63 mm, avec ou sans extracteur de câbles et en six couleurs différentes pour permettre l'identification des différentes lignes électriques. Convient pour la transmission des systèmes électriques et/ou des données. Convient pour l'installation de montage encastré dans les sols, les murs et/ou le plafond, également à l'intérieur de faux plafonds et de sols flottants.

| | | | |
|--|--|--|--|
| Couleur | Marron | Matière | PVC |
| Type | avec tire-fils | Conduits Ø (mm) | 32 |
| Test du fil incandescent | 960 °C | Electrocod | 2112 |
| Résistance à la compression | 3 (Moyen - 750 N) | Résistance aux chocs | 3 (Moyen - 2 J) |
| Résistance à la flexion | 2 (Cintrable) | Caractéristiques électriques | 2 (Avec caractéristiques d'isolation électrique) |
| Protection contre la pénétration de corps solides sans accessoires | 0 | Protection contre la pénétration des liquides | 0 |
| Résistance à la corrosion | PVC naturellement résistant à la corrosion | Résistance à la propagation de la flamme | 1 (non propagateur de la flamme) |
| Résistance d'isolement | 100 MΩ à 500V pendant 1 minute | Protection contre la pénétration de corps solides avec assemblage GF | 4 |
| Rigidité diélectrique | 2000 V à 50 Hz pendant 15 minutes | Norme | EN 61386-1 EN 61386-22 |
| Classification | 3321 | | |

DIMENSIONS



SYMBOLE TECHNIQUE

GWT



CLASSIFICATION
3321
EN 50086
EN 61386

960 °C

NORMES ET HOMOLOGATIONS

