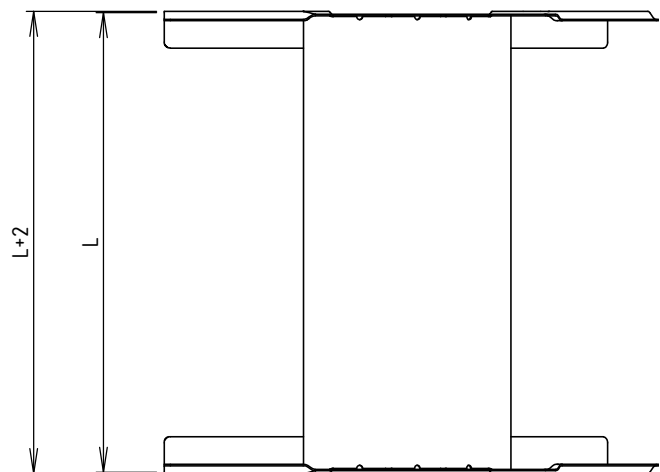
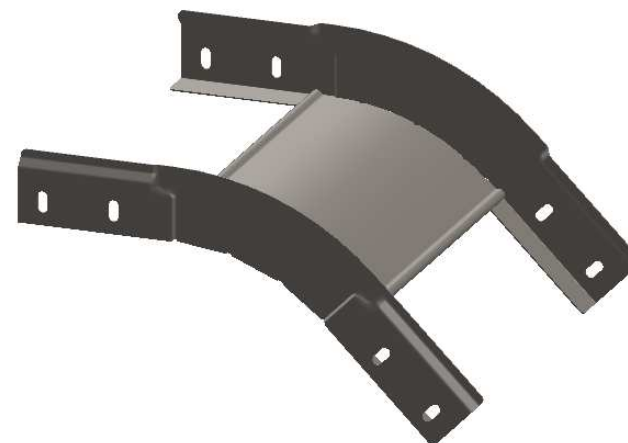
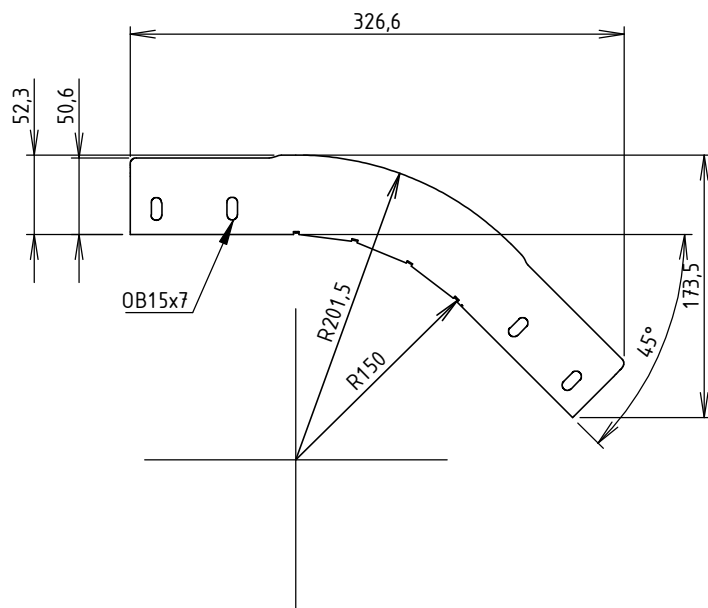




CODE	REF.	L (mm)	POIDS NET (Kg)
MVG1820GL	305	303.8	0,832
MVG1820GP	395	393.8	0,953
MVG1820GU	515	513.8	1,113
MVG1820GX	605	603.8	1,233



Colisage : 2 pièces  
 Assemblage réalisé par clinchage  
 Matière cornière: FEUILLE 1.00 DC01 - NF EN 10130/10131  
 Matière fond: FEUILLE 1.00 DC01 - NF EN 10130/10131  
 Revêtement: GAC - Galvanisation à chaud par immersion selon NF EN 1461  
 Dimensionnel garanti avant galvanisation

 	DESIGNATION:			COUDE CONVEXE 45° BRN50 NP R150 GAC	
	Propriété GEWISS France - Toute reproduction et utilisation tierce requièrent l'accord écrit de GEWISS France				
Usine de Liernais BP 1 21430 LIERNAIS TEL.: 03.80.90.51.00 FAX: 03.80.84.43.66	DESSINE PAR:	DOS SANTOS A.	VERIFIE PAR:	LEGUY C.	FORMAT A4 H
	DATE:	17/02/2020	ECHELLE:	1:5	
	N°:	MVG1820GL à MVG1820GX_01			