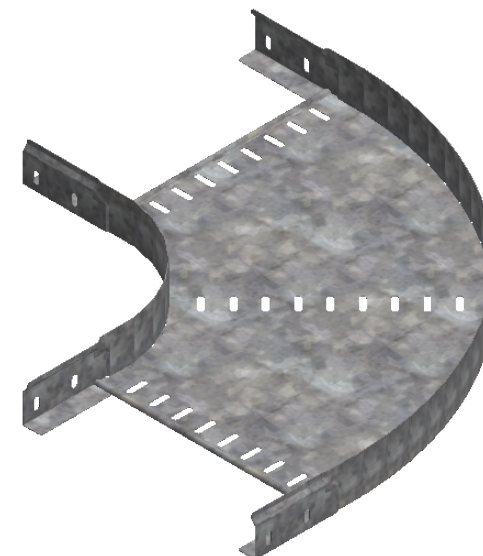


CODE	REF.	L (mm)	L1 (mm)	POIDS NET (Kg)	COLISAGE (NR)
MVN1110GL	305	578.4	303.8	2,007	8
MVN1110GP	395	668.5	393.8	2,638	6
MVN1110GU	515	788.5	513.8	3,723	4
MVN1110GX	605	878.5	603.8	4,477	2



Assemblage réalisé par clinchage
 Matière cornière : BD REFENDUE 1 DX51D + Z275 - NF EN 10143/10346
 Matière de fond : FEUILLE 0.90 DX51D + Z275 - NF EN 10143/10346
 Revêtement : Z275 - NF EN 10346



Usine de Liernais
 BP 1
 21430 LIERNAIS
 TEL.: 03.80.90.51.00
 FAX: 03.80.84.43.66

DESIGNATION:

COUDE 90° BRX/BRN50 R150 Z275

Propriété GEWISS France - Toute reproduction et utilisation tierce requièrent l'accord écrit de GEWISS France

DESSINE PAR: DOS SANTOS A.	VERIFIE PAR: LEGUY C.	FORMAT A4 H
DATE: 10/02/2020	ECHELLE: 1:7	
N°: MVN1110GL à MVN1110GX_01		