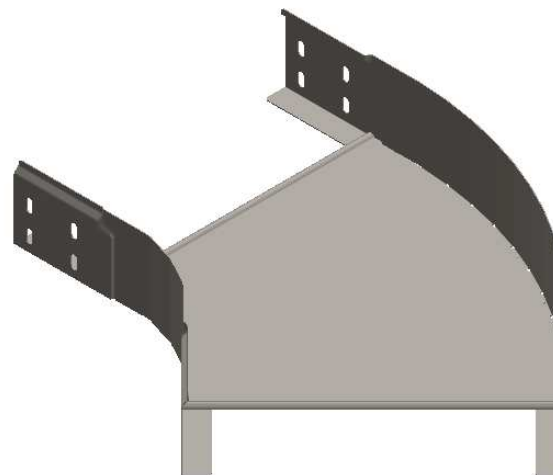




CODE	REF.	L (mm)	L1 (mm)	L2 (mm)	POIDS NET (Kg)	COLISAGE (NR)
MVG1220LL	305	438.3	303.8	536.7	1,624	10
MVG1220LP	395	528.3	393.8	599.9	2,037	8
MVG1220LU	515	648.3	513.8	684.8	2,675	6
MVG1220LX	605	739.3	603.8	748.4	3,213	4



Matière cornière: BD REFENDUE 1,00 DC01 - NF 10130/10131
 Matière fond: FEUILLE 1,00 DC01 - NF 10130/10131
 Revêtement: GAC - Galvanisation à chaud par immersion selon NF EN 1461
 Dimensionnel garanti avant galvanisation

 	DESIGNATION:			COUDE 135° BRN80 NP R150 GAC	
	Propriété GEWISS France - Toute reproduction et utilisation tierce requièrent l'accord écrit de GEWISS France				
Usine de Liernais BP 1 21430 LIERNAIS TEL.: 03.80.90.51.00 FAX: 03.80.84.43.66	DESSINE PAR:	DOS SANTOS A.	VERIFIE PAR:	LEGUY C.	FORMAT A4 H
	DATE:	17/02/2020	ECHELLE:	1:6	
	N°:	MVG1220LL à MVG1220LX_01			