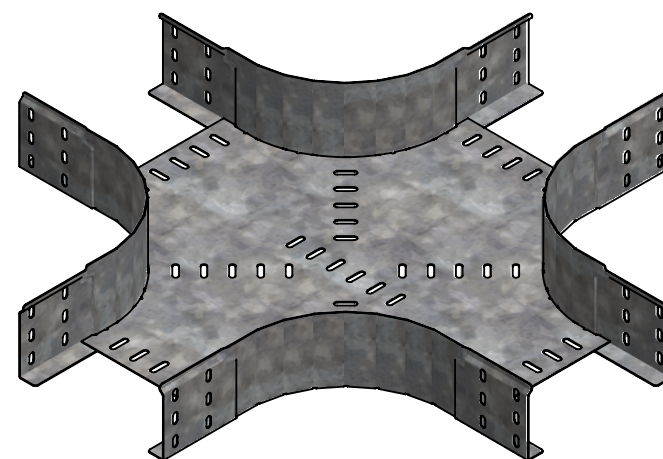
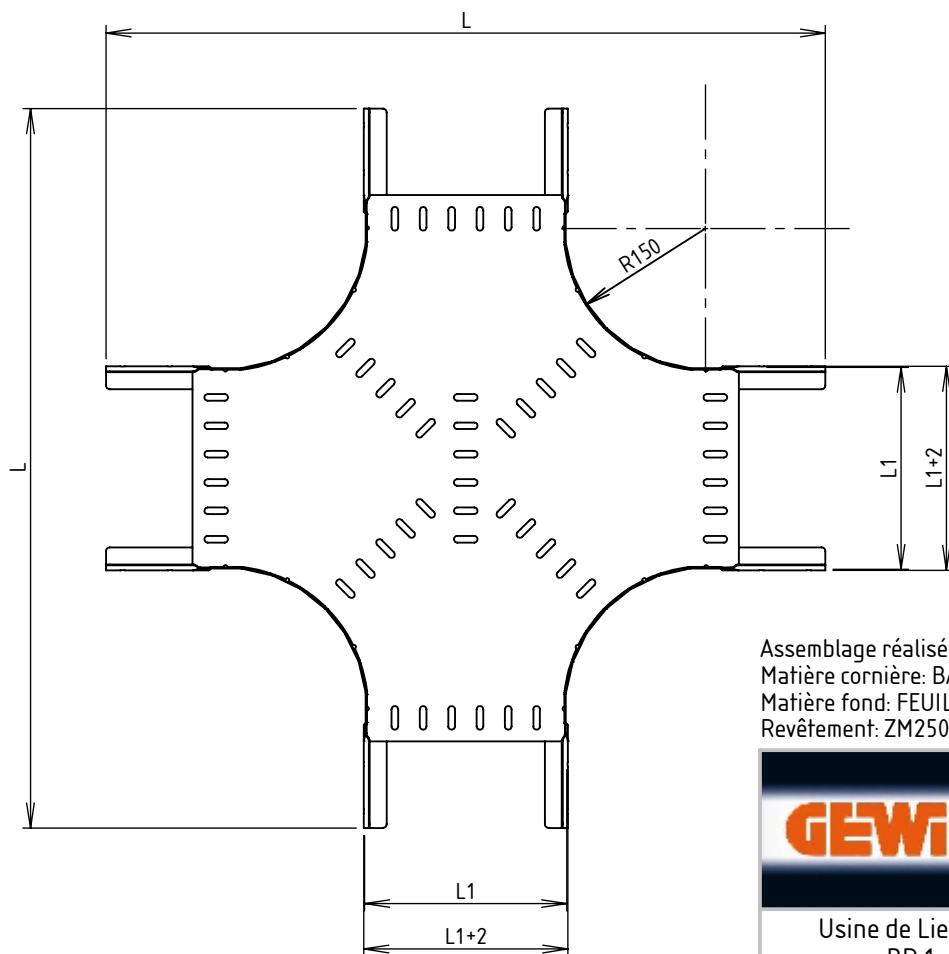


CODE	REF.	L (mm)	L1 (mm)	POIDS NET (Kg)	COLISAGE (NR)
MVN1370ND	95	641	93.8	2.548	4
MVN1370NF	155	701	153.8	2.999	4
MVN1370NH	215	761	213.8	3.513	2



Assemblage réalisé par clinchage
 Matière cornière: BANDE REFENDUE 1.00 DX51D + ZM250 - NF EN 10143/10346
 Matière fond: FEUILLE 1.00 DX51D + ZM250 - NF EN 10143/10346
 Revêtement: ZM250 - NF EN 10346



Usine de Liernais
 BP 1
 21430 LIERNAIS
 TEL.: 03.80.90.51.00
 FAX: 03.80.84.43.66

DESIGNATION: CROIX BRX95 R150 HP

Propriété GEWISS France - Toute reproduction et utilisation tierce requièrent l'accord écrit de GEWISS France

DESSINE PAR:	BERGEROT D.	VERIFIE PAR:	LEGUY C.	FORMAT A4 H
DATE:	25/01/2024	ECHELLE:	1:8	
N°:	MVN1370ND à MVN1370NH_01			