



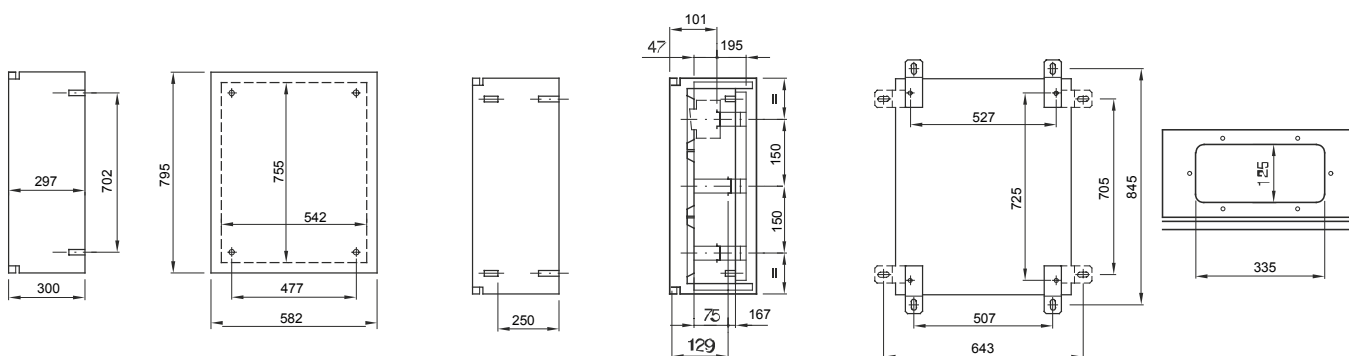
Gamme de coffrets étanches en acier inoxydable pour montage en saillie. En conformité avec les normes IEC 61439-1, IEC 61439-2, IEC 60670-1, IEC 60670-24 et IEC 62208. Disponibles en 3 tailles, à porte pleine, indice de protection IP55. Les accessoires Fast&Easy, entièrement en métal, permettent l'installation dans les coffrets série 46 de dispositifs modulaires et boîtier moulé jusqu'à 250A, avec une réduction du temps d'assemblage jusqu'à 40%. Particulièrement adapté pour les applications d'automatisation ou de distribution en intérieure, avec des zones soumises à des nettoyages fréquents par jets d'eau.

| | | | |
|---|---|---------------------------|--|
| Classe isolement | Pré-équipé avec bornier de terre | Dim. nominales LxHxP (mm) | 585x800x300 |
| Indice de protection | IP55 | Matière | Acier inoxydable de 10/10 à 15/10 type AISI 304 |
| Résistance aux chocs | IK10 | Nb de serrure | 2 |
| Nb mod. EN 50022 | 140 (28x5) | Application | Pour utilisation en intérieur dans les endroits soumis au nettoyage par jets d'eau |
| Puissance dissipée A (W) | 240 | Puissance dissipée B (W) | 159 |
| Dim. fonctionnelles LxHxP (mm) | 585x800x300 | Température d'utilisation | -25 +60 °C |
| Caractéristique matière | Acier inox | Electrocod | 0320 |
| Norme | EN 61439-1, EN 61439-2, EN62208, EN 60670-1, IEC 60670-24 | Famille | 46 QX |
| Tension nominale maximum d'utilisation (Ue) | 690 V | Type de porte | Porte pleine |

RÉACTION AUX AGENTS CHIMIQUES ET ATMOSPHÉRIQUES

| Solution saline | Acides | | Bases | | Solvants | | | | Huile minérale | Rayones UV |
|--------------------|---------------|--------------------|--------------------|--------------------|-----------|-----------|-----------|------------------|----------------|------------|
| | Concentrés | Dilués | Concentrés | Dilués | Hexane | Benzène | Acétone | Alcool éthylique | | |
| Résistance limitée | Non résistant | Résistance limitée | Résistance limitée | Résistance limitée | Résistant | Résistant | Résistant | Résistant | Résistant | Résistant |

DIMENSIONS



SYMBOLE TECHNIQUE

IP

IP55

IK

IK10



-25 +60 °C

NORMES ET HOMOLOGATIONS

