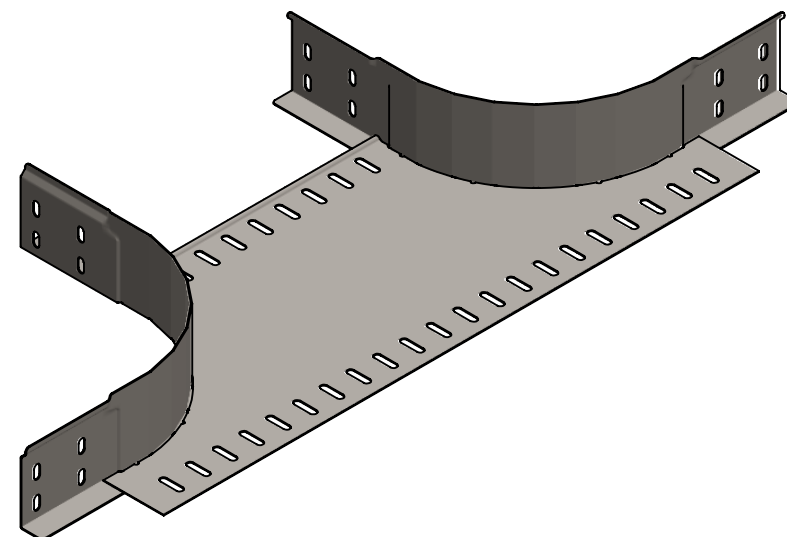
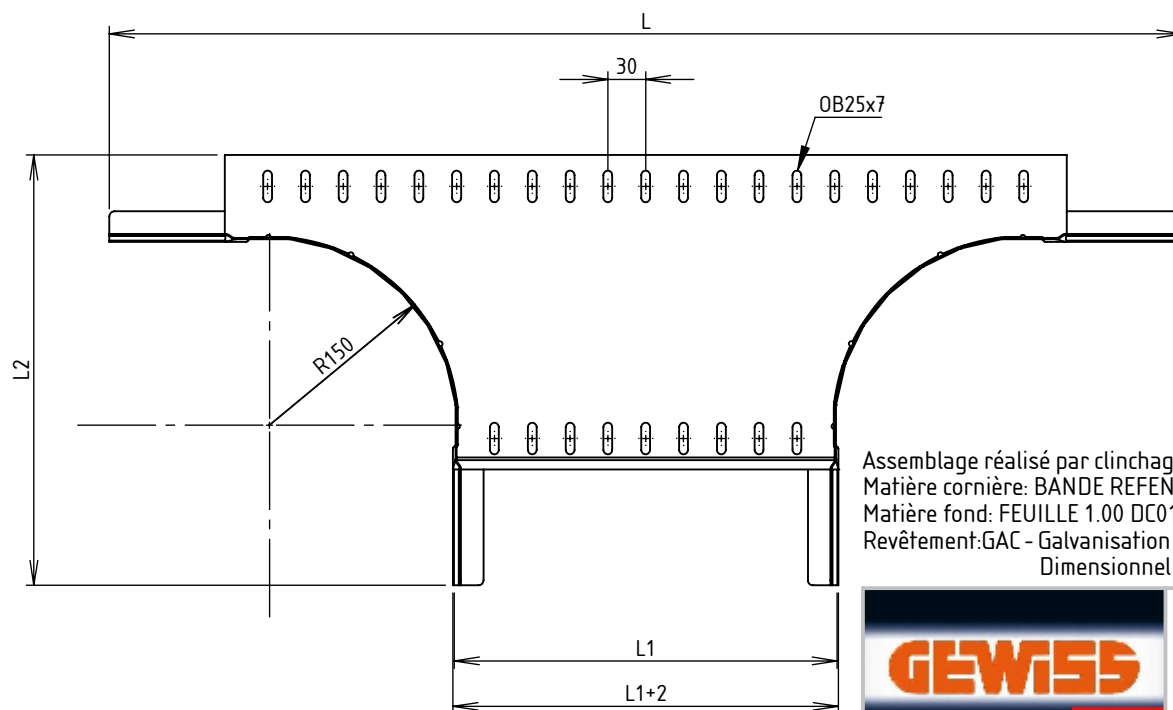
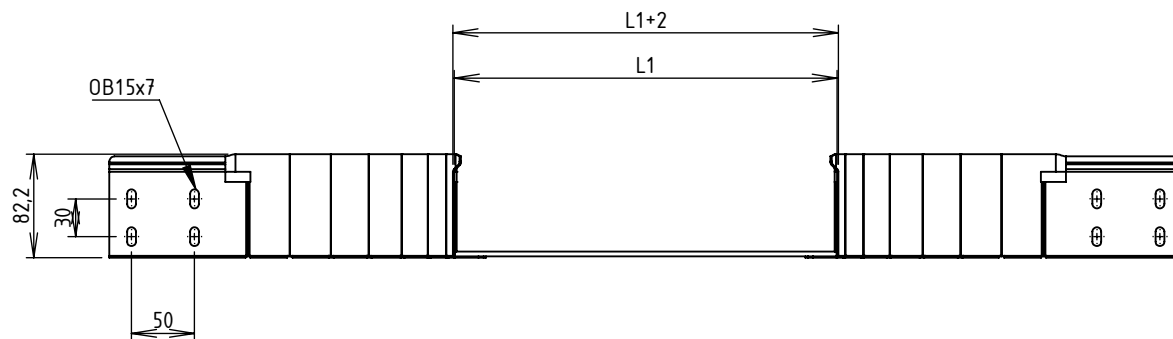


CODE	REF.	L (mm)	L1 (mm)	L2 (mm)	SURFACE (mm ²)	POIDS NET (Kg)	COLISAGE (NR)
MVN1420LL	305	850.8	303.8	341.4	412619	1.725	10
MVN1420LP	395	940.8	393.8	341.4	456445	1.910	8
MVN1420LU	515	1086.8	513.8	354.4	539910	2.260	8
MVN1420LX	605	1150.8	603.8	341.4	558706	2.340	6



Assemblage réalisé par clinchage
 Matière cornière: BANDE REFENDUE 1,00 DC01 - NF EN 10130 / 10131
 Matière fond: FEUILLE 1.00 DC01 - NF EN 10130 / 10131
 Revêtement: GAC - Galvanisation à chaud par immersion selon NF EN 1461
 Dimensionnel garanti avant galvanisation



Usine de Liernais
 BP 1
 21430 LIERNAIS
 TEL.: 03.80.90.51.00
 FAX: 03.80.84.43.66

DESIGNATION:

SORTIE LAT BRX/BRN80 R150 GAC

Propriété GEWISS France - Toute reproduction et utilisation tierce requièrent l'accord écrit de GEWISS France

DESSINE PAR:	BERGEROT D.	VERIFIE PAR:	LEGUY C.	FORMAT A4 H
DATE:	15/05/2019	ECHELLE:	1:6	
N°:	MVN1420LL à MVN1420LX_01			