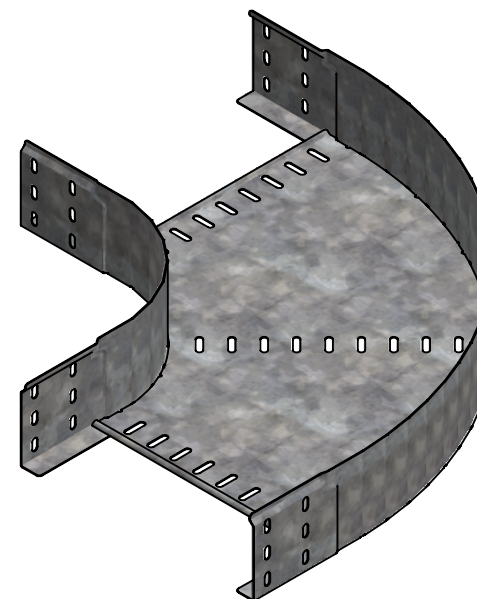
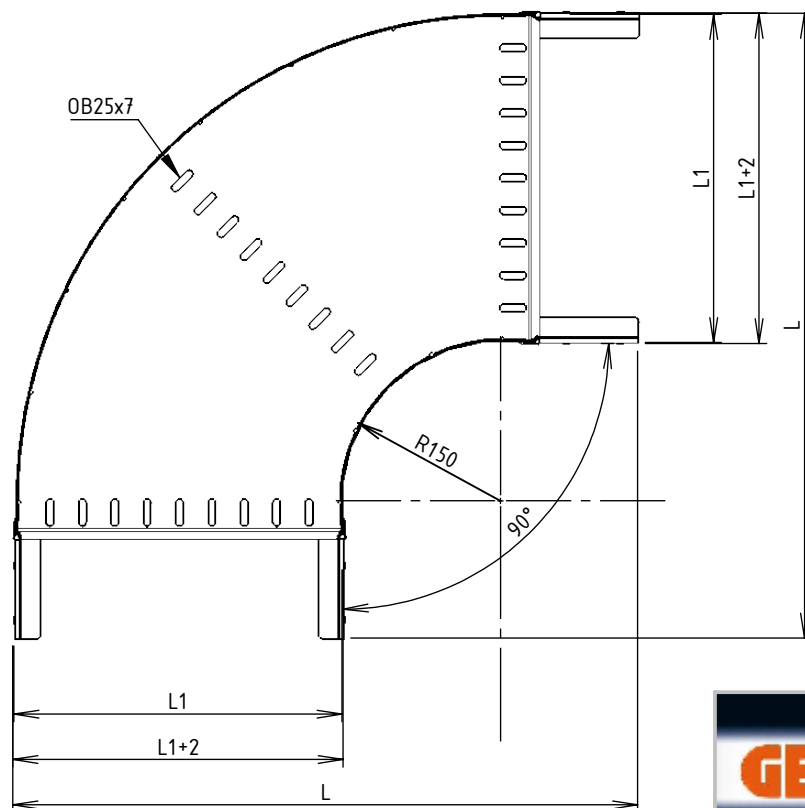


| CODE | REF. | L (mm) | L1 (mm) | COLISAGE (NR) | POIDS NET (Kg) |
|-----------|------|--------|---------|---------------|----------------|
| MVN1170NL | 305 | 578.4 | 303.8 | 6 | 2.640 |
| MVN1170NP | 395 | 668.4 | 393.8 | 4 | 3.381 |
| MVN1170NU | 515 | 788.4 | 513.8 | 4 | 4.522 |
| MVN1170NX | 605 | 878.4 | 603.8 | 2 | 5.508 |



Assemblage réalisé par clinchage
 Matière cornière: BANDE REFENDUE 1.00 DX51D + ZM250 - NF EN 10143/10346
 Matière fond: FEUILLE 1.00 DX51D + ZM250 - NF EN 10143/10346
 Revêtement: ZM250 - NF EN 10346



Usine de Liernais
 BP 1
 21430 LIERNAIS
 TEL.: 03.80.90.51.00
 FAX: 03.80.84.43.66

DESIGNATION:

COUDE 90° BRX95 R150 HP

Propriété GEWISS France - Toute reproduction et utilisation tierce requièrent l'accord écrit de GEWISS France

| | | | | |
|--------------|--------------------------|--------------|----------|----------------|
| DESSINE PAR: | BERGEROT D. | VERIFIE PAR: | LEGUY C. | FORMAT A4 H |
| DATE: | 25/01/2024 | ECHELLE: | 1:7 | |
| N°: | MVN1170NL à MVN1170NX_01 | | | |