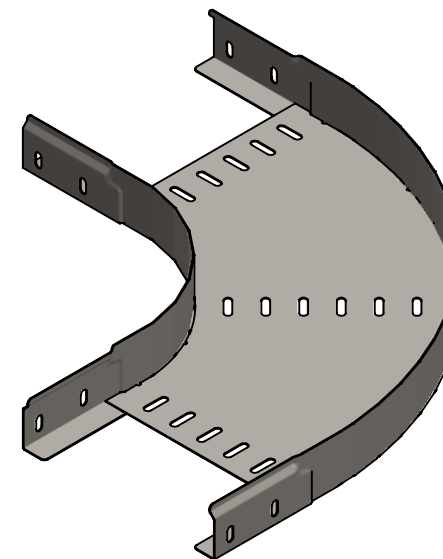
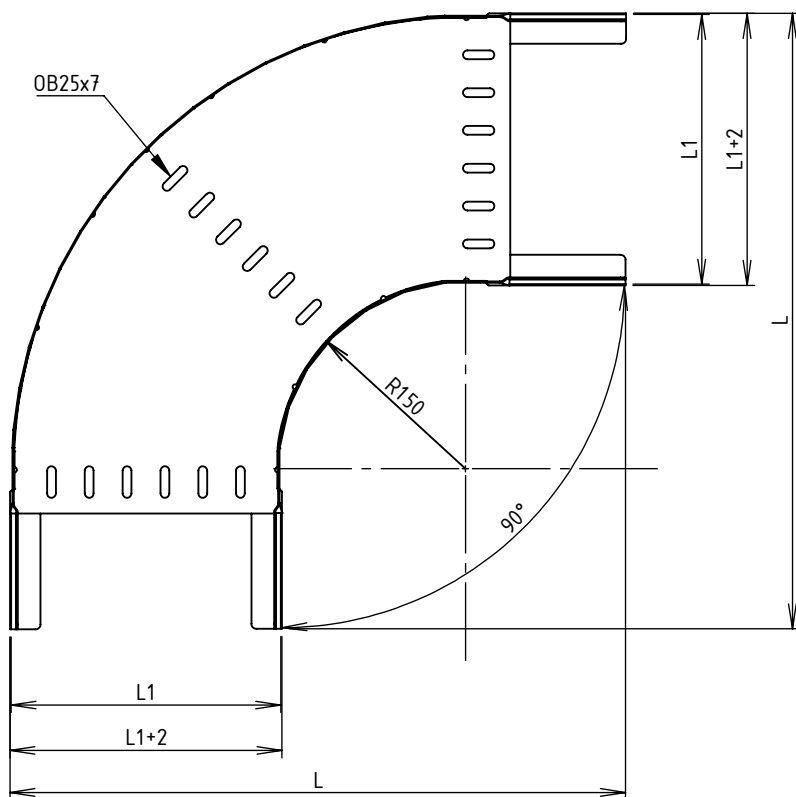


| CODE | REF. | L (mm) | L1 (mm) | POIDS NET (Kg) | COLISAGE (NR) |
|-----------|------|--------|---------|----------------|---------------|
| MVN1120GC | 65 | 338.4 | 63.8 | 0,827 | 10 |
| MVN1120GD | 95 | 368.4 | 93.8 | 0,963 | 10 |
| MVN1120GF | 155 | 428.4 | 153.8 | 1,104 | 10 |
| MVN1120GH | 215 | 488.4 | 213.8 | 1,264 | 10 |



Assemblage réalisé par clinchage

Matière cornière: BD REFENDUE 1,00 LARG75 DC01 - NF EN 10130 / 10131

Matière fond: FEUILLE 1.00 3000X1500 DC01 - NF EN 10130 / 10131

Revêtement : GAC - Galvanisation à chaud par immersion selon NF EN 1461

Dimensionnel garanti avant galvanisation



DESIGNATION:

COUDE 90° BRX/BRN50 R150 GAC

Propriété GEWISS France - Toute reproduction et utilisation tierce requièrent l'accord écrit de GEWISS France

Usine de Liernais
BP 1
21430 LIERNAIS
TEL.: 03.80.90.51.00
FAX: 03.80.84.43.66

| | | | | |
|--------------|--------------------------|--------------|----------|----------------|
| DESSINE PAR: | HUMBERT F. | VERIFIE PAR: | LEGUY C. | FORMAT A4 H |
| DATE: | 20/05/2019 | ECHELLE: | 1:6 | |
| N°: | MVN1120GC à MVN1120GH_01 | | | |