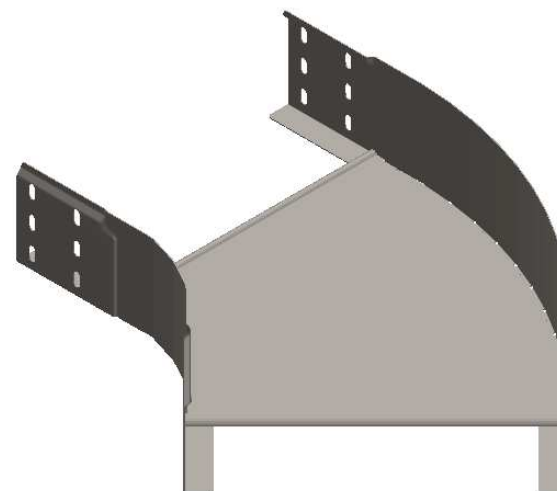




CODE	REF.	L (mm)	L1 (mm)	L2 (mm)	POIDS NET (Kg)	COLISAGE (NR)
MVG1220NL	305	438.3	303.8	536.3	1,743	10
MVG1220NP	395	528.3	393.8	599.9	2,165	8
MVG1220NU	515	648.3	513.8	684.8	2,815	6
MVG1220NX	605	738.3	603.8	748.4	3,362	4



Matière cornière: BD REFENDUE 1,00 DC01 - NF EN 10130/10131  
 Matière fond: FEUILLE 1,00 DC01 - NF EN 10130/10131  
 Revêtement: GAC - Galvanisation à chaud par immersion selon NF EN 1461  
 Dimensionnel garanti avant galvanisation

 	DESIGNATION:			COUDE 135° BRN95 NP R150 GAC	
	Propriété GEWISS France - Toute reproduction et utilisation tierce requièrent l'accord écrit de GEWISS France				
Usine de Liernais BP 1 21430 LIERNAIS TEL.: 03.80.90.51.00 FAX: 03.80.84.43.66	DESSINE PAR:	DOS SANTOS A.	VERIFIE PAR:	LEGUY C.	FORMAT A4 H
	DATE:	17/02/2020	ECHELLE:	1:6	
	N°:	MVG1220NL à MVG1220NX_01			