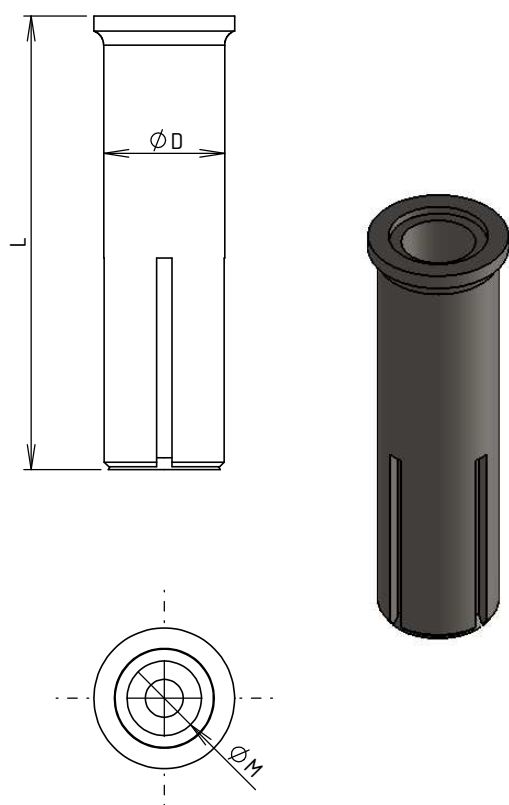
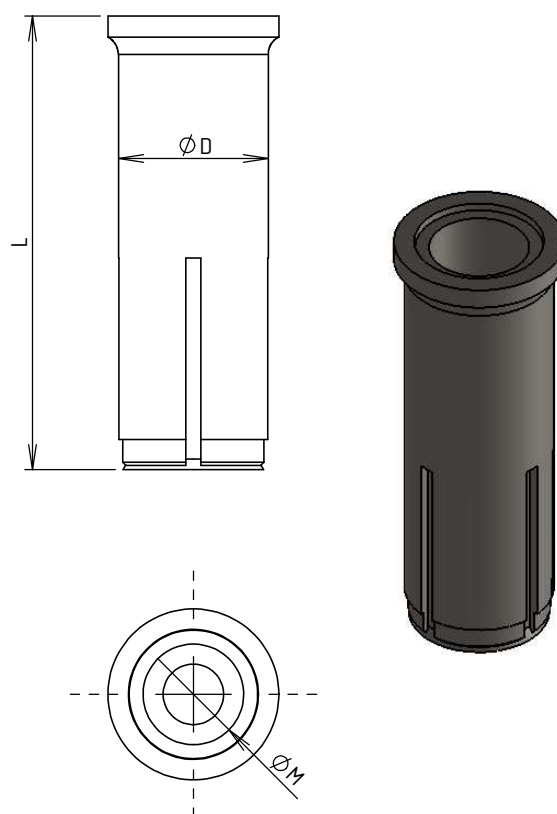


CHEVILLE M6



CHEVILLE M8 A M10



CODE	DESIGNATION	LONGUEUR TOTALE L (mm)	DIAMETRE EXTERIEUR D (mm)	DIAMETRE DE FILETAGE M	COLISAGE (pièce)	POIDS NET (Kg/colis)	DIAMETRE DE PERCAGE (mm)	PROFONDEUR DE PERCAGE MINI (mm)	PROFONDEUR DE VISSAGE MINI / MAXI (mm)	CODE FISCHER
MV66490	CHEVILLE A FRAPPER M6X30 EZ	30	8	6	100	0.845	8	32	6 / 14	048264
MV66491	CHEVILLE A FRAPPER M8X30 EZ	30	10	8	100	1.188	10	33	8 / 14	048284
MV66492	CHEVILLE A FRAPPER M10X40 EZ	40	12	10	50	1.135	12	43	10 / 17	048339

REGLES DE POSE

TYPE	EPAISSEUR MINI DU SUPPORT (mm)	DISTANCE MINI AUX BORDS (mm)	ESPACEMENT MINI ENTRE 2 VIS (mm)
6 x 30 mm	100	115	65
8 x 30 mm	100	140	95
10 x 40 mm	120	160	95


TABLEAU DE RESISTANCE AUX EFFORTS

TYPE	CHARGES RECOMMANDEES (daN/vis)	
	TRACTION*	CISAILLEMENT
6 x 50 mm	400	-
8 x 75 mm	400	-
10 x 95 mm	610	-

Matériaux support:

- Béton fissuré C20/25 à C50/60 (fixation de systèmes non structurels)
- Béton non fissuré C20/25 à C50/60
- Béton C12/15
- Pierre naturelle à structure dense

*: charge limite de service en traction dans un béton non fissuré C20/C25

	DESIGNATION:		CHEVILLE A FRAPPER EZ		
	Usine de Liernais BP 1 21430 LIERNAIS TEL.: 03.80.90.51.00 FAX: 03.80.84.43.66	DESSINE PAR:	GUENOT F.	VERIFIE PAR:	LEGUY C.
	DATE:	14/06/2016	ECHELLE:	2:1	FORMAT A4 V
	N°:	MV66490 à MV66492_01		