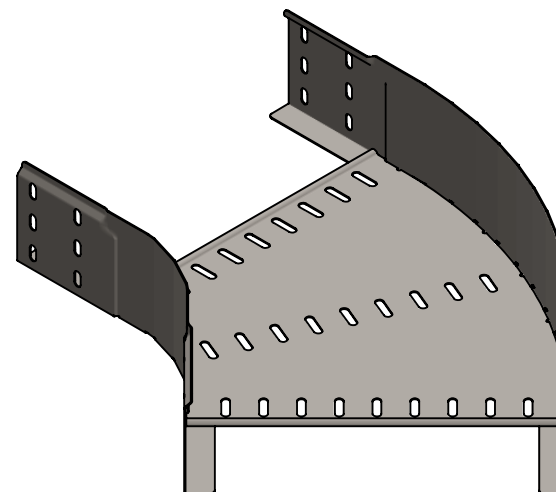
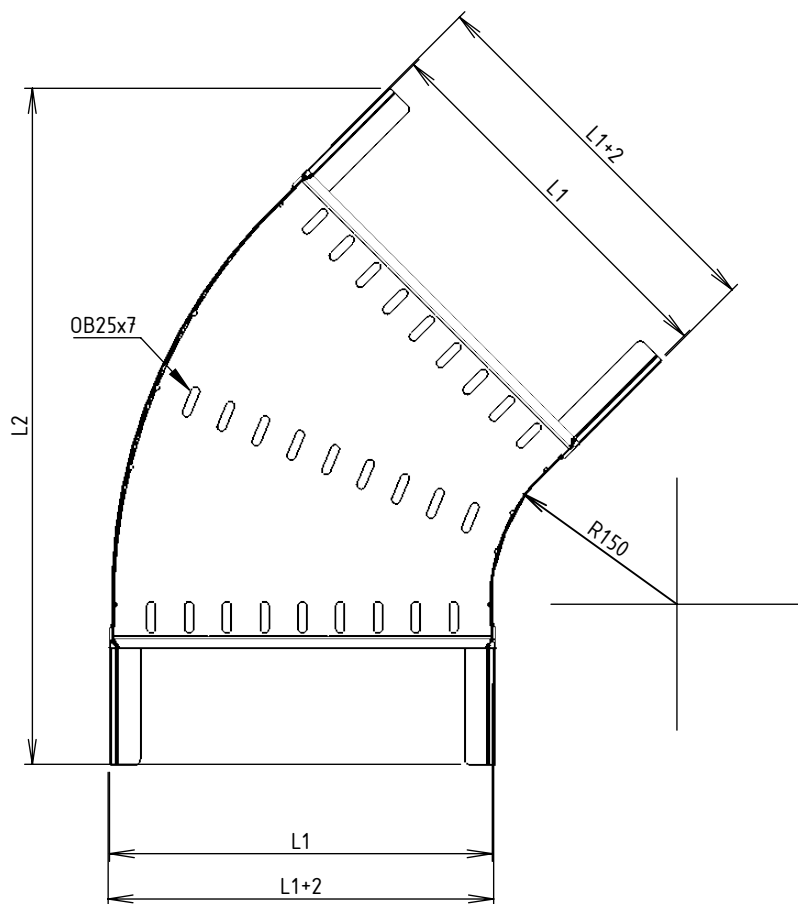


CODE	REF.	L (mm)	L1 (mm)	L2 (mm)	POIDS NET (Kg)	COLISAGE (NR)
MVN1220NL	305	438.3	303.8	536.3	1,706	6
MVN1220NP	395	528.3	393.8	599.9	2,111	4
MVN1220NU	515	648.3	513.8	684.8	2,748	2
MVN1220NX	605	738.3	603.8	748.4	3,284	2



Assemblage par clinchage  
 Matière cornière: BD REFENDUE 1,00 DC01 - NF EN 10130 / 10131  
 Matière fond: FEUILLE 1.00 DC01 - NF EN 10130 / 10131  
 Revêtement: GAC - Galvanisation à chaud par immersion selon NF EN 1461  
 Dimensionnel garanti avant galvanisation



Usine de Liernais  
 BP 1  
 21430 LIERNAIS  
 TEL.: 03.80.90.51.00  
 FAX: 03.80.84.43.66

DESIGNATION: COUDE 135° BRX/BRN95 R150 GAC

Propriété GEWISS France - Toute reproduction et utilisation tierce requièrent l'accord écrit de GEWISS France

DESSINE PAR: HUMBERT F. VERIFIE PAR: LEGUY C. FORMAT A4 H  
 DATE: 29/05/2019 ECHELLE: 1:6

N°: MVN1220NL à MVN1220NX\_01

