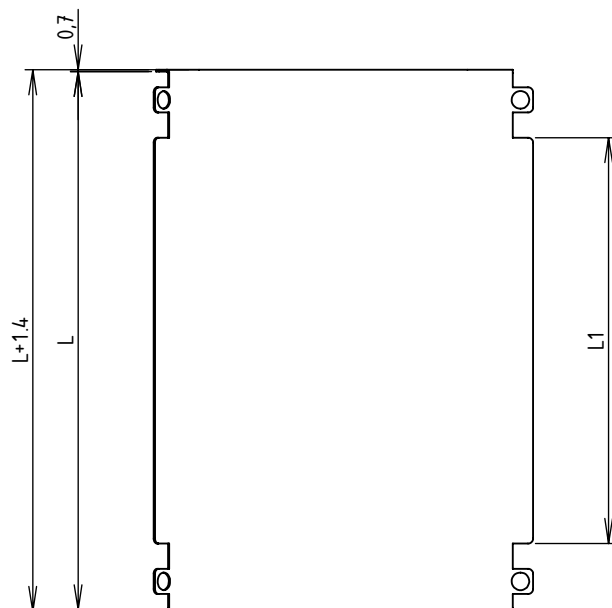
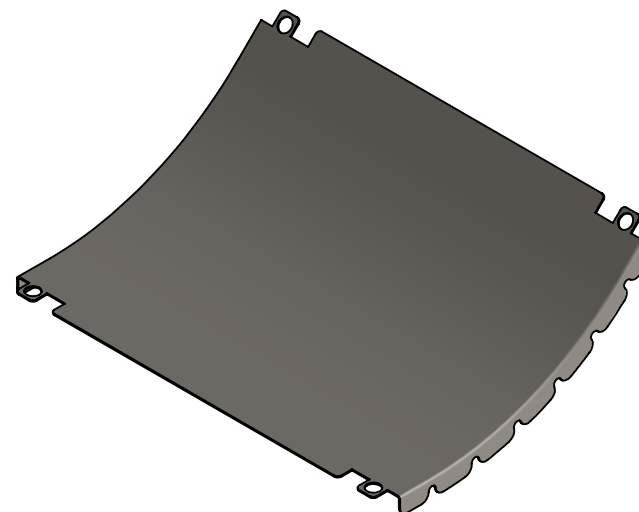
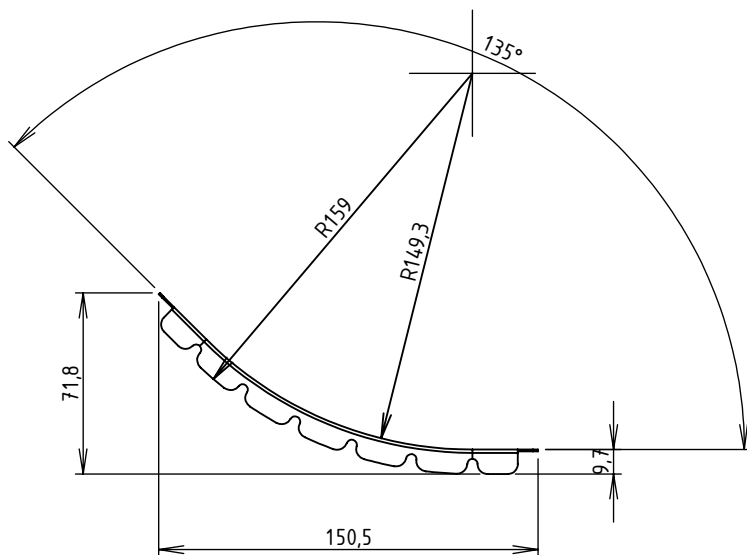


CODE	REF.	L (mm)	L1 (mm)	SURFACE (mm ²)	POIDS NET (Kg)
MVC1620AC	65	63.5	11	25484	0.077
MVC1620AD	95	93.5	41	35693	0.108
MVC1620AF	155	153.5	101	56111	0.170
MVC1620AH	215	213.5	161	76785	0.234
MVC1620AL	305	303.5	251	107158	0.327
MVC1620AP	395	393.5	341	137785	0.421
MVC1620AU	515	513.5	461	178622	0.546
MVC1620AX	605	603.5	551	209250	0.639



Colisage : 2 pièces
 Matière : FEUILLE 0.70 DC01 - NF EN 10130/10131
 Revêtement : GAC - Galvanisation à chaud par immersion après fabrication - NF EN ISO 1461
 Dimensionnel garanti avant galvanisation



Usine de Liernais
 BP 1
 21430 LIERNAIS
 TEL.: 03.80.90.51.00
 FAX: 03.80.84.43.66

DESIGNATION:

CO COUDE CONCAVE 135° BRN R150 GAC

Propriété GEWISS France - Toute reproduction et utilisation tierce requièrent l'accord écrit de GEWISS France

DESSINE PAR: NOUAILLES-LADERACH C.	VERIFIE PAR: LEGUY C.	FORMAT A4 H
DATE: 22/10/2025	ECHELLE: 1:3	
N°: MVC1620AC à MVC1620AX_01		