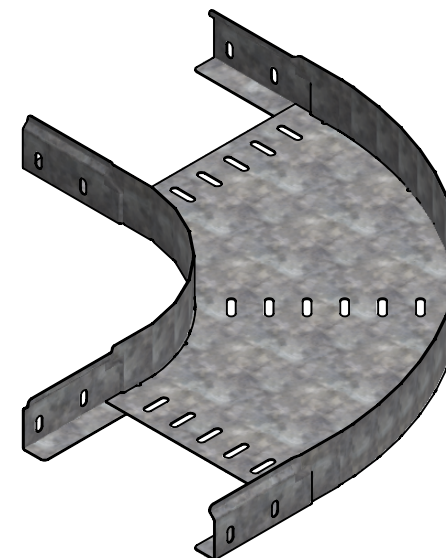
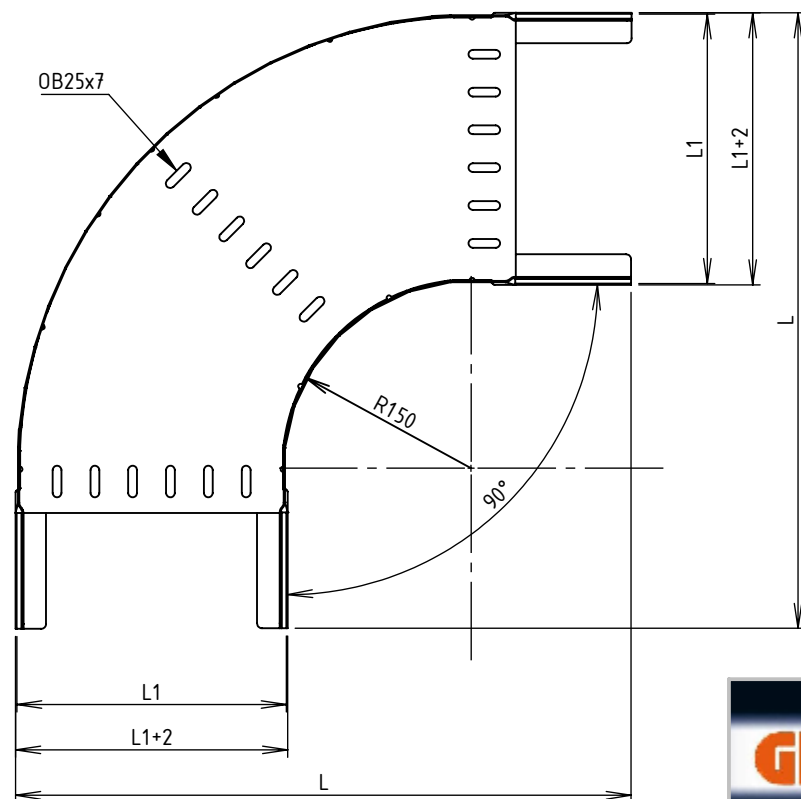


CODE	REF.	L (mm)	L1 (mm)	POIDS NET (Kg)	COLISAGE (NR)
MVN1170GC	65	338.4	63.8	0.806	10
MVN1170GD	95	368.4	93.8	0.937	10
MVN1170GF	155	428.4	153.8	1.103	10
MVN1170GH	215	488.4	213.8	1.553	10



Assemblage réalisé par clinchage
 Matière cornière : BD REFENDUE 1.00 DX51D + ZM250 - NF EN 10143/10346
 Matière fond : FEUILLE 1.00 DX51D + ZM250 - NF EN 10143/10346
 Revêtement : ZM250 - NF EN 10346



Usine de Liernais
 BP 1
 21430 LIERNAIS
 TEL.: 03.80.90.51.00
 FAX: 03.80.84.43.66

DESIGNATION:

COUDE 90° BRX/BRN50 R150 HP

Propriété GEWISS France - Toute reproduction et utilisation tierce requièrent l'accord écrit de GEWISS France

DESSINE PAR:	BERGEROT D.	VERIFIE PAR:	LEGUY C.	FORMAT A4 H
DATE:	16/01/2024	ECHELLE:	1:6	
N°:	MVN1170GC à MVN1170GH_01			