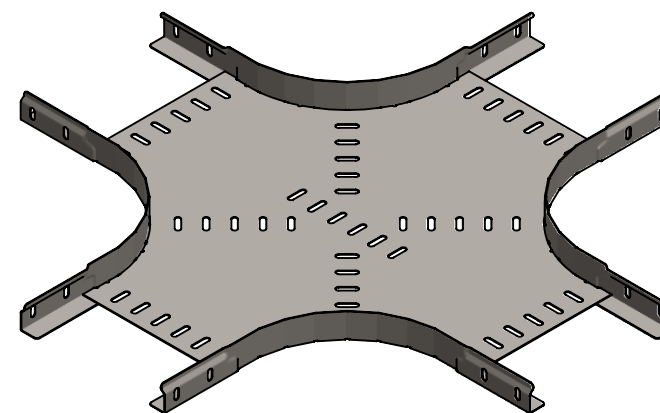
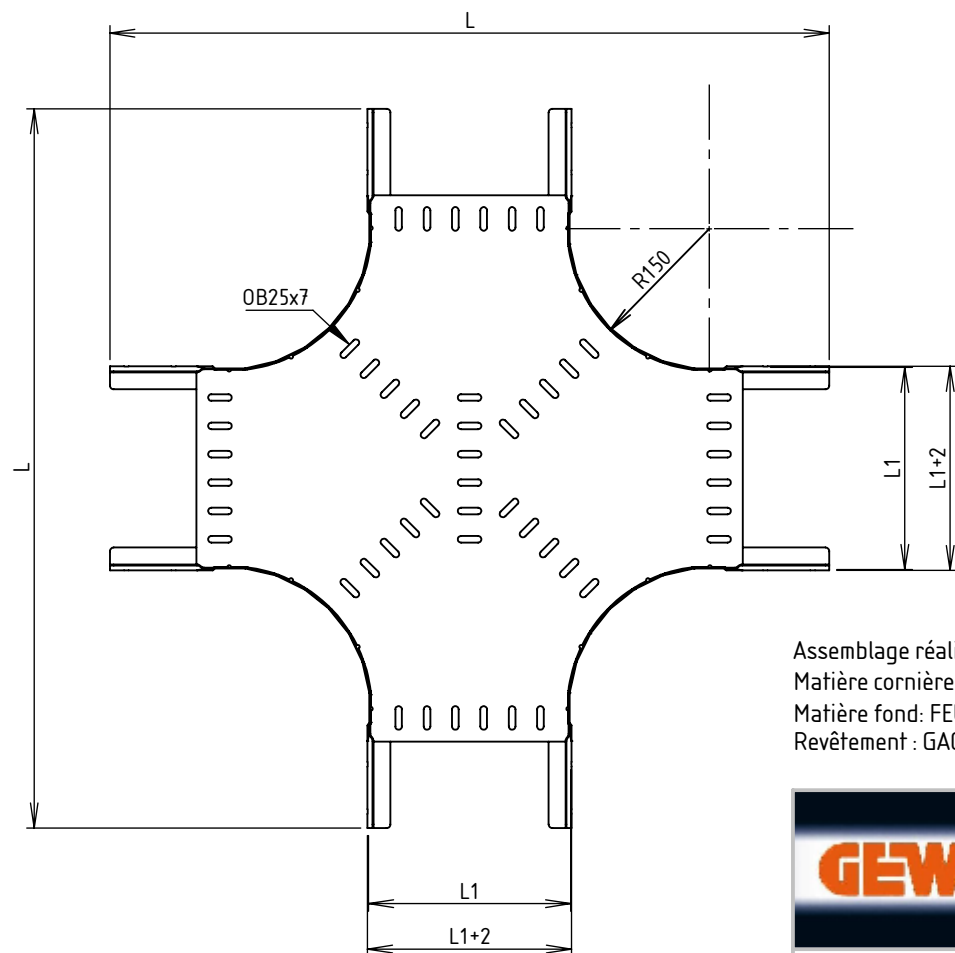


CODE	REF.	L (mm)	L1 (mm)	POIDS NET (Kg)	COLISAGE (NR)
MVN1320EC	65	611	63.8	1,498	10
MVN1320ED	95	641	93.8	1,712	10
MVN1320EF	155	701	153.8	2,190	10
MVN1320EH	215	761	213.8	2,725	8



Assemblage réalisé par clinchage  
 Matière cornière: BD REFENDUE 1,00 DC01 - NF EN 10130 / 10131  
 Matière fond: FEUILLE 1.00 DC01 - NF EN 10130 / 10131  
 Revêtement : GAC - Galvanisation à chaud par immersion selon NF EN 1461  
 Dimensionnel garanti avant galvanisation



Usine de Liernais  
 BP 1  
 21430 LIERNAIS  
 TEL.: 03.80.90.51.00  
 FAX: 03.80.84.43.66

DESIGNATION: CROIX BRX35 R150 GAC  
 Propriété GEWISS France - Toute reproduction et utilisation tierce requièrent l'accord écrit de GEWISS France

DESSINE PAR:	HUMBERT F.	VERIFIE PAR:	LEGUY C.	FORMAT A4 H
DATE:	04/06/2019	ECHELLE:	1:8	
N°:	MVN1320EC à MVN1320EH_01			