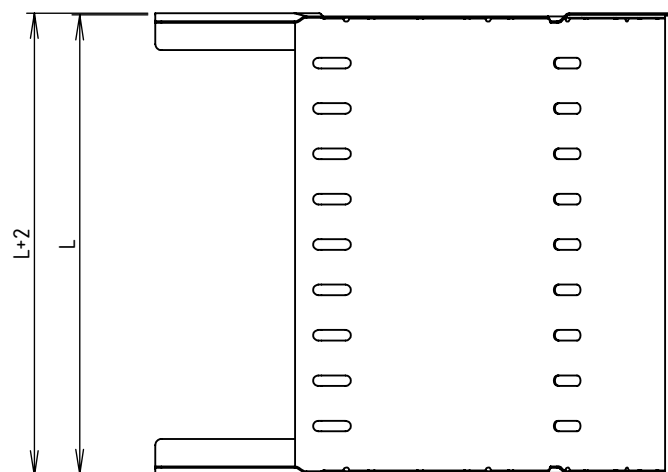
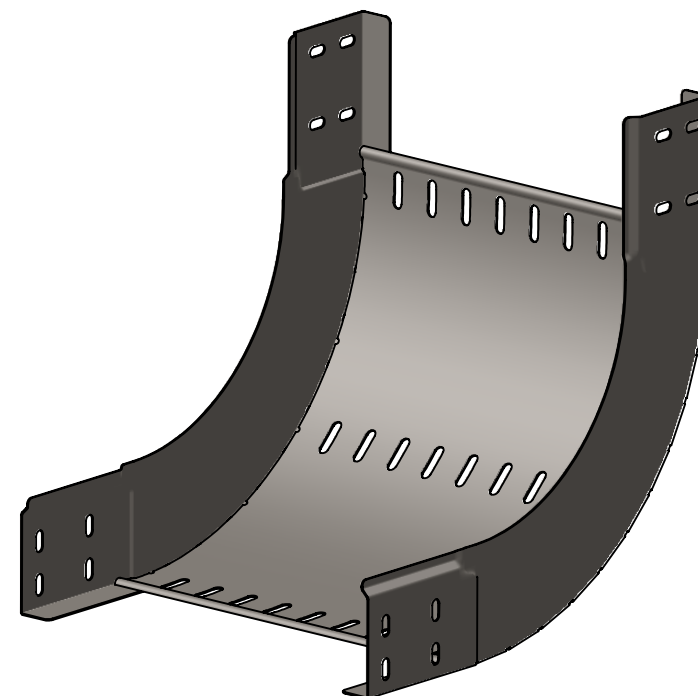
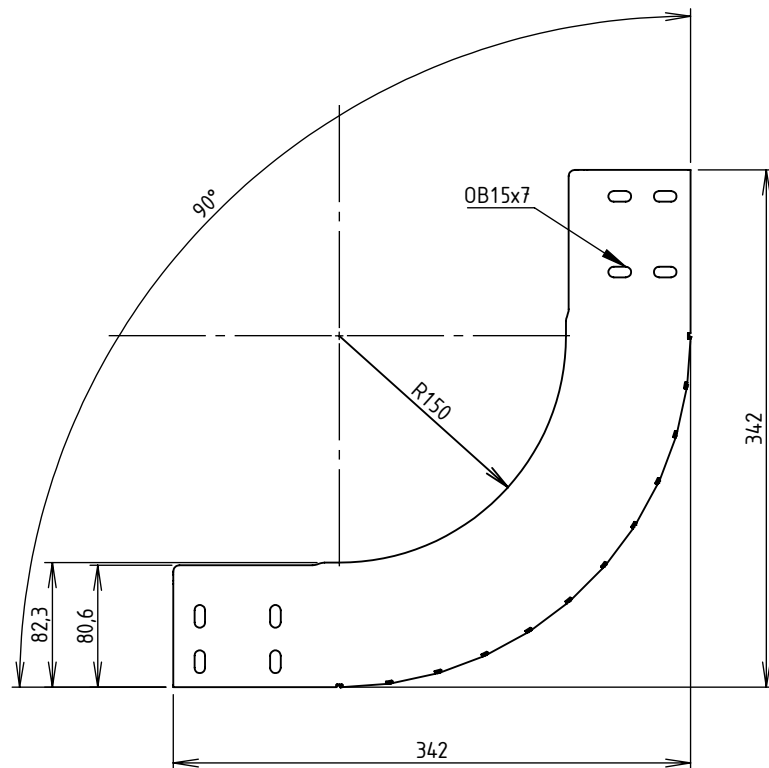


CODE	REF.	L (mm)	POIDS (Kg)
MVN1720LL	305	303.8	1,908
MVN1720LP	395	393.8	2,203
MVN1720LU	515	513.8	2,595
MVN1720LX	605	603.8	2,889



COLISAGE: 2 pièces  
 Assemblage réalisé par clinchage  
 Matière cornière: FEUILLE 1.00 DC01 - NF EN 10130 / 10131  
 Matière fond: FEUILLE 1.00 DC01 - NF EN 10130 / 10131  
 Revêtement: GAC - Galvanisation à chaud par immersion selon NF EN 1461  
 Dimensionel garanti avant galvanisation



Usine de Liernais  
 BP 1  
 21430 LIERNAIS  
 TEL.: 03.80.90.51.00  
 FAX: 03.80.84.43.66

DESIGNATION:

COUDE CONCAVE 90° BRX/BRN80 R150 GAC

Propriété GEWISS France - Toute reproduction et utilisation tierce requièrent l'accord écrit de GEWISS France

DESSINE PAR:	HUMBERT F.	VERIFIE PAR:	LEGUY C.	FORMAT A4 H
DATE:	06/06/2019	ECHELLE:	1:5	
N°:	MVN1720LL à MVN1720LX_01			