



Description Interrupteur-sectionneur rotatif

Code MSS 630

Nombre de pôles 4P

Courant nominal 630 A

ELECTRICAL CHARACTERISTICS

Norme	EN 60947-3
Tension d'emploi CA (Ue)	400V
Tension d'emploi CC (Ue)	220 V
Tension d'emploi CA maximum (Ue max)	690 V
Tension d'emploi CC maximum (Ue max)	500V
Tension nominale d'isolation (Ui)	1000 V
Tension nominale tenue à l'impulsion (Uimp)	12 kV
Rated short-time withstand current for 1s (Icw)	13 kA
Rated short-circuit current making capacity (Icm)	45 kA
Conditional short-circuit current with fuse (Icc)	70 kA (gG 630A)
Puissance dissipée par pôle	30,9 W

COURANT D'EMPLOI NOMINAL AC (Ie)

AC-20A / AC-20B (690V AC)	630 A / 630 A
AC-21A / AC-21B (400V AC)	630 A / 630 A
AC-21A / AC-21B (500V AC)	630 A / 630 A
AC-21A / AC-21B (690V AC)	500 A / 500 A
AC-22A / AC-22B (400V AC)	630 A / 630 A
AC-22A / AC-22B (500V AC)	500 A / 500 A
AC-22A / AC-22B (690V AC)	315 A / 315 A
AC-23A / AC-23B (400V AC)	500 A / 500 A
AC-23A / AC-23B (500V AC)	315 A / 315 A
AC-23A / AC-23B (690V AC)	160 A / 200 A

-	-
-	-
-	-
-	-
-	-
-	-

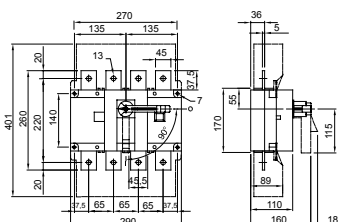
MECHANICAL CHARACTERISTICS

Durée de vie mécanique	5000 cycles
Nombre maximum de contacts auxiliaires installables	1
Taille minimum du câble	2x150 mm ²
Taille maximum du câble (rigid/flexible)	2x300 mm ²
Epaisseur maximum du jeu de barres	50 mm
Couple de serrage nominal	20 Nm
Vérouillage en position OFF	Oui (ø8 mm max)
Hauteur	170 mm
Largeur (mm)	290
Profondeur	110 mm
Poids (kg)	5

DC RATED OPERATIONAL CURRENT (Ie)

DC-20A / DC-20B (220V DC)	630 A / 630 A
DC-20A / DC-20B (400V DC)	630 A / 630 A
DC-20A / DC-20B (440V DC)	-
DC-20A / DC-20B (500V DC)	630 A / 630 A
DC-21A / DC-21B (220V DC)	630 A / 630 A
DC-21A / DC-21B (400V DC)	-
DC-21A / DC-21B (440V DC)	-
DC-21A / DC-21B (500V DC)	-
DC-22A / DC-22B (220V DC)	500 A / 500 A
DC-22A / DC-22B (400V DC)	-
DC-22A / DC-22B (440V DC)	-
DC-22A / DC-22B (500V DC)	500 A / 500 A (2 poles in series for each polarity)
DC-23A / DC-23B (220V DC)	500 A / 500 A
DC-23A / DC-23B (400V DC)	500 A / 500 A (2 poles in series for each polarity)
DC-23A / DC-23B (440V DC)	-
DC-23A / DC-23B (500V DC)	500 A / 500 A (2 poles in series for each polarity)

DIMENSIONS





Fiche produit

GW97734

Série 97 MSS

NORMES ET HOMOLOGATIONS

