



Description Interrupteur-sectionneur rotatif

Code MSS 630

Nombre de pôles 4P

Courant nominal 400 A

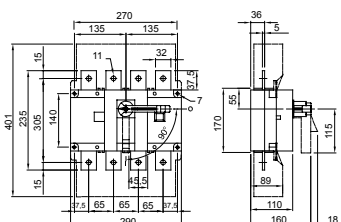
#### ELECTRICAL CHARACTERISTICS

Norme	EN 60947-3	Durée de vie mécanique	5000 cycles
Tension d'emploi CA (Ue)	400V	Nombre maximum de contacts auxiliaires installables	1
Tension d'emploi CC (Ue)	220 V	Taille minimum du câble	185 mm <sup>2</sup>
Tension d'emploi CA maximum (Ue max)	690 V	Taille maximum du câble (rigid/flexible)	240 mm <sup>2</sup>
Tension d'emploi CC maximum (Ue max)	500V	Epaisseur maximum du jeu de barres	40 mm
Tension nominale d'isolation (Ui)	1000 V	Couple de serrage nominal	20 Nm
Tension nominale tenue à l'impulsion (Uimp)	12 kV	Vérouillage en position OFF	Oui (ø8 mm max)
Rated short-time withstand current for 1s (Icw)	13 kA	Hauteur	170 mm
Rated short-circuit current making capacity (Icm)	45 kA	Largeur (mm)	290
Conditional short-circuit current with fuse (Icc)	100 kA (gG 400A)	Profondeur	110 mm
Puissance dissipée par pôle	10,8 W	Poids (kg)	4.5

#### COURANT D'EMPLOI NOMINAL AC (Ie)

AC-20A / AC-20B (690V AC)	400 A / 400 A	DC-20A / DC-20B (220V DC)	400 A / 400 A
AC-21A / AC-21B (400V AC)	400 A / 400 A	DC-20A / DC-20B (400V DC)	400 A / 400 A
AC-21A / AC-21B (500V AC)	400 A / 400 A	DC-20A / DC-20B (440V DC)	-
AC-21A / AC-21B (690V AC)	400 A / 400 A	DC-20A / DC-20B (500V DC)	400 A / 400 A
AC-22A / AC-22B (400V AC)	400 A / 400 A	DC-21A / DC-21B (220V DC)	400 A / 400 A
AC-22A / AC-22B (500V AC)	400 A / 400 A	DC-21A / DC-21B (400V DC)	-
AC-22A / AC-22B (690V AC)	250 A / 315 A	DC-21A / DC-21B (440V DC)	-
AC-23A / AC-23B (400V AC)	400 A / 400 A	DC-21A / DC-21B (500V DC)	-
AC-23A / AC-23B (500V AC)	315 A / 315 A	DC-22A / DC-22B (220V DC)	400 A / 400 A
AC-23A / AC-23B (690V AC)	160 A / 200 A	DC-22A / DC-22B (400V DC)	-
-	-	DC-22A / DC-22B (440V DC)	-
-	-	DC-22A / DC-22B (500V DC)	315 A / 400 A (2 poles in series for each polarity)
-	-	DC-23A / DC-23B (220V DC)	400 A / 400 A
-	-	DC-23A / DC-23B (400V DC)	400 A / 400 A (2 poles in series for each polarity)
-	-	DC-23A / DC-23B (440V DC)	-
-	-	DC-23A / DC-23B (500V DC)	315 A / 400 A (2 poles in series for each polarity)

#### DIMENSIONS





Fiche produit

**GW97733**

Série 97 MSS

## NORMES ET HOMOLOGATIONS

