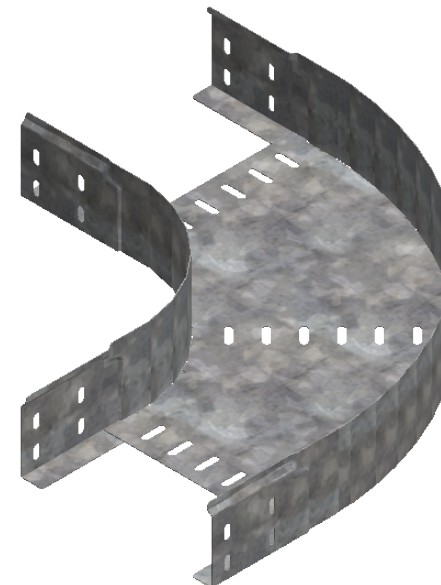
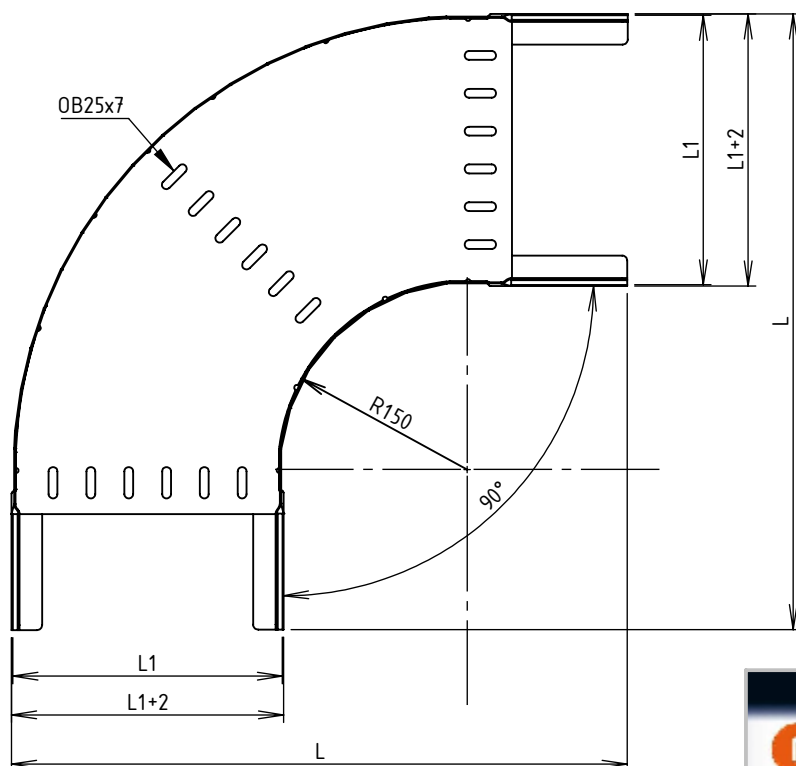


CODE	REF.	L (mm)	L1 (mm)	COLISAGE (NR)	POIDS NET (Kg)
MVN1110LD	95	368.4	93.8	10	1,161
MVN1110LF	155	428.4	153.8	10	1,448
MVN1110LH	215	488.4	213.8	8	1,772



Assemblage réalisé par clinchage
 Matière cornière : BD REFENDUE 1 DX51D + Z275 - NF EN 10143/10346
 Matière de fond : FEUILLE 0.90 DX51D + Z275 - NF EN 10143/10346
 Revêtement : Z275 - NF EN 10346



Usine de Liernais
 BP 1
 21430 LIERNAIS
 TEL.: 03.80.90.51.00
 FAX: 03.80.84.43.66

DESIGNATION:

COUDE 90° BRX/BRN80 R150 Z275

Propriété GEWISS France - Toute reproduction et utilisation tierce requièrent l'accord écrit de GEWISS France

DESSINE PAR: DOS SANTOS A.	VERIFIE PAR: LEGUY C.	FORMAT A4 H
DATE: 10/02/2020	ECHELLE: 1:6	
N°: MVN1110LD à MVN1110LH_01		