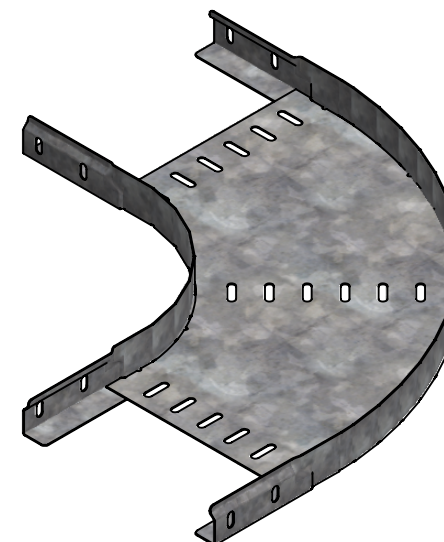




CODE	REF.	L (mm)	L1 (mm)	POIDS NET (Kg)	COLISAGE (NR)
MVN1110EC	65	338.4	63.8	0,642	10
MVN1110ED	95	368.4	93.8	0,757	10
MVN1110EF	155	428.4	153.8	1,010	10
MVN1110EH	215	488.4	213.8	1,299	10



Assemblage réalisé par clinchage  
 Matière cornière : BD REFENDUE 1.00 DX51D + Z275 - NF EN 10143/10346  
 Matière de fond : FEUILLE 0.90 DX51D + Z275 - NF EN 10143/10346  
 Revêtement : Z275 - NF EN 10346

 	DESIGNATION:		COUDE 90° BRX35 R150 Z275		
	Propriété GEWISS France - Toute reproduction et utilisation tierce requièrent l'accord écrit de GEWISS France				
Usine de Liernais BP 1 21430 LIERNAIS TEL.: 03.80.90.51.00 FAX: 03.80.84.43.66	DESSINE PAR:	DOS SANTOS A.	VERIFIE PAR:	LEGUY C.	FORMAT A4 H
	DATE:	10/02/2020	ECHELLE:	1:6	
	N°:	MVN1110EC à MVN1110EH_01			