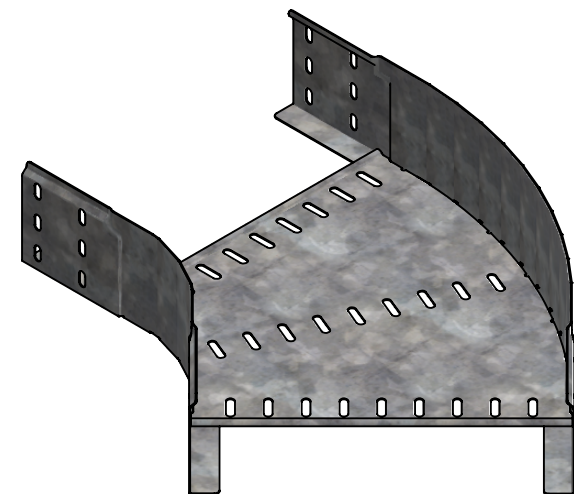
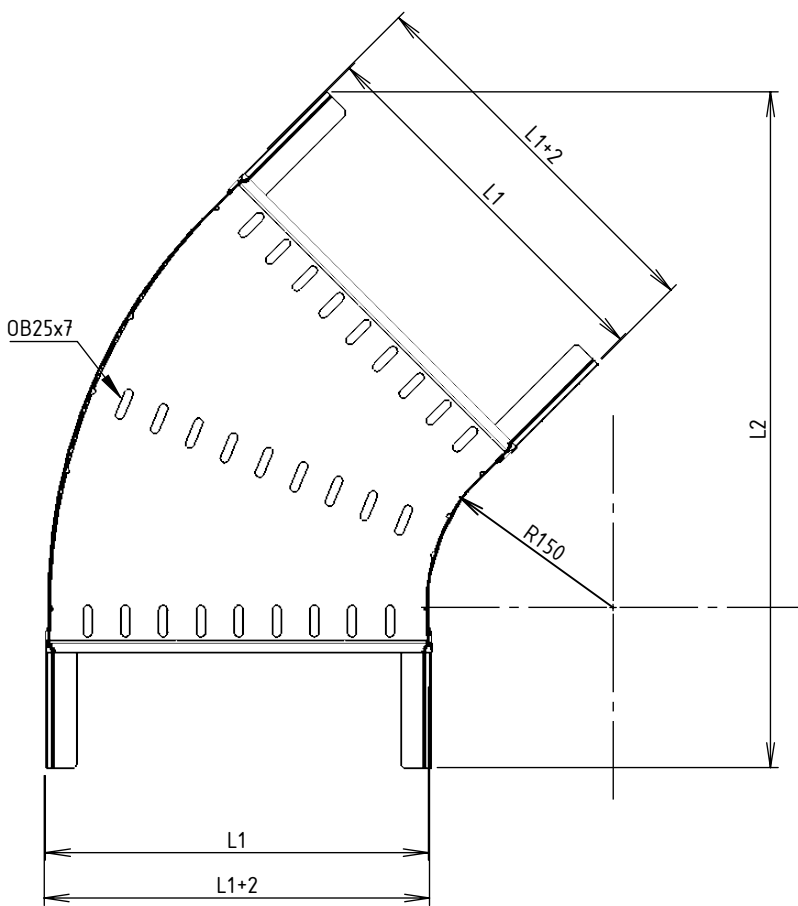
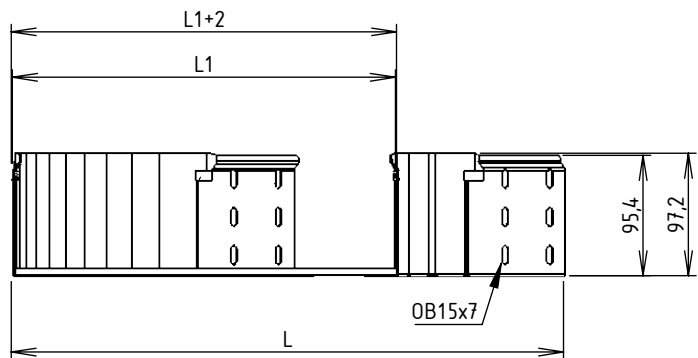


CODE	REF.	L (mm)	L1 (mm)	L2 (mm)	POIDS NET (Kg)	COLISAGE (NR)
MVN1270NL	305	438.3	303.8	536.3	1.625	10
MVN1270NP	395	528.3	393.8	599.9	2.014	8
MVN1270NU	515	648.3	513.8	684.8	2.616	6
MVN1270NX	605	738.3	603.8	748.4	3.126	4



Assemblage réalisé par clinchage
 Matière cornière: BANDE REFENDUE 1.00 DX51D + ZM250 - NF EN 10143/10346
 Matière fond: FEUILLE 1.00 DX51D + ZM250 - NF EN 10143/10346
 Revêtement: ZM250 - NF EN 10346



Usine de Liernais
 BP 1
 21430 LIERNAIS
 TEL.: 03.80.90.51.00
 FAX: 03.80.84.43.66

DESIGNATION:		COUDE 135° BRX/BRN95 R150 HP	
Propriété GEWISS France - Toute reproduction et utilisation tierce requièrent l'accord écrit de GEWISS France			
DESSINE PAR:	BERGEROT D.	VERIFIE PAR:	LEGUY C.
DATE:	25/01/2024	ECHELLE:	1:6
N°:	MVN1270NL à MVN1270NX_01		FORMAT A4 H

