

CODE	L (mm)	e (mm)	LARG. (mm)	H (mm)	POIDS NET (Kg)	COLISAGE (NR)
MV62220	250	1.5	39	33.05	0.297	60
MV62221	500	1.5	39	33.05	0.594	10
MV62222	1000	1.5	39	33.05	1.187	10
MV62223	1500	1.75	39.5	33.3	2.059	10
MV62224	2000	1.75	39.5	33.3	2.745	10

Matière: BANDE REFENDUE S355 JR - NF EN 10025-2/10051  
 Revêtement: GAC - Galvanisation à chaud par immersion selon NF EN 1461  
 Dimensionnel garanti avant galvanisation



Usine de Liernais  
 BP 1  
 21430 LIERNAIS  
 TEL.: 03.80.90.51.00  
 FAX: 03.80.84.43.66

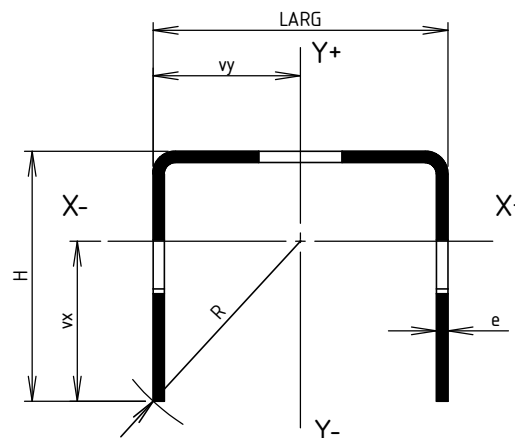
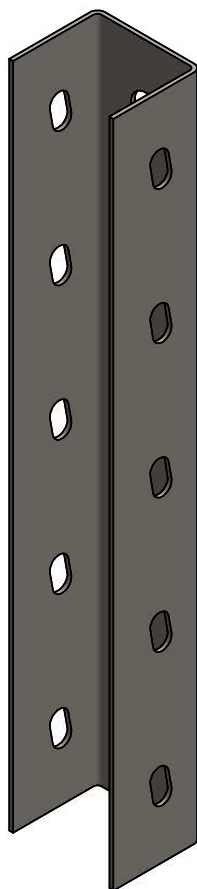
DESIGNATION:

COULISSE EDF40 GAC

Propriété GEWISS France - Toute reproduction et utilisation tierce requièrent l'accord écrit de GEWISS France

DESSINE PAR:	BERGEROT D.	VERIFIE PAR:	LEGUY C.	FORMAT A4 H
DATE:	02/06/2020	ECHELLE:	1:2	
N°:	MV62220 à MV62224_01			

CODE	L (mm)	e (mm)	LARG. (mm)	H (mm)	POIDS NET (Kg)	vx (mm)	vy (mm)	S (mm <sup>2</sup> )	Ixx (mm <sup>4</sup> )	Iyy (mm <sup>4</sup> )	Ixx/vx (mm <sup>3</sup> )	Iyy/vy (mm <sup>3</sup> )	R Rayon de giration (°)
MV62220	250	1.5	39	33.05	0.297	21.135	19.5	112.43	15086.37	31968.18	713.81	1639.39	28.757
MV62221	500	1.5	39	33.05	0.594								
MV62222	1000	1.5	39	33.05	1.187								
MV62223	1500	1.75	39.5	33.3	2.059	21.201	19.75	131.48	17757.34	37801.39	837.57	1913.99	28.975
MV62224	2000	1.75	39.5	33.3	2.745								



Matière: BANDE REFENDUE S355 JR - NF EN 10025-2/10051  
 Revêtement: GAC - Galvanisation à chaud par immersion selon NF EN 1461  
 Dimensionnel garanti avant galvanisation



Usine de Liernais  
 BP 1  
 21430 LIERNAIS  
 TEL.: 03.80.90.51.00  
 FAX: 03.80.84.43.66

DESIGNATION:

COULISSE EDF40 GAC

Propriété GEWISS France - Toute reproduction et utilisation tierce requièrent l'accord écrit de GEWISS France

DESSINE PAR:	BERGEROT D.	VERIFIE PAR:	LEGUY C.	FORMAT A4 H
DATE:	02/06/2020	ECHELLE:	1:1	
N°:	MV62220 à MV62224_01			