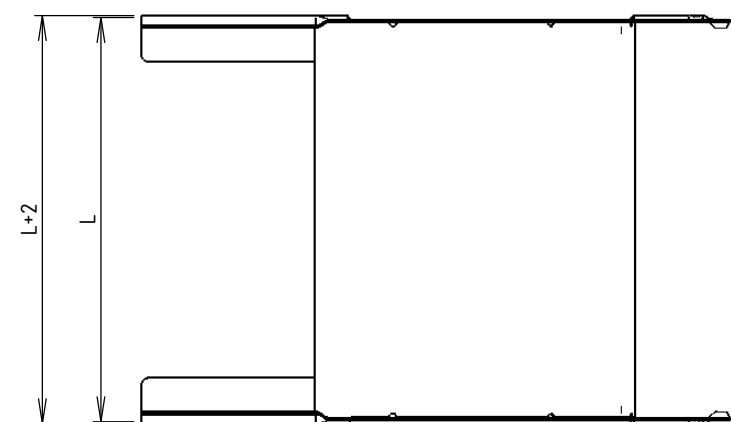
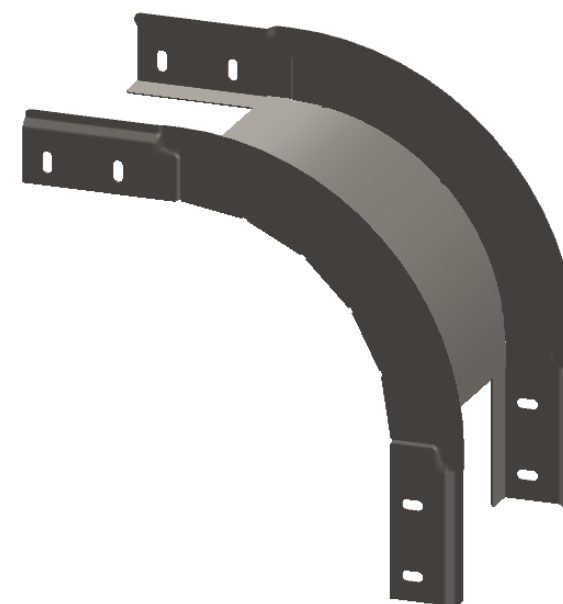
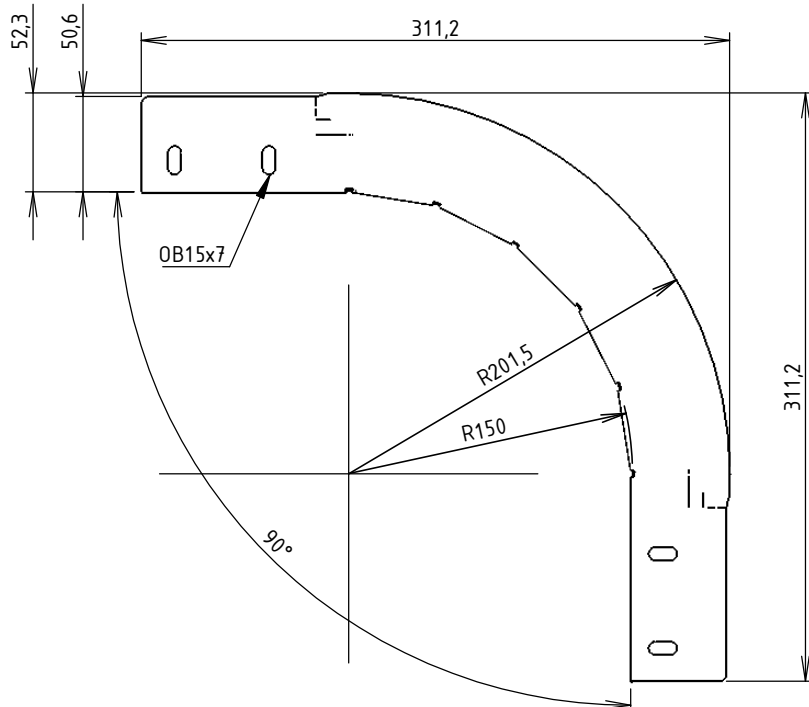


CODE	REF.	L (mm)	POIDS NET (Kg)
MVG1920GC	65	63.8	0,729
MVG1920GD	95	93.8	0,799
MVG1920GF	155	153.8	0,938
MVG1920GH	215	213.8	1,077



Colisage : 2 pièces
 Assemblage réalisé par clinchage
 Matière cornière: FEUILLE 1.00 DC01 - NF EN 10130/10131
 Matière fond: FEUILLE 1.00 DC01 - NF EN 10130/10131
 Revêtement: GAC - Galvanisation à chaud par immersion selon NF EN 1461
 Dimensionnel garanti avant galvanisation

GEWISS
MAVIL
 Usine de Liernais
 BP 1
 21430 LIERNAIS
 TEL.: 03.80.90.51.00
 FAX: 03.80.84.43.66

DESIGNATION: COUDE CONVEXE 90° BRN50 NP R150 GAC			
Propriété GEWISS France - Toute reproduction et utilisation tierce requièrent l'accord écrit de GEWISS France			
DESSINE PAR: DOS SANTOS A.	VERIFIE PAR: LEGUY C.	FORMAT A4 H	
DATE: 17/02/2020	ECHELLE: 1:4		
N°:	MVG1920GC à MVG1920GH_01		