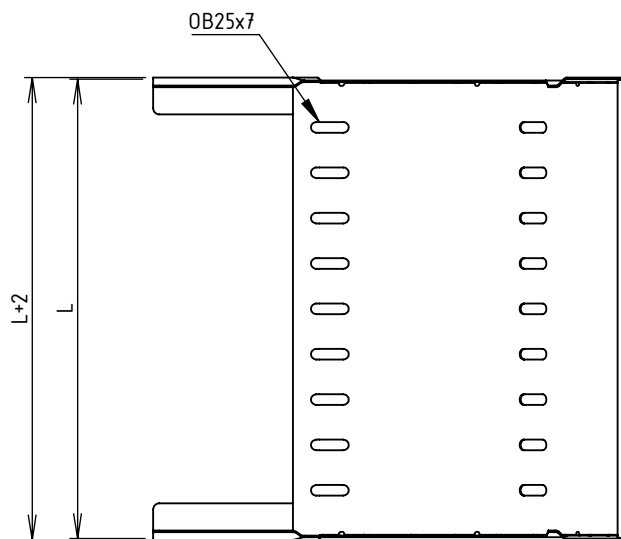
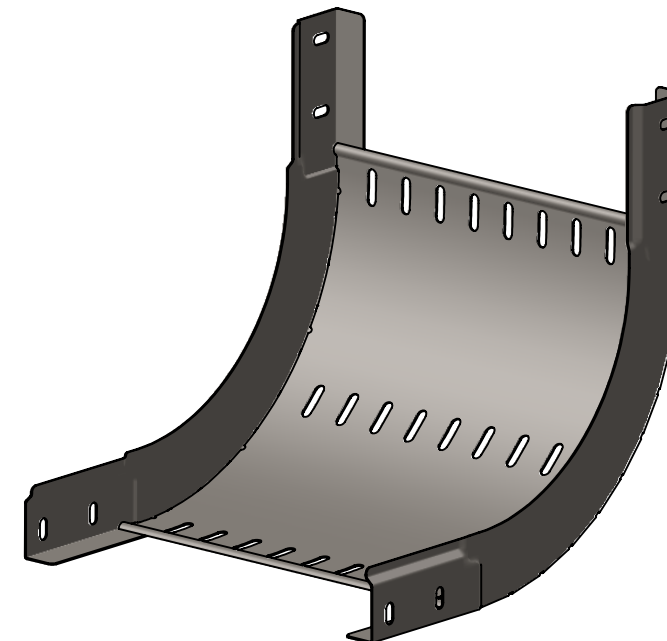


CODE	REF.	L (mm)	SURFACE (mm ²)	POIDS NET (Kg)
MVN1720GL	305	303.8	357300	1,493
MVN1720GP	395	393.8	418671	1,751
MVN1720GU	515	513.8	500500	2,095
MVN1720GX	605	603.8	561871	2,354



Colisage: 2 pièces
 Assemblage réalisé par clinchage
 Matière cornière: FEUILLE 1.00 DC01 - NF EN 10130 / 10131
 Matière fond: FEUILLE 1.00 DC01 - NF EN 10130 / 10131
 Revêtement: GAC - Galvanisation à chaud par immersion selon NF EN 1461
 Dimensionnel garanti avant galvanisation



Usine de Liernais
 BP 1
 21430 LIERNAIS
 TEL.: 03.80.90.51.00
 FAX: 03.80.84.43.66

DESIGNATION:

COUDE CONCAVE 90° BRX/BRN50 R150 GAC

Propriété GEWISS France - Toute reproduction et utilisation tierce requièrent l'accord écrit de GEWISS France

DESSINE PAR:	HUMBERT F.	VERIFIE PAR:	LEGUY C.	FORMAT A4 H
DATE:	05/06/2019	ECHELLE:	1:5	
N°:	MVN1720GL à MVN1720GX_01			