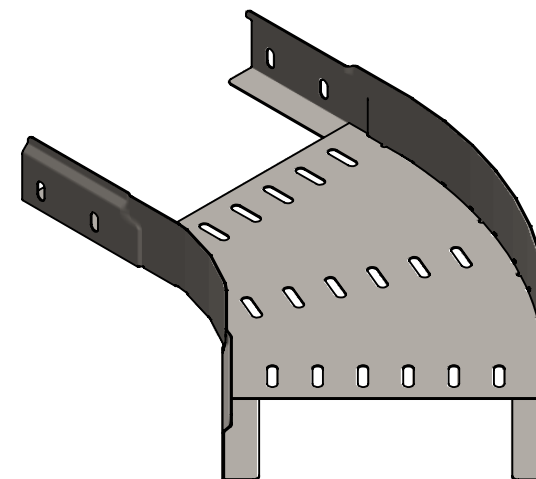
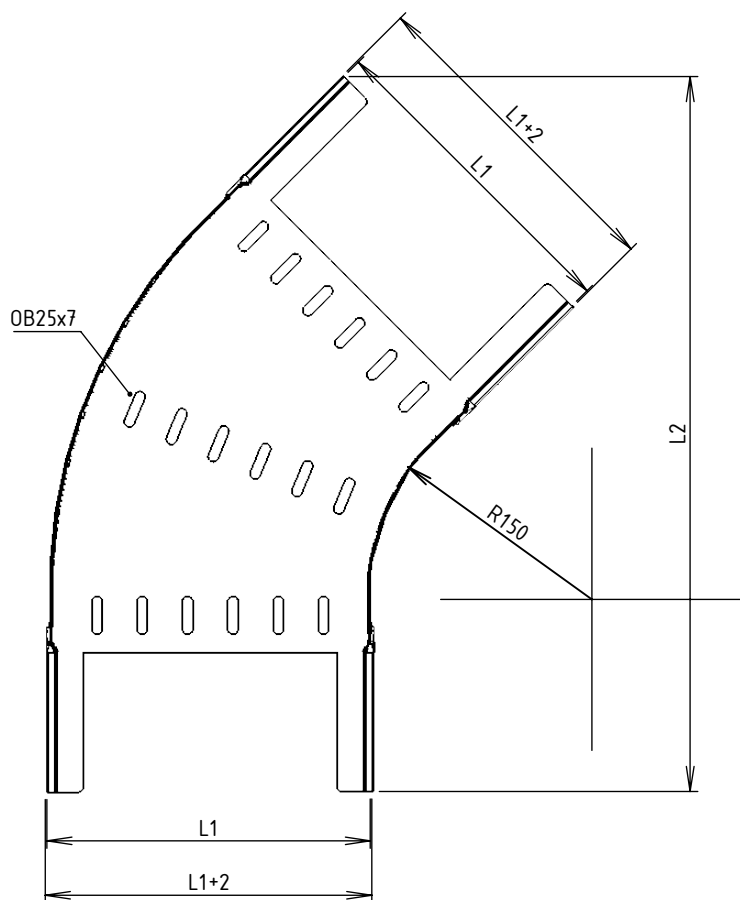
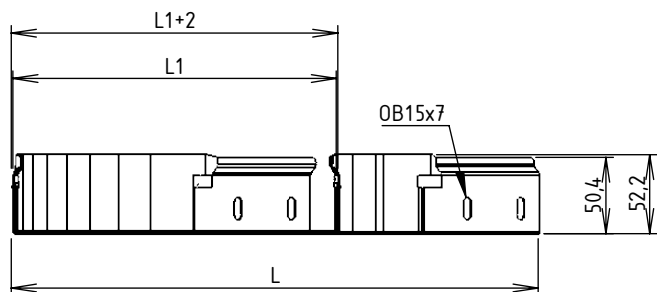


CODE	REF.	L (mm)	L1 (mm)	L2 (mm)	POIDS NET (Kg)	COLISAGE (NR)
MVN1220GC	65	198.3	63.8	366.6	0,580	10
MVN1220GD	95	228.3	93.8	387.8	0,655	10
MVN1220GF	155	288.3	153.8	430.2	0,823	10
MVN1220GH	215	348.2	213.8	472.7	1,010	10



Assemblage réalisé par clinchage
 Matière cornière: BD REFENDUE 1,00 DC01 - NF EN 10130 / 10131
 Matière fond: FEUILLE 1.00 DC01 - NF EN 10130 / 10131
 Revêtement : GAC - Galvanisation à chaud par immersion selon NF EN 1461
 Dimensionel garanti avant galvanisation



Usine de Liernais
 BP 1
 21430 LIERNAIS
 TEL.: 03.80.90.51.00
 FAX: 03.80.84.43.66

DESIGNATION:

COUDE 135° BRX/BRN50 R150 GAC

DESSINE PAR:	HUMBERT F.	VERIFIE PAR:	LEGUY C.	FORMAT A4 H
DATE:	20/12/2018	ECHELLE:	1:5	
N°:	MVN1220GC à MVN1220GH_01			