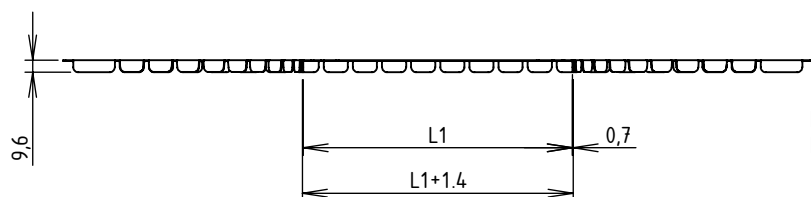
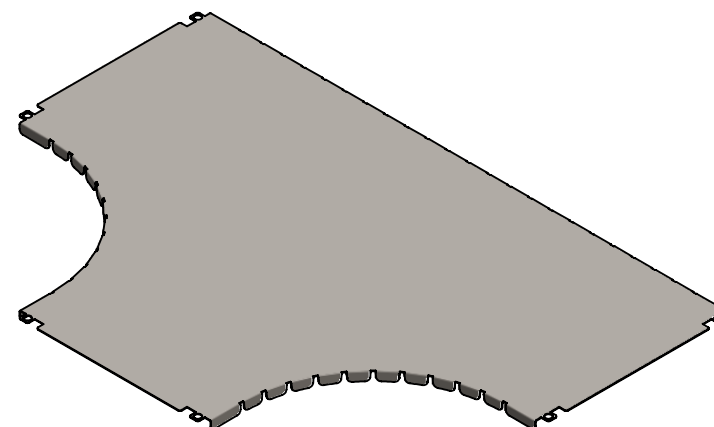


| CODE      | REF. | L (mm) | L1 (mm) | L2 (mm) | L3 (mm) | POIDS NET (Kg) | COLISAGE (NR) |
|-----------|------|--------|---------|---------|---------|----------------|---------------|
| MVC1520AC | 65   | 444.5  | 63.5    | 11      | 254.7   | 0.345          | 10            |
| MVC1520AD | 95   | 474.5  | 93.5    | 41      | 284.7   | 0.480          | 10            |
| MVC1520AF | 155  | 534.5  | 153.5   | 101     | 344.7   | 0.784          | 10            |
| MVC1520AH | 215  | 594.5  | 213.5   | 161     | 404.7   | 1.133          | 10            |
| MVC1520AL | 305  | 684.5  | 303.5   | 251     | 494.7   | 1.740          | 10            |
| MVC1520AP | 395  | 774.5  | 393.5   | 341     | 584.7   | 2.445          | 10            |
| MVC1520AU | 515  | 894.5  | 513.5   | 461     | 704.7   | 3.540          | 6             |
| MVC1520AX | 605  | 984.5  | 603.5   | 551     | 794.7   | 4.479          | 4             |



Matière : FEUILLE 0.70 DC01 - NF EN 10130/10131  
 Revêtement : GAC - Galvanisation à chaud par immersion après fabrication - NF EN ISO 1461  
 Dimensionnel garanti avant galvanisation



Usine de Liernais  
 BP 1  
 21430 LIERNAIS  
 TEL.: 03.80.90.51.00  
 FAX: 03.80.84.43.66

DESIGNATION:

CO TE EGAL BRN R150 GAC

Propriété GEWISS France - Toute reproduction et utilisation tierce requièrent l'accord écrit de GEWISS France

|                                    |                       |                |
|------------------------------------|-----------------------|----------------|
| DESSINE PAR: NOUAILLES-LADERACH C. | VERIFIE PAR: LEGUY C. | FORMAT<br>A4 H |
| DATE: 21/10/2025                   | ECHELLE: 1:6          |                |
| N°: MVC1520AC à MVC1520AX_01       |                       |                |