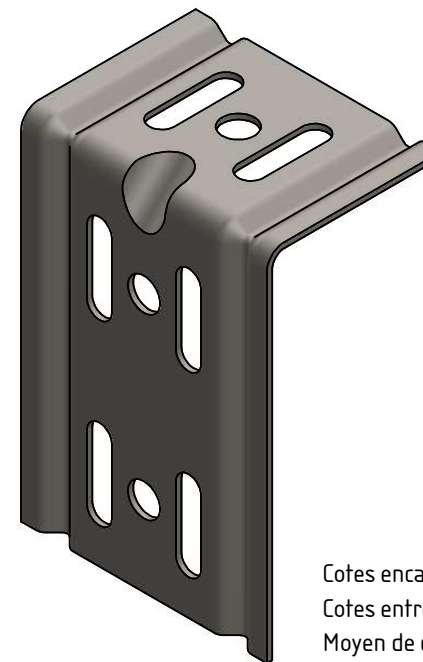
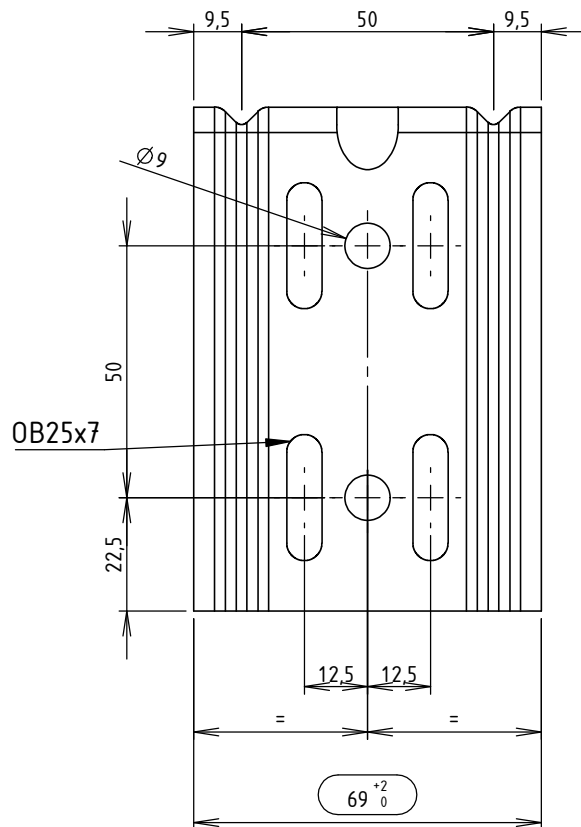
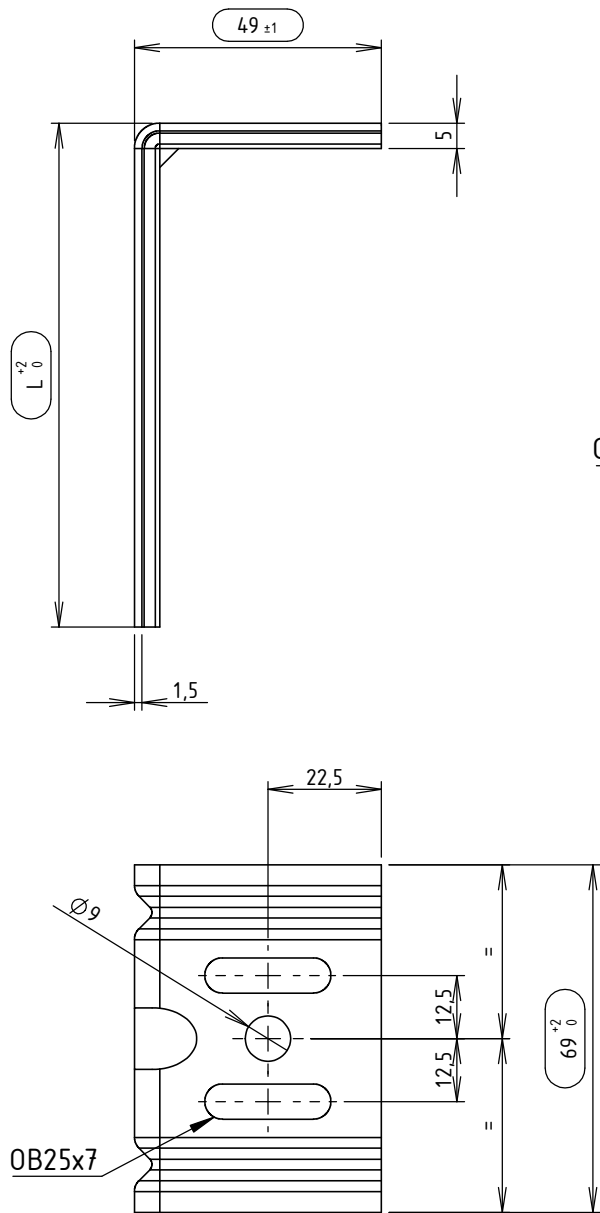


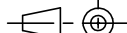


CODE	REF.	L (mm)	POIDS NET (kg)	COLISAGE (NR)
MV60120	50x50x70	50	0.078	100
MV60121	50x100x70	100	0.119	100
MV60122	50x150x70	150	100	

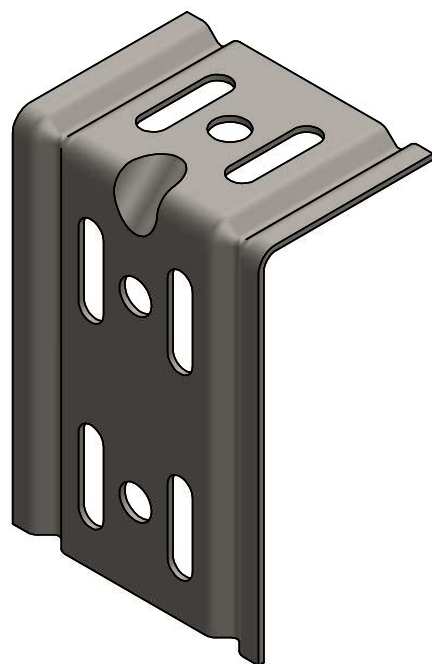
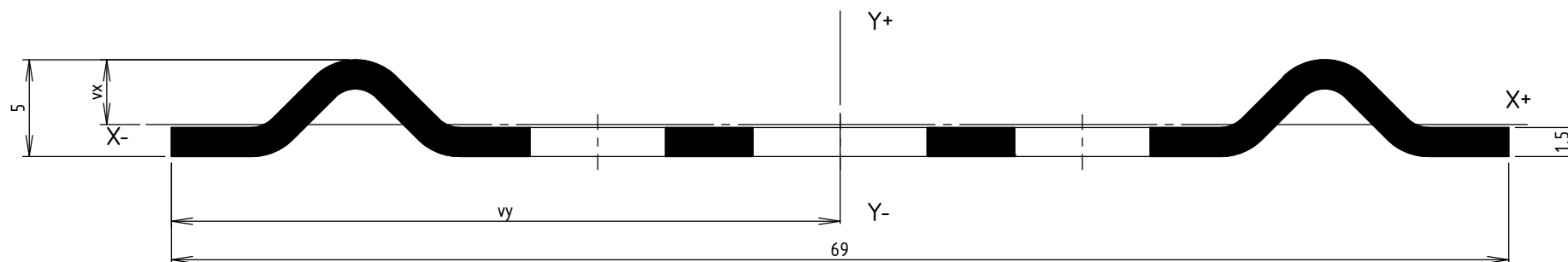


Cotes encadrées = cotes à contrôler  
 Cotes entre parenthèses = cotes indicatives  
 Moyen de contrôle:  
 0 < cote x ≤ 200 mm >> pied à coulisse  
 200 < cote x ≤ 5000 mm >> mètre  
 Angle >> rapporteur d'angle  
 Soudure >> selon mode opératoire  
 Spécifique >> gabarit de contrôle numéroté



Matière: BD REFENDUE 1,50 S235 JR + GAC - NF EN 10051/1461  
 Revêtement: GAC - Galvanisation à chaud par immersion selon NF EN 1461  
 Dimensionnel garanti avant galvanisation  
 Tolérances générales: ±0.50 mm (Hors spécifications)

  Usine de Liernais BP 1 21430 LIERNAIS TEL.: 03.80.90.51.00 FAX: 03.80.84.43.66	DESIGNATION:		CONSOLE ECO RENF Z275		
	Propriété GEWISS France - Toute reproduction et utilisation tierce requièrent l'accord écrit de GEWISS France				
	DESSINE PAR:	DOS SANTOS A.	VERIFIE PAR:	LEGUY C.	FORMAT A4 H
	DATE:	03/03/2020	ECHELLE:	1:2	
N°:	MV60220 à MV60222				

CODE	REF.	L (mm)	POIDS NET (kg)	vx (mm)	vy (mm)	S (mm <sup>2</sup> )	Ixx (mm <sup>4</sup> )	Iyy (mm <sup>4</sup> )	Ixx/vx (mm <sup>3</sup> )	Iyy/vy (mm <sup>3</sup> )
MV60120	50x50x70	50	0.075	3.337	34.5	76.27	131.60	42203.29	39.44	1223.28
MV60121	50x100x70	100	0.115							
MV60122	50x150x70	150	0.155							



Revêtement: GAC - Galvanisation à chaud par immersion selon NF EN 1461  
Dimensionnel garanti avant galvanisation

  Usine de Liernais BP 1 21430 LIERNAIS TEL.: 03.80.90.51.00 FAX: 03.80.84.43.66	DESIGNATION:		CONSOLE ECO RENF Z275		
	Propriété GEWISS France - Toute reproduction et utilisation tierce requièrent l'accord écrit de GEWISS France				
	DESSINE PAR:	DOS SANTOS A.	VERIFIE PAR:	LEGUY C.	FORMAT A4 H
	DATE:	03/03/2020	ECHELLE:	1:2	
N°:		MV60220 à MV60222		