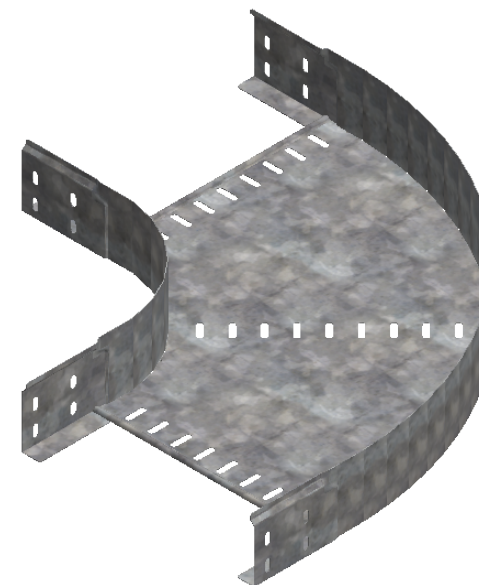


CODE	REF.	L (mm)	L1 (mm)	POIDS NET (Kg)	COLISAGE (NR)
MVN1110LL	305	578.4	303.8	2,354	6
MVN1110LP	395	668.4	393.8	3,020	4
MVN1110LU	515	788.4	513.8	4,150	4
MVN1110LX	605	878.4	603.8	4,939	2



Assemblage réalisé par clinchage  
 Matière cornière : BD REFENDUE 1 DX51D + Z275 - NF EN 10143/10346  
 Matière de fond : FEUILLE 0.90 DX51D + Z275 - NF EN 10143/10346  
 Revêtement : Z275 - NF EN 10346



Usine de Liernais  
 BP 1  
 21430 LIERNAIS  
 TEL.: 03.80.90.51.00  
 FAX: 03.80.84.43.66

DESIGNATION:

COUDE 90° BRX/BRN80 R150 Z275

Propriété GEWISS France - Toute reproduction et utilisation tierce requièrent l'accord écrit de GEWISS France

DESSINE PAR: DOS SANTOS A.	VERIFIE PAR: LEGUY C.	FORMAT A4 H
DATE: 10/02/2020	ECHELLE: 1:7	
N°: MVN1110LL à MVN1110LX_01		