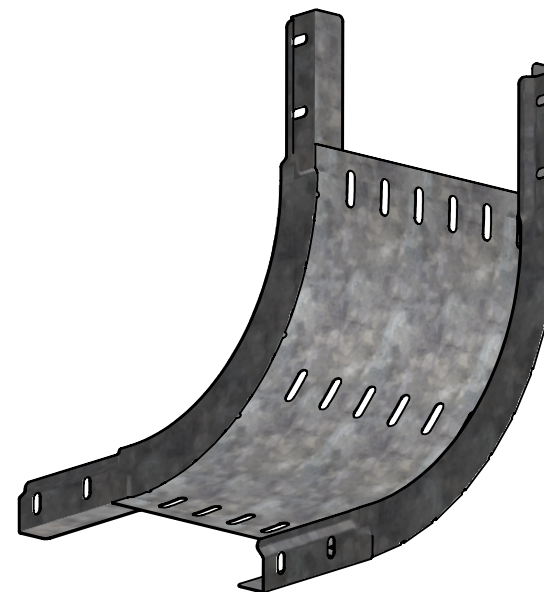


| CODE | REF. | L (mm) | SURFACE (mm ²) | POIDS NET (Kg) |
|-----------|------|--------|----------------------------|----------------|
| MVN1710EC | 65 | 63.8 | 156814 | 0,604 |
| MVN1710ED | 95 | 93.8 | 175628 | 0,672 |
| MVN1710EF | 155 | 153.8 | 213255 | 0,809 |
| MVN1710EH | 215 | 213.8 | 250882 | 0,945 |



Colisage: 2 pièces

Assemblage réalisé par clinchage

Matière cornière : FEUILLE 1.00 DX51D + Z275 - NF EN 10143/10346

Matière de fond : FEUILLE 0.90 DX51D + Z275 - NF EN 10143/10346

Revêtement : Z275 - NF EN 10346



Usine de Liernais
BP 1
21430 LIERNAIS
TEL.: 03.80.90.51.00
FAX: 03.80.84.43.66

DESIGNATION:

COUDE CONCAVE 90° BRX35 R150 Z275

Propriété GEWISS France - Toute reproduction et utilisation tierce requièrent l'accord écrit de GEWISS France

| | | | | |
|--------------|--------------------------|--------------|----------|----------------|
| DESSINE PAR: | BERGEROT D. | VERIFIE PAR: | LEGUY C. | FORMAT A4 H |
| DATE: | 07/02/2020 | ECHELLE: | 1:5 | |
| N°: | MVN1710EC à MVN1710EH_01 | | | |